

TD 管道循环泵



广州市浩雄泵业有限公司

总体数据

| | |
|-------------------|----|
| 引言 | 3 |
| 型号含义 | 3 |
| 型谱图 | 3 |
| 产品范围 | 4 |
| 最小进口压力—NPSH | 7 |
| 应用 | 8 |
| 安装条件 | 9 |
| 产品结构 | 11 |
| 曲线条件 | 11 |
| 材料 | 11 |
| 截面图 | 11 |

技术数据

| | |
|------------------|----|
| TD32-**/2 | 14 |
| TD40-**/2 | 16 |
| TD50-**/2 | 18 |
| TD65-**/2 | 22 |
| TD80-**/2 | 26 |
| TD100-**/2 | 30 |
| TD125-**/4 | 32 |
| TD150-**/4 | 34 |
| TD200-**/4 | 36 |
| TD250-**/4 | 40 |
| TD300-**/4 | 44 |

总体数据

引言

TD型单级管道离心泵是新一代高效立式单级管道式离心泵。泵配有标准电机和机械密封，此类产品结构与相近类型产品相比，更不易受到泵送液体中杂质的影响。

其中TD125和TD150系列产品同时提供加长轴和便拆式结构，TD200及以上口径的产品设计采用整体便拆式和机械密封，更换密封时无需拆卸电机。

型号含义

TD50-24G/2

TD 50 - 24 G / 2

电机极数

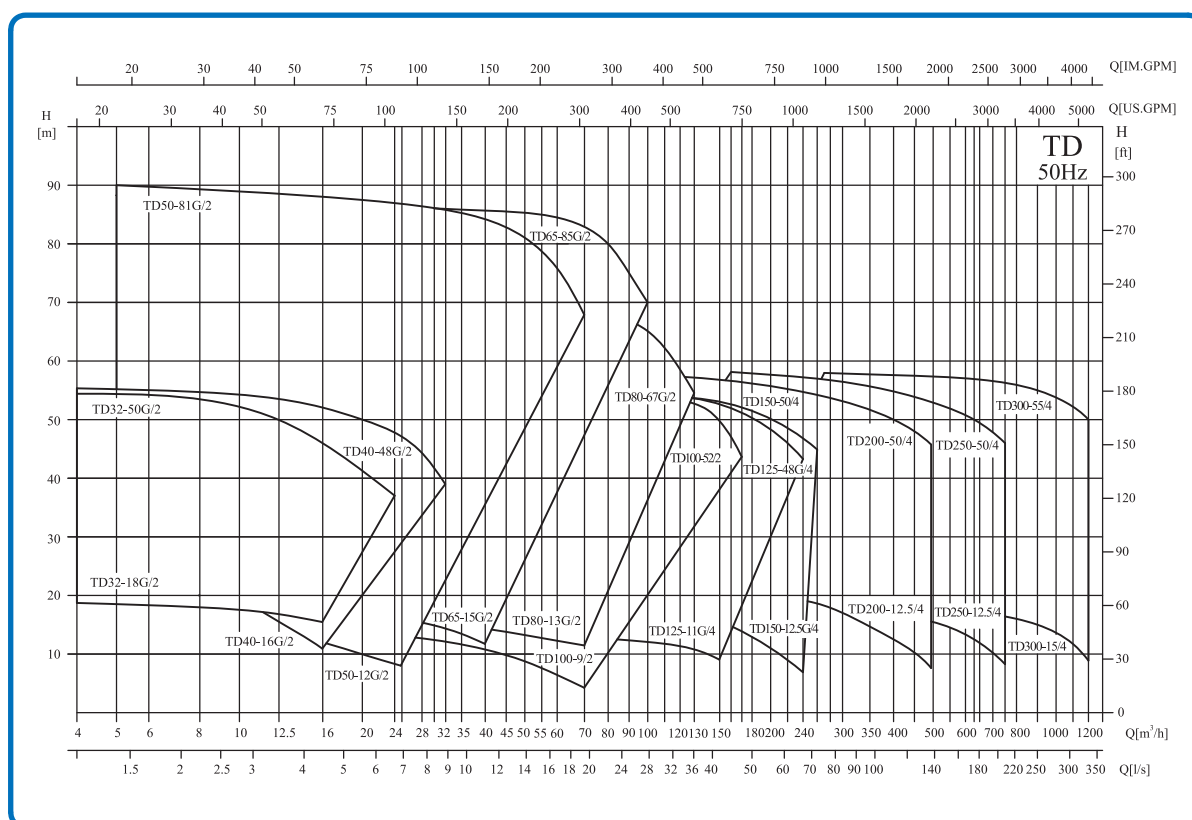
新一代

额定扬程(m)

吸排口的额定直径(DN)

管道循环泵

型谱图



产品范围

表1

| 序号 | 泵型号 | Q [m³/h] | H [m] | n [r/min] | 标准电机电压 [V] | |
|----|------------|-------------|----------|--------------|------------|---------|
| | | | | | 1×220V | 3×380V |
| | | | | | P2 [kW] | P2 [kW] |
| 1 | TD32-18G/2 | 8 | 18 | 2900 | 1.1 | 1.1 |
| 2 | TD32-21G/2 | 12.5 | 21 | | 1.5 | 1.5 |
| 3 | TD32-26G/2 | 12.5 | 26 | | 2.2 | 2.2 |
| 4 | TD32-33G/2 | 12.5 | 33 | | | 3 |
| 5 | TD32-40G/2 | 12.5 | 40 | | | 4 |
| 6 | TD32-50G/2 | 12.5 | 50 | | | 5.5 |
| 7 | TD40-16G/2 | 12.5 | 16 | | 1.1 | 1.1 |
| 8 | TD40-21G/2 | 12.5 | 21 | | 1.5 | 1.5 |
| 9 | TD40-20G/2 | 20 | 20 | | 2.2 | 2.2 |
| 10 | TD40-26G/2 | 20 | 26 | | | 3 |
| 11 | TD40-30G/2 | 25 | 30 | | | 4 |
| 12 | TD40-36G/2 | 25 | 36 | | | 5.5 |
| 13 | TD40-48G/2 | 25 | 48 | | | 7.5 |
| 14 | TD50-32G/2 | 12.5 | 32 | | | 3 |
| 15 | TD50-39G/2 | 12.5 | 39 | | | 4 |
| 16 | TD50-49G/2 | 12.5 | 49 | | | 5.5 |
| 17 | TD50-59G/2 | 12.5 | 59 | | | 7.5 |
| 18 | TD50-80G/2 | 12.5 | 80 | | | 11 |
| 19 | TD50-12G/2 | 16 | 12 | | 1.1 | 1.1 |
| 20 | TD50-15G/2 | 20 | 15 | | 1.5 | 1.5 |
| 21 | TD50-18G/2 | 25 | 18 | | 2.2 | 2.2 |
| 22 | TD50-24G/2 | 25 | 24 | | | 3 |
| 23 | TD50-28G/2 | 30 | 28 | | | 4 |
| 24 | TD50-35G/2 | 30 | 35 | | | 5.5 |
| 25 | TD50-40G/2 | 35 | 40 | | | 7.5 |
| 26 | TD50-50G/2 | 40 | 50 | | | 11 |
| 27 | TD50-60G/2 | 50 | 60 | | | 15 |
| 28 | TD50-70G/2 | 50 | 70 | | | 18.5 |
| 29 | TD50-81G/2 | 50 | 81 | | | 22 |
| 30 | TD65-37G/2 | 25 | 37 | | | 5.5 |
| 31 | TD65-48G/2 | 25 | 48 | | | 7.5 |
| 32 | TD65-15G/2 | 30 | 15 | | 2.2 | 2.2 |
| 33 | TD65-20G/2 | 30 | 20 | | | 3 |
| 34 | TD65-22G/2 | 40 | 22 | | | 4 |
| 35 | TD65-30G/2 | 40 | 30 | | | 5.5 |
| 36 | TD65-34G/2 | 50 | 34 | | | 7.5 |
| 37 | TD65-41G/2 | 50 | 41 | | | 11 |
| 38 | TD65-51G/2 | 50 | 51 | | | 15 |
| 39 | TD65-61G/2 | 50 | 61 | | | 18.5 |
| 40 | TD65-68G/2 | 50 | 68 | | | 22 |
| 41 | TD65-85G/2 | 50 | 85 | | | 30 |

总体数据

续表1

| 序号 | 泵型号 | Q [m³/h] | H [m] | n [r/min] | 标准电机电压 [V] | |
|----|----------------|-------------|----------|--------------|------------|---------|
| | | | | | 1×220V | 3×380V |
| | | | | | P2 [kW] | P2 [kW] |
| 42 | TD80-41G/2 | 50 | 41 | 2900 | | 11 |
| 43 | TD80-48G/2 | 50 | 48 | | | 15 |
| 44 | TD80-13G/2 | 50 | 13 | | | 3 |
| 45 | TD80-18G/2 | 50 | 18 | | | 4 |
| 46 | TD80-23G/2 | 50 | 23 | | | 5.5 |
| 47 | TD80-29G/2 | 50 | 29 | | | 7.5 |
| 48 | TD80-32G/2 | 70 | 32 | | | 11 |
| 49 | TD80-38G/2 | 80 | 38 | | | 15 |
| 50 | TD80-47G/2 | 80 | 47 | | | 18.5 |
| 51 | TD80-54G/2 | 80 | 54 | | | 22 |
| 52 | TD80-67G/2 | 80 | 67 | | | 30 |
| 53 | TD100-9/2 | 50 | 9 | | 2.2 | 2.2 |
| 54 | TD100-15/2 | 60 | 15 | | | 4 |
| 55 | TD100-17G/2 | 80 | 17 | | | 5.5 |
| 56 | TD100-22G/2 | 80 | 22 | | | 7.5 |
| 57 | TD100-27/2 | 100 | 27 | | | 11 |
| 58 | TD100-33/2 | 100 | 33 | | | 15 |
| 59 | TD100-40/2 | 100 | 40 | | | 18.5 |
| 60 | TD100-48/2 | 100 | 48 | | | 22 |
| 61 | TD100-52/2 | 130 | 52 | | | 30 |
| 62 | TD125-11G/4 | 120 | 11 | 1450 | | 5.5 |
| 63 | TD125-14G/4 | 120 | 14 | | | 7.5 |
| 64 | TD125-19G/4* | 140 | 19 | 1480 | | 11 |
| 65 | TD125-22/4* | 160 | 22 | | | 15 |
| 66 | TD125-28/4* | 160 | 28 | | | 18.5 |
| 67 | TD125-32/4* | 160 | 32 | | | 22 |
| 68 | TD125-40G/4* | 160 | 40 | | | 30 |
| 69 | TD125-48G/4* | 160 | 48 | | | 37 |
| 70 | TD150-12.5G/4* | 200 | 12.5 | | | 11 |
| 71 | TD150-17G/4* | 200 | 17 | | | 15 |
| 72 | TD150-22G/4* | 200 | 22 | | | 18.5 |
| 73 | TD150-25/4* | 200 | 25 | | | 22 |
| 74 | TD150-33/4* | 200 | 33 | | | 30 |
| 75 | TD150-40/4* | 200 | 40 | | | 37 |
| 76 | TD150-50/4* | 200 | 50 | | | 45 |
| 77 | TD200-16/4 | 300 | 16 | | | 18.5 |
| 78 | TD200-19/4 | 300 | 19 | | | 22 |
| 79 | TD200-24/4 | 300 | 24 | | | 30 |
| 80 | TD200-31/4 | 300 | 31 | | | 37 |
| 81 | TD200-36/4 | 300 | 36 | | | 45 |
| 82 | TD200-47/4 | 300 | 47 | | | 55 |
| 83 | TD200-53/4 | 300 | 53 | | | 75 |

续表1

| 序号 | 泵型号 | Q [m³/h] | H [m] | n [r/min] | 标准电机电压 [V] | |
|-----|--------------|-------------|----------|--------------|------------|---------|
| | | | | | 1×220V | 3×380V |
| | | | | | P2 [kW] | P2 [kW] |
| 84 | TD200-12.5/4 | 400 | 12.5 | 1480 | | 22 |
| 85 | TD200-20/4 | 400 | 20 | | | 30 |
| 86 | TD200-23/4 | 400 | 23 | | | 37 |
| 87 | TD200-27/4 | 400 | 27 | | | 45 |
| 88 | TD200-32/4 | 400 | 32 | | | 55 |
| 89 | TD200-43/4 | 400 | 43 | | | 75 |
| 90 | TD200-50/4 | 400 | 50 | | | 90 |
| 91 | TD250-16/4 | 500 | 16 | | | 30 |
| 92 | TD250-19/4 | 500 | 19 | | | 37 |
| 93 | TD250-22/4 | 500 | 22 | | | 45 |
| 94 | TD250-29/4 | 500 | 29 | | | 55 |
| 95 | TD250-36/4 | 500 | 36 | | | 75 |
| 96 | TD250-47/4 | 500 | 47 | | | 90 |
| 97 | TD250-56/4 | 500 | 56 | | | 110 |
| 98 | TD250-12.5/4 | 630 | 12.5 | | | 30 |
| 99 | TD250-14/4 | 630 | 14 | | | 37 |
| 100 | TD250-17/4 | 630 | 17 | | | 45 |
| 101 | TD250-20/4 | 630 | 20 | | | 55 |
| 102 | TD250-26/4 | 630 | 26 | | | 75 |
| 103 | TD250-32/4 | 630 | 32 | | | 90 |
| 104 | TD250-40/4 | 630 | 40 | | | 110 |
| 105 | TD250-50/4 | 630 | 50 | | | 132 |
| 106 | TD300-15/4 | 900 | 15 | | | 55 |
| 107 | TD300-20/4 | 900 | 20 | | | 75 |
| 108 | TD300-25/4 | 900 | 25 | | | 90 |
| 109 | TD300-30/4 | 900 | 30 | | | 110 |
| 110 | TD300-35/4 | 900 | 35 | | | 132 |
| 111 | TD300-44/4 | 900 | 44 | | | 160 |
| 112 | TD300-55/4 | 900 | 55 | | | 200 |

带*的规格有加长轴和便拆式两种结构可供选择。

总体数据

最小进口压力-NPSH

如果泵中的压力低于输送液体的汽化压力，可能发生汽蚀，为避免汽蚀，确保泵进口侧有一最小压力，最大吸程 H （米）可按下式计算：

$$H = P_b \times 10.2 - NPSH - H_f - H_v - H_s$$

H —最大吸程（米）

P_b —大气压力（巴）

在闭式管路中可以认为是闭式系统的系统压力（巴）。

$NPSH$ —净正吸入压头（米）

可以在性能曲线中 $NPSH$ 曲线上对应于最大流量处读出。

H_f —入口处的管路损失（米）

其是对应于管路可能产生的最大流量时的值。

H_v —液体的汽化压力（米）

其值的大小取决于液体的温度和液体的汽化压力值。

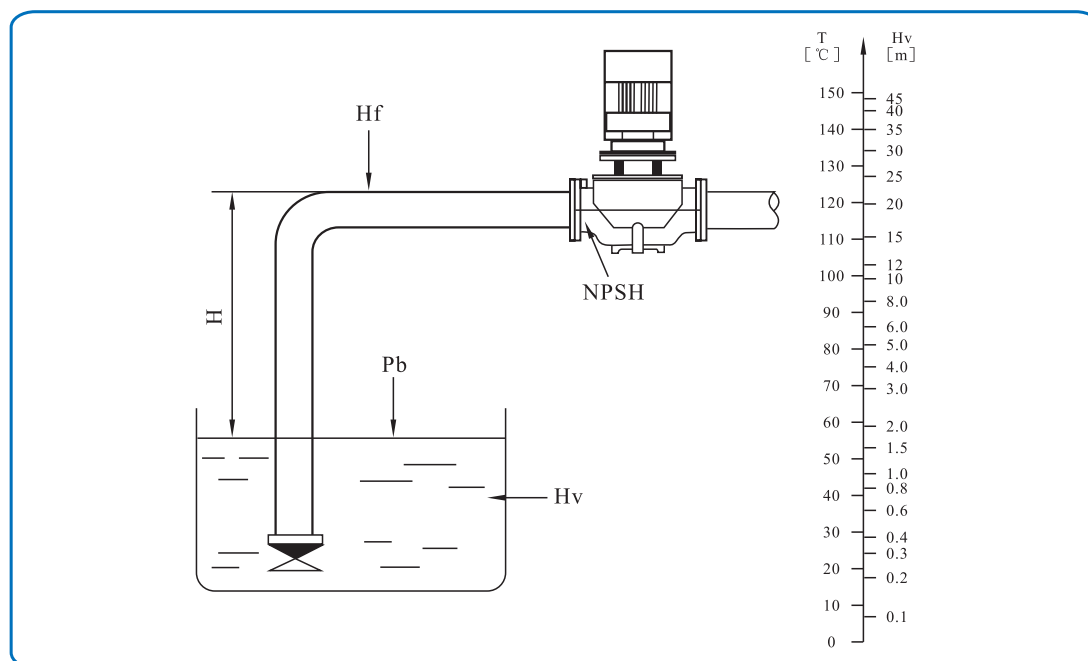
H_s —安全余量（米）

最小为0.5米压头。

通过计算，如果“ H ”为正值，说明泵可以在最大吸程“ H ”的情况下运行；如果“ H ”为负值，说明泵必须要在进口有一个最小压力为相应“ H ”米的压头的情况下才可以正常运行。

注：一般情况下不进行以上计算。只有在下列情况下使用泵时才对“ H ”进行计算：

- 1、液体温度较高
- 2、液体流速超过了额定值
- 3、吸程较大或进口管路较长
- 4、系统压力太小
- 5、进口条件较差



应用

产品适宜在清洁、稀薄、非侵蚀、非易燃易爆，且不含有任何可能对泵造成机械或化学损害的固体颗粒和纤维的液体中使用。具体对液体要求及应用如下表2，而在液体粘稠或密度较大情况下使用时会造成泵特性曲线的下降和能耗的增加。

液体温度：-15℃ ~ 110℃

最大工作压力：常规型为PN12巴；特殊型为PN16巴。

表2

| 泵送液体 | | 最大使用温度 [°C] | 液体特性要求 | 使用位置 |
|------|--------------------|-------------|---------------------------|---|
| 水 | 地下水 | <90℃ | | TD产品在用于输送水时，其可以用于生活用水、工业用水、冷却系统用水和区域供热系统的冷、热用水。TD产品可以在以下位置使用： <ol style="list-style-type: none"> 1) 主循环泵 2) 混合环路中的泵 3) 锅炉混流泵 4) 燃气冷冻机泵 5) 部分流量过滤器泵 6) 定压系统用泵 7) 生活热水循环 |
| | 锅炉给水 | <110℃ | | |
| | 区域供水 | <110℃ | | |
| | 冷凝水 | <90℃ | | |
| | 软化水 | -15℃ ~ 110℃ | | |
| | 弱碱水 | | 液体可以含有较弱的碱性 | |
| | 机械加工冷却或润滑液 | | 液体可能含有添加剂和少量杂质，会给泵的轴封造成损害 | |
| 冷却液 | 碳氢化合物防冻剂 | <50℃ | 液体含有微量的结晶，会给泵的轴封造成损害 | TD产品用于工业方面，如在化工、制药、食品加工等行业。可以用于： <ol style="list-style-type: none"> 1) 原料的输送 2) 系统增压 3) 混合环路循环泵 |
| | 醇类化合物（液体） | <50℃ 50% | | |
| | 30%盐水（如氯化钠、氯化钙等溶液） | <50℃ | 液体含有微量的结晶，会给泵的轴封造成损害 | |
| 有机溶剂 | 异丙醇 | ≤60℃ | 易燃液体 | |
| | 丙醇 | ≤60℃ | | |
| 氧化剂 | 过氧化氢 | ≤60℃ 20% | | |

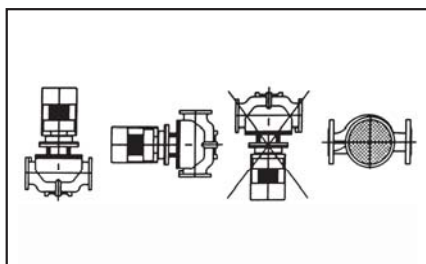
总体数据

安装条件

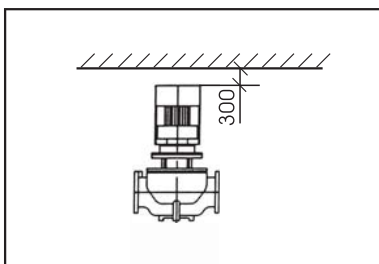
产品有不同的安装要求，具体的安装要求如下：

- 1、系统管路具有支撑泵的能力，2.2kW以下（包括2.2kW）电机的泵可以直接悬置于管道中；系统管路不具有支撑泵的能力或泵电机功率大于2.2kW时，泵必须安装在支架或底板上。
- 2、对于配套2.2kW以下（包括2.2kW）电机的泵可以安装在水平或垂直于管道的位置上；对于2.2kW以上电机的泵只能安装在垂直于管道的位置上。（图2-A）
- 3、泵的安装，要保证泵在使用时系统管路的张力不应传递到泵体上。
- 4、为了保证电机的正常运转，泵要安装在保证有足够冷却的环境条件下，且冷却空气的温度不能超过40℃。
- 5、如果泵安装在户外，必须配置合适的外罩以防止电器元件进水或凝露。
- 6、为了方便对泵的检查与维修，在泵的上、下方必须留有足够的空间。泵电机小于5.5kW时最小留300mm；泵电机大于5.5kW（包括5.5kW）时最小留1000mm。（图2-B）
- 7、为了防止噪音和振动，保证获得最佳运行效果，泵在安装时要采用减振底座。一般采用水泥底座，底座的重量应该是大于或等于 $1.5 \times$ 泵重量。（图2-C）
- 8、为满足客户的不同需要，TD32~TD150产品分为带底板和不带底板两种。（底板尺寸见附件）

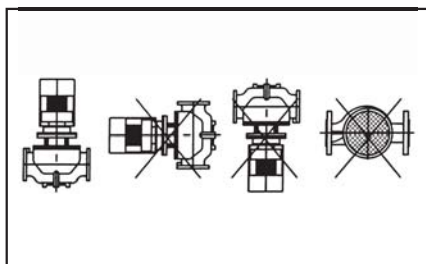
电机功率 $\leq 2.2\text{kW}$ 泵的安装



电机功率 $< 5.5\text{kW}$ 泵的安装



电机功率 $> 2.2\text{kW}$ 泵的安装



电机功率 $\geq 5.5\text{kW}$ 泵的安装

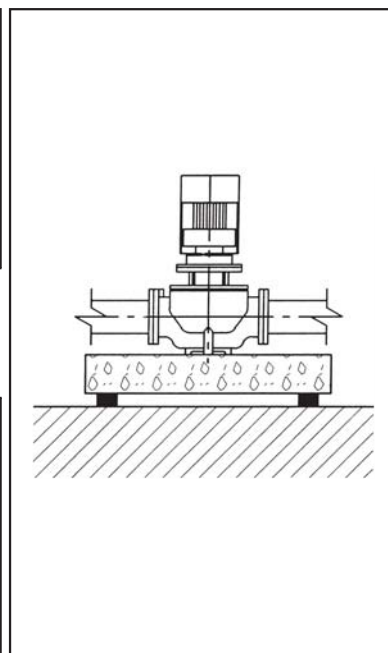
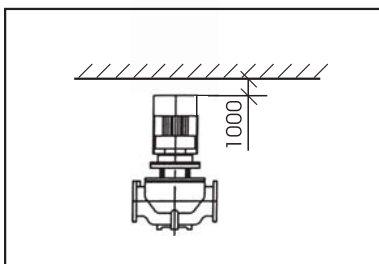
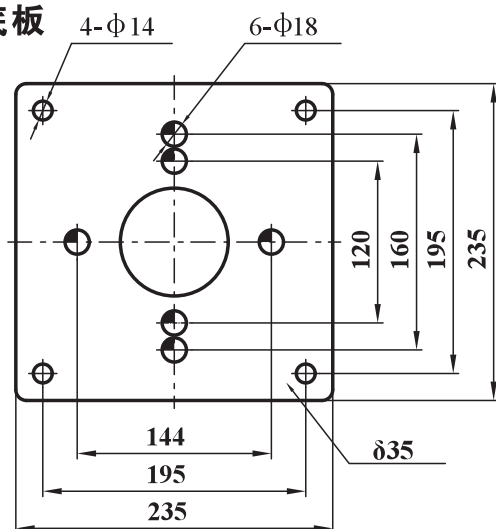


图2-A

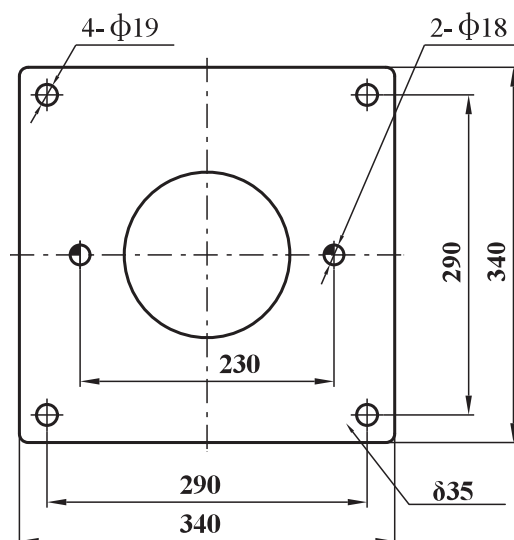
图2-B

图2-C

附件—底板



底板A



底板B

| 序号 | 产品型号 | 底板型式 | 序号 | 产品型号 | 底板型式 | 序号 | 产品型号 | 底板型式 |
|----|------------|------|----|------------|------|----|----------------|------|
| 1 | TD32-18G/2 | A | 27 | TD50-60G/2 | A | 53 | TD100-9/2 | A |
| 2 | TD32-21G/2 | A | 28 | TD50-70G/2 | A | 54 | TD100-15/2 | A |
| 3 | TD32-26G/2 | A | 29 | TD50-81G/2 | A | 55 | TD100-17G/2 | A |
| 4 | TD32-33G/2 | A | 30 | TD65-37G/2 | A | 56 | TD100-22G/2 | A |
| 5 | TD32-40G/2 | A | 31 | TD65-48G/2 | A | 57 | TD100-27/2 | A |
| 6 | TD32-50G/2 | A | 32 | TD65-15G/2 | A | 58 | TD100-33/2 | A |
| 7 | TD40-16G/2 | A | 33 | TD65-20G/2 | A | 59 | TD100-40/2 | B |
| 8 | TD40-21G/2 | A | 34 | TD65-22G/2 | A | 60 | TD100-48/2 | B |
| 9 | TD40-20G/2 | A | 35 | TD65-30G/2 | A | 61 | TD100-52/2 | B |
| 10 | TD40-26G/2 | A | 36 | TD65-34G/2 | A | 62 | TD125-11G/4 | B |
| 11 | TD40-30G/2 | A | 37 | TD65-41G/2 | A | 63 | TD125-14G/4 | B |
| 12 | TD40-36G/2 | A | 38 | TD65-51G/2 | A | 64 | TD125-19G/4* | B |
| 13 | TD40-48G/2 | A | 39 | TD65-61G/2 | A | 65 | TD125-22/4* | B |
| 14 | TD50-32G/2 | A | 40 | TD65-68G/2 | A | 66 | TD125-28/4* | B |
| 15 | TD50-39G/2 | A | 41 | TD65-85G/2 | A | 67 | TD125-32/4* | B |
| 16 | TD50-49G/2 | A | 42 | TD80-41G/2 | A | 68 | TD125-40G/4* | B |
| 17 | TD50-59G/2 | A | 43 | TD80-48G/2 | A | 69 | TD125-48G/4* | B |
| 18 | TD50-80G/2 | A | 44 | TD80-13G/2 | A | 70 | TD150-12.5G/4* | B |
| 19 | TD50-12G/2 | A | 45 | TD80-18G/2 | A | 71 | TD150-17G/4* | B |
| 20 | TD50-15G/2 | A | 46 | TD80-23G/2 | A | 72 | TD150-22G/4* | B |
| 21 | TD50-18G/2 | A | 47 | TD80-29G/2 | A | 73 | TD150-25/4* | B |
| 22 | TD50-24/G2 | A | 48 | TD80-32G/2 | A | 74 | TD150-33/4* | B |
| 23 | TD50-28G/2 | A | 49 | TD80-38G/2 | A | 75 | TD150-40/4* | B |
| 24 | TD50-35G/2 | A | 50 | TD80-47G/2 | A | 76 | TD150-50/4* | B |
| 25 | TD50-40G/2 | A | 51 | TD80-54G/2 | A | | | |
| 26 | TD50-50G/2 | A | 52 | TD80-67G/2 | A | | | |

注：底板是可选项，需要的客户在订货时需特别注明！带*的泵有两种结构。

总体数据

产品结构

产品采用电机与泵可分离式结构，泵部分设计为可拉出形式。所有的该类产品都配有标准电机和机械密封。电机为全封闭、风冷式标准电机，其主要尺寸符合JB/T8680标准。

产品泵体相当于一段管路。在泵进行维修时，可以用盲法兰将泵体封堵，从而不影响系统的正常运行。

产品的联接法兰尺寸符合GB/T17241.6(ISO7005-2)标准，压力等级为PN16。

产品的进出口直径符合有关标准尺寸。

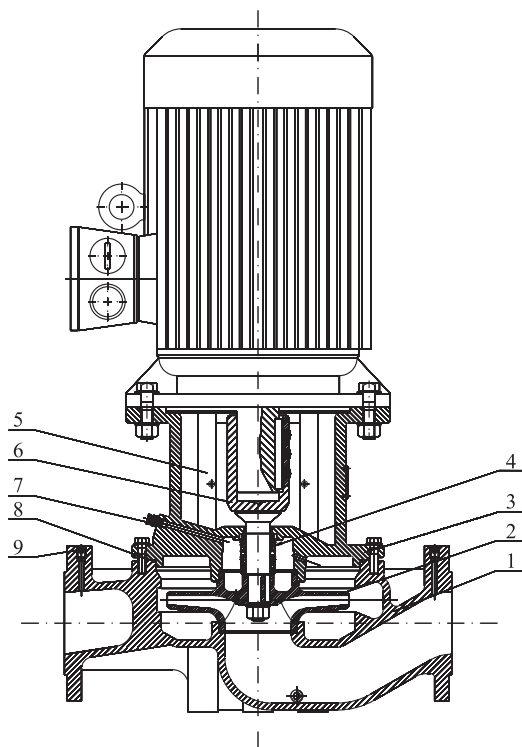
产品的泵头是联接电机和泵的装置。其与泵体之间的密封件采用“O”形圈。

曲线条件

下列原则适用于性能曲线：

- 1、曲线容差符合ISO9906:2012，3B等级；
- 2、所有曲线都基于 $3 \times 380\text{V}$ ，电机在恒速2900rpm、1480rpm或1450rpm的测量值；
- 3、试验用介质为温度在 20°C ，不含有任何固体杂质和空气的清水；
- 4、泵的使用参照加粗曲线的性能范围，以防流量过小产生过热和流量过大使电机过载等；
- 5、如果泵送液体的粘度或密度不同于水，则须对电机性能进行调整。

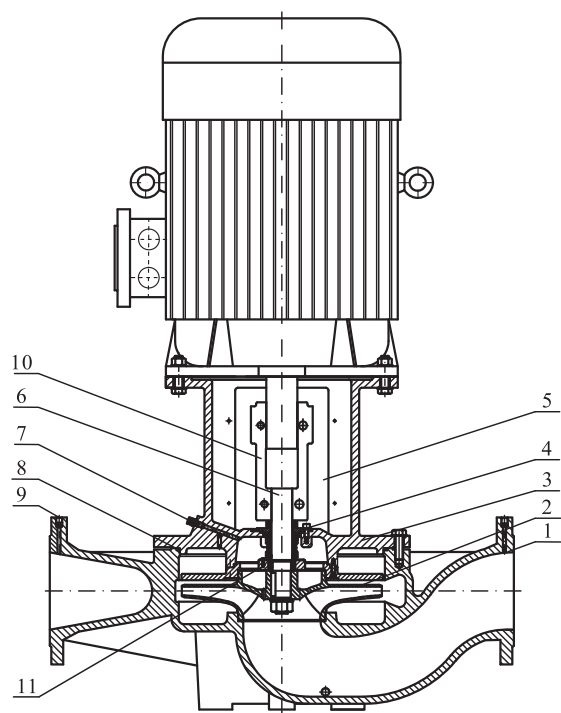
截面图 TD32~TD150 加长轴



材料 TD32~TD150 加长轴

| 序号 | 零件名称 | 材 料 |
|----|-------|-----------------------------|
| 1 | 泵体 | 铸铁 HT200 |
| 2 | 叶轮 | 铸铁/不锈钢 HT200/ZG07Cr19Ni9 |
| 3 | 泵头 | 铸铁 HT200 |
| 4 | 机械密封 | 石墨/碳化硅 |
| 5 | 防护板 | 不锈钢 06Cr19Ni10 |
| 6 | 轴 | 不锈钢 20Cr13 |
| 7 | 放气组合件 | 不锈钢 06Cr19Ni10 |
| 8 | “O”形圈 | 丁腈橡胶 NBR |
| 9 | 螺堵 | 不锈钢 06Cr19Ni10 |

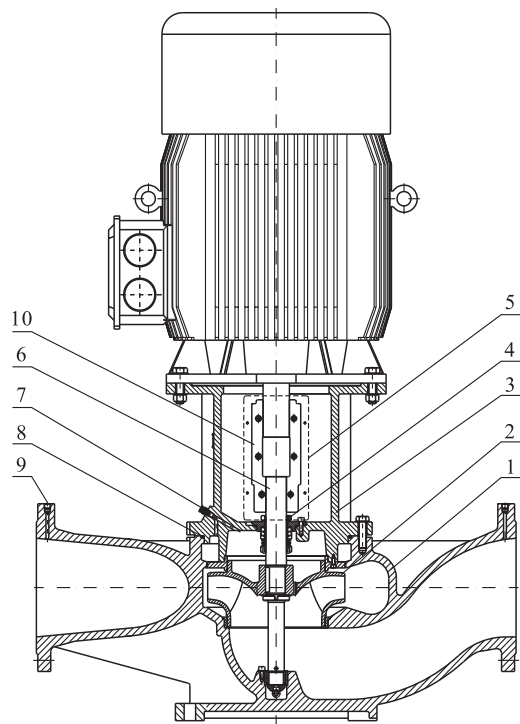
截面图 TD125~TD150 便拆式



材料 TD125~TD150 便拆式

| 序号 | 零件名称 | 材 料 |
|----|--------|-----------------------------|
| 1 | 泵体 | 铸铁 HT200 |
| 2 | 叶轮 | 铸铁/不锈钢 HT200/ZG07Cr19Ni9 |
| 3 | 泵头 | 铸铁 HT200 |
| 4 | 机械密封 | 石墨/碳化硅 |
| 5 | 防护板 | 不锈钢 06Cr19Ni10 |
| 6 | 轴 | 不锈钢 20Cr13 |
| 7 | 放气组合件 | 不锈钢 06Cr19Ni10 |
| 8 | “O” 形圈 | 丁腈橡胶 NBR |
| 9 | 螺堵 | 不锈钢 06Cr19Ni10 |
| 10 | 联轴器 | 铸钢 ZG270-500 |
| 11 | 支承环 | 铸铁 HT200 |

截面图 TD200~TD250 便拆式

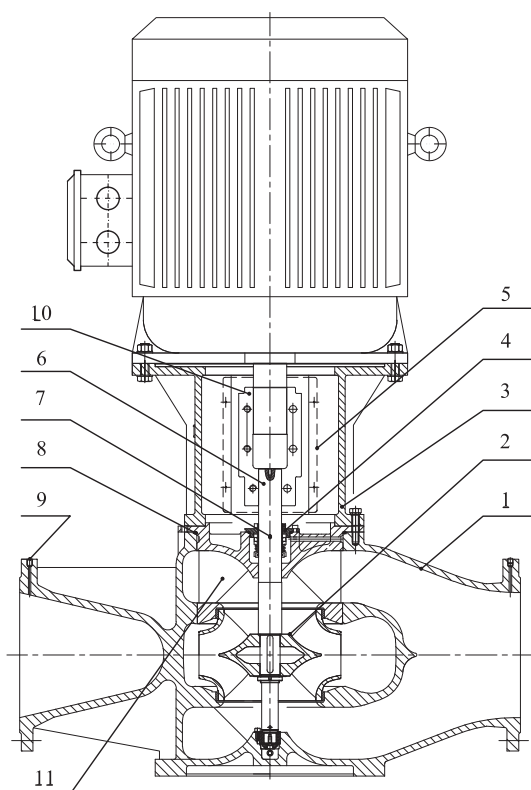


材料 TD200~TD250 便拆式

| 序号 | 零件名称 | 材 料 |
|----|--------|-----------------------------|
| 1 | 泵体 | 铸铁 HT200 |
| 2 | 叶轮 | 铸铁/不锈钢 HT200/ZG07Cr19Ni9 |
| 3 | 泵头 | 铸铁 HT200 |
| 4 | 机械密封 | 石墨/碳化硅 |
| 5 | 防护板 | 不锈钢 06Cr19Ni10 |
| 6 | 轴 | 不锈钢 20Cr13 |
| 7 | 放气组合件 | 不锈钢 06Cr19Ni10 |
| 8 | “O” 形圈 | 丁腈橡胶 NBR |
| 9 | 螺堵 | 不锈钢 06Cr19Ni10 |
| 10 | 联轴器 | 铸钢 ZG270-500 |

总体数据

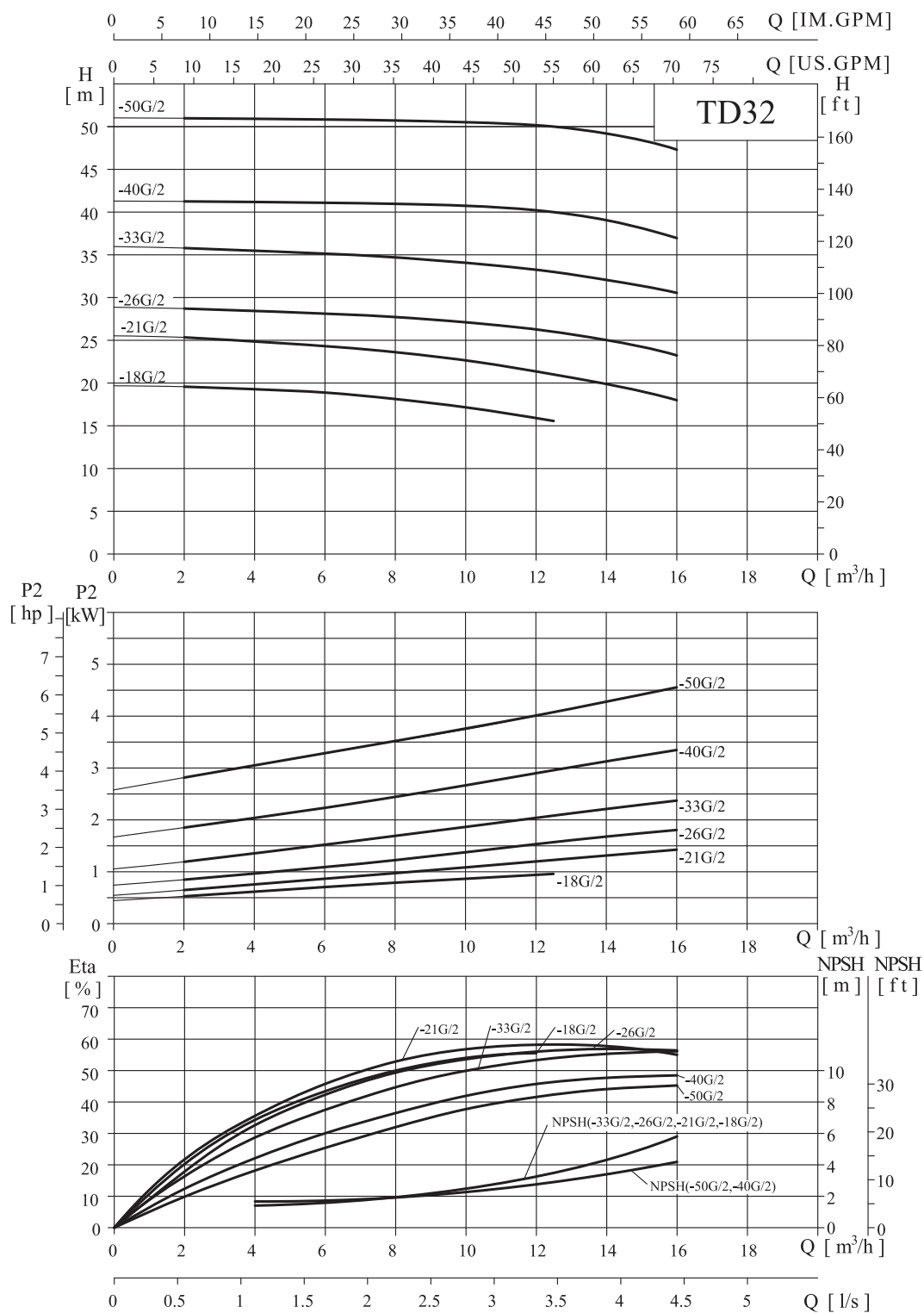
截面图 TD300 便拆式



材料 TD 300 便拆式

| 序号 | 零件名称 | 材 料 |
|----|--------|---------------|
| 1 | 泵体 | 球铁 QT500-7 |
| 2 | 叶轮 | 铸铁 HT200 |
| 3 | 泵头 | 铸铁 HT200 |
| 4 | 机械密封 | 石墨/碳化硅 |
| 5 | 防护板 | 不锈钢06Cr19Ni10 |
| 6 | 轴 | 不锈钢20Cr13 |
| 7 | 放气组合件 | 不锈钢06Cr19Ni10 |
| 8 | “O” 形圈 | 丁腈橡胶NBR |
| 9 | 螺堵 | 不锈钢06Cr19Ni10 |
| 10 | 联轴器 | 铸钢ZG270-500 |
| 11 | 泵盖 | 球铁 QT500-7 |

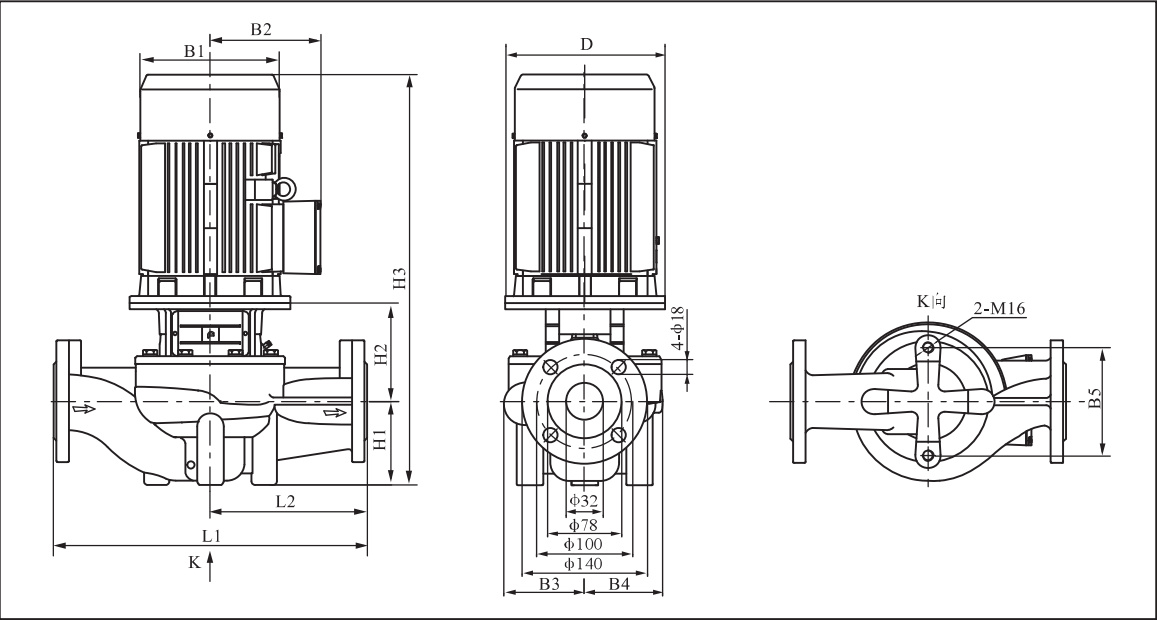
TD32-**/2



技术数据

性能表

| 泵型号 | 配用电机 (kW) | Q(m³/h) | 2 | 4 | 6 | 8 | 10 | 12.5 | 14 | 16 |
|------------|--------------|----------|------|------|------|------|------|------|------|------|
| TD32-18G/2 | 1.1 | H (m) | 19.6 | 19.3 | 18.9 | 18 | 17.2 | 15.6 | | |
| TD32-21G/2 | 1.5 | | 25.3 | 24.9 | 24.3 | 23.6 | 22.6 | 21 | 19.9 | 18 |
| TD32-26G/2 | 2.2 | | 28.7 | 28.4 | 28.1 | 27.7 | 27.1 | 26 | 25 | 23.2 |
| TD32-33G/2 | 3 | | 35.8 | 35.5 | 35.1 | 34.7 | 34.1 | 33 | 32.1 | 30.6 |
| TD32-40G/2 | 4 | | 41.3 | 41.2 | 41.1 | 41 | 40.7 | 40 | 39.1 | 37 |
| TD32-50G/2 | 5.5 | | 51 | 50.9 | 50.8 | 50.7 | 50.5 | 50 | 49.2 | 47.3 |

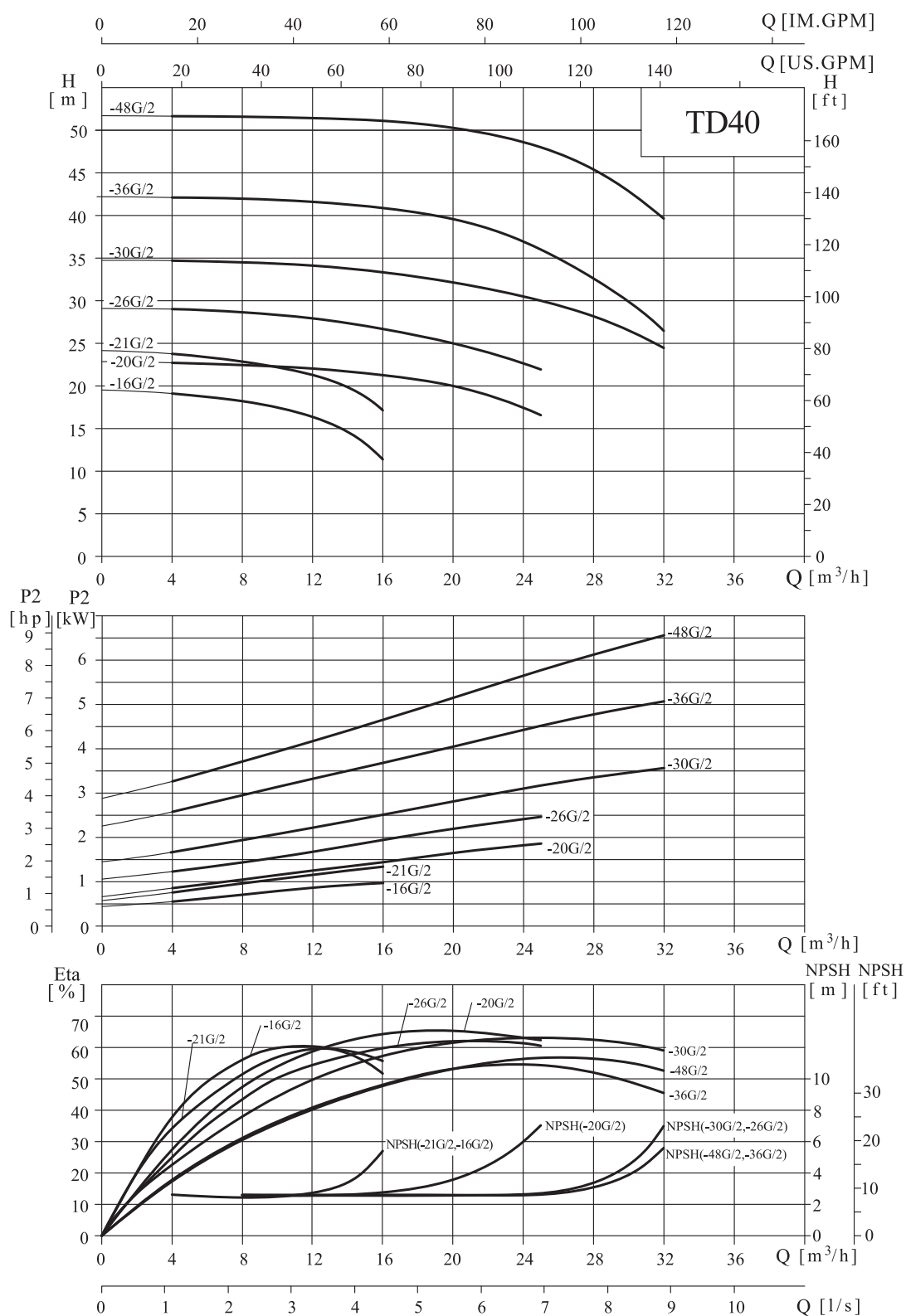


尺寸和重量

| 泵型号 | 尺寸 [mm] | | | | | | | | | | | 重量 [kg] |
|------------|---------|-----|-----|-----|-----|-----|-----|-----|-----|-----|-----|------------|
| | D | B1 | B2 | B3 | B4 | B5 | H1 | H2 | H3 | L1 | L2 | |
| TD32-18G/2 | 120 | 151 | 125 | 101 | 101 | 144 | 90 | 135 | 469 | 320 | 160 | 34 |
| TD32-21G/2 | 140 | 171 | 137 | 101 | 101 | 144 | 90 | 137 | 514 | 320 | 160 | 38 |
| TD32-26G/2 | 140 | 171 | 137 | 101 | 101 | 144 | 90 | 137 | 514 | 320 | 160 | 42 |
| TD32-33G/2 | 160 | 196 | 150 | 109 | 109 | 144 | 90 | 145 | 572 | 340 | 170 | 52 |
| TD32-40G/2 | 160 | 214 | 169 | 128 | 128 | 144 | 100 | 151 | 593 | 360 | 180 | 65 |
| TD32-50G/2 | 200 | 257 | 190 | 128 | 128 | 144 | 100 | 173 | 656 | 360 | 180 | 84 |

单相电机、隔爆电机尺寸有所变动, 详情请咨询本公司。

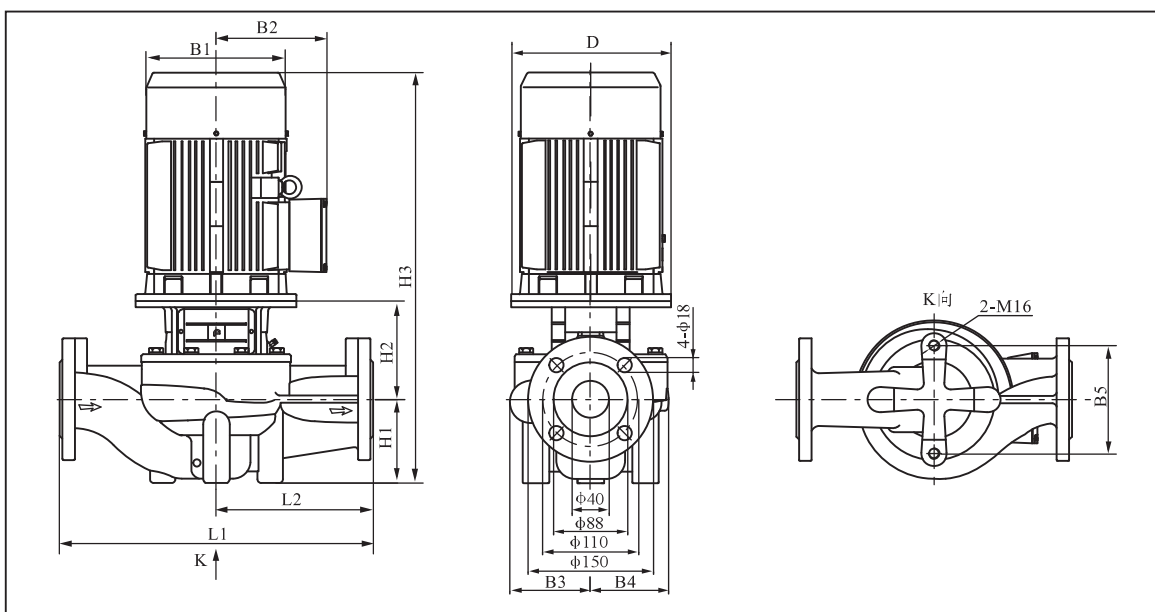
TD40-*/2



技术数据

性能表

| 泵型号 | 配用电机 (kW) | Q(m³/h) | 4 | 8 | 12.5 | 16 | 20 | 25 | 28 | 32 |
|------------|--------------|----------|------|------|------|------|------|------|------|------|
| TD40-16G/2 | 1.1 | H (m) | 19.1 | 18.2 | 16 | 11.4 | | | | |
| TD40-21G/2 | 1.5 | | 23.8 | 22.9 | 21 | 17.1 | | | | |
| TD40-20G/2 | 2.2 | | 22.7 | 22.5 | 22 | 21.3 | 20 | 16.6 | | |
| TD40-26G/2 | 3 | | 29 | 28.6 | 27.8 | 26.7 | 25 | 21.9 | | |
| TD40-30G/2 | 4 | | 34.7 | 34.5 | 34.1 | 33.4 | 32.2 | 30 | 28.2 | 24.5 |
| TD40-36G/2 | 5.5 | | 42.1 | 42 | 41.5 | 40.9 | 39.6 | 36 | 32.6 | 26.5 |
| TD40-48G/2 | 7.5 | | 51.6 | 51.6 | 51.4 | 51.1 | 50.3 | 48 | 45.4 | 39.6 |

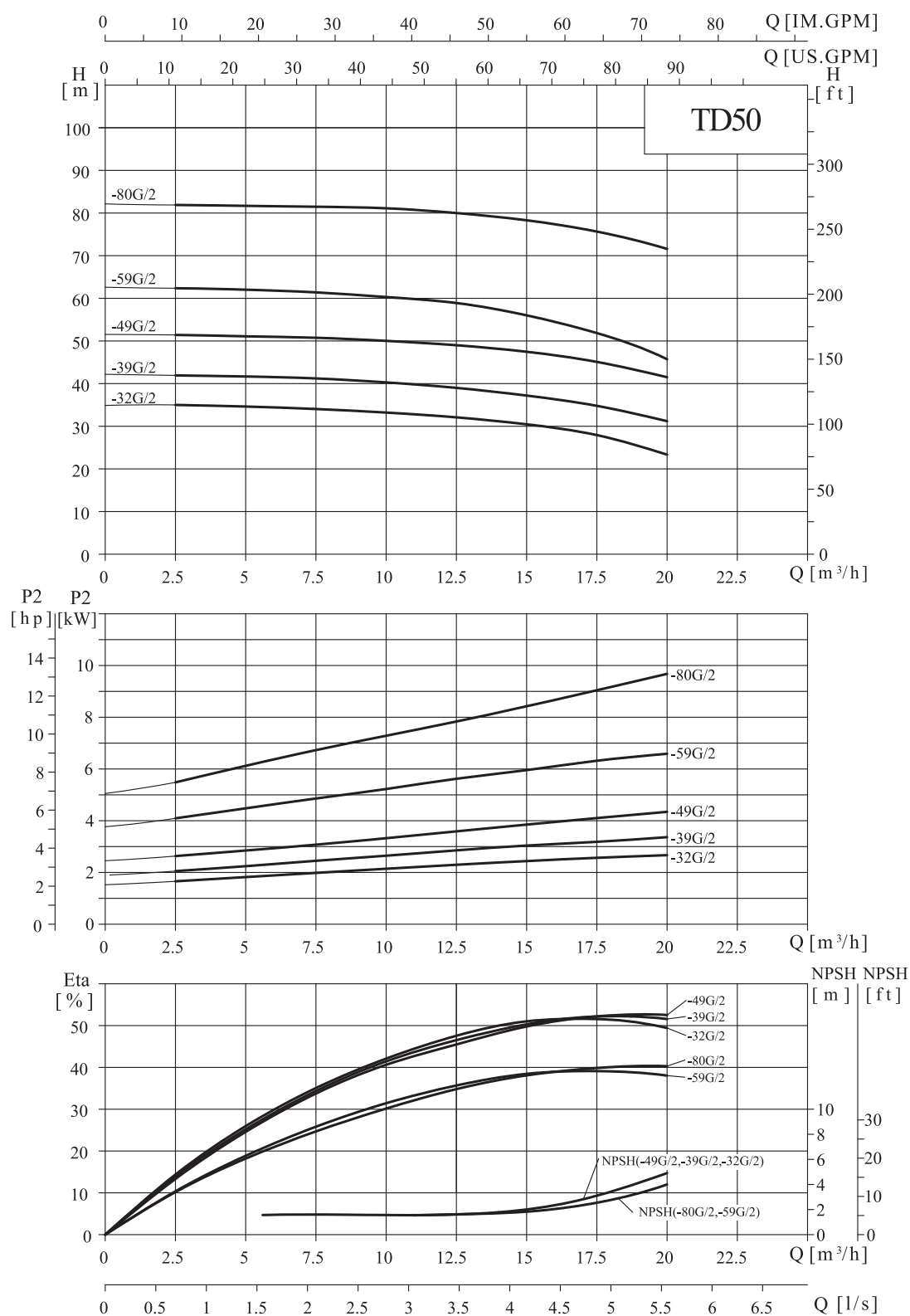


尺寸和重量

| 泵型号 | 尺寸 [mm] | | | | | | | | | | | 重量 [kg] |
|------------|---------|-----|-----|-----|-----|-----|----|-----|-----|-----|-----|------------|
| | D | B1 | B2 | B3 | B4 | B5 | H1 | H2 | H3 | L1 | L2 | |
| TD40-16G/2 | 120 | 151 | 125 | 98 | 95 | 120 | 68 | 139 | 451 | 320 | 160 | 32 |
| TD40-21G/2 | 140 | 171 | 137 | 98 | 95 | 120 | 68 | 149 | 504 | 320 | 160 | 38 |
| TD40-20G/2 | 140 | 171 | 137 | 105 | 95 | 144 | 85 | 144 | 516 | 320 | 160 | 43 |
| TD40-26G/2 | 160 | 196 | 150 | 116 | 109 | 144 | 85 | 156 | 578 | 340 | 170 | 54 |
| TD40-30G/2 | 160 | 214 | 169 | 116 | 109 | 144 | 85 | 156 | 583 | 340 | 170 | 62 |
| TD40-36G/2 | 200 | 257 | 190 | 133 | 128 | 144 | 90 | 181 | 654 | 380 | 190 | 85 |
| TD40-48G/2 | 200 | 257 | 190 | 133 | 128 | 144 | 90 | 181 | 654 | 380 | 190 | 94 |

单相电机、隔爆电机尺寸有所变动, 详情请咨询本公司。

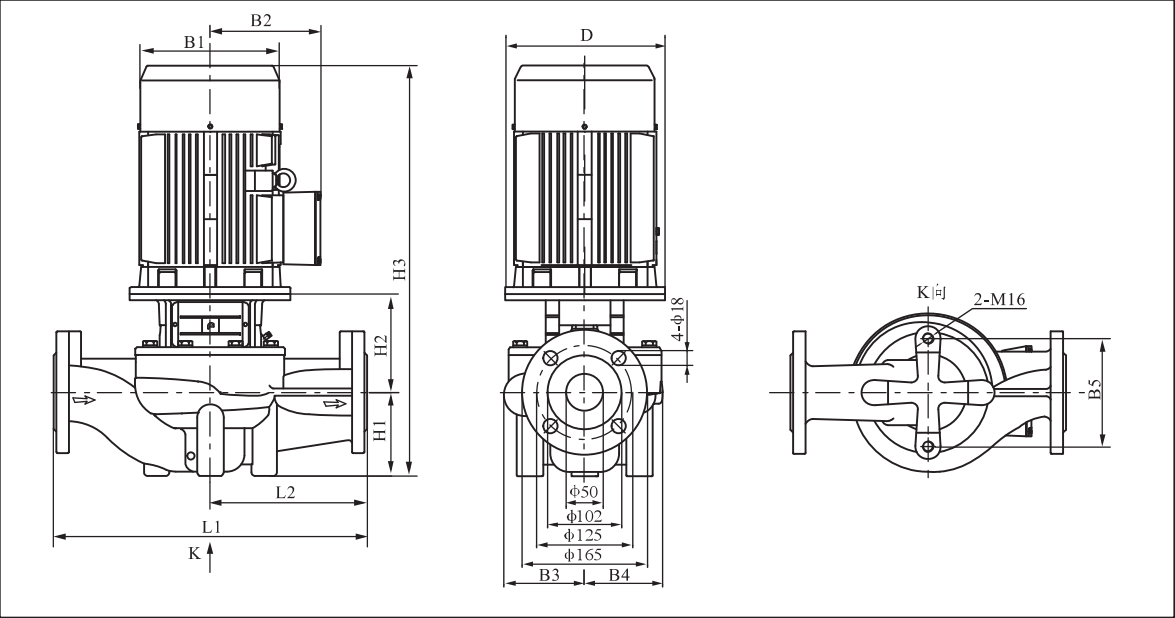
TD50-*/2



技术数据

性能表

| 泵型号 | 配用电机 (kW) | Q(m³/h) | 2.5 | 5 | 7.5 | 10 | 12.5 | 15 | 17.5 | 20 |
|------------|--------------|----------|------|------|------|------|------|------|------|------|
| TD50-32G/2 | 3 | H (m) | 35 | 34.6 | 34 | 33.2 | 32 | 30.5 | 27.9 | 23.3 |
| TD50-39G/2 | 4 | | 41.9 | 41.7 | 41.3 | 40.2 | 39 | 37.2 | 34.8 | 31.2 |
| TD50-49G/2 | 5.5 | | 51.6 | 51.2 | 50.7 | 50 | 49 | 47.5 | 45.1 | 41.5 |
| TD50-59G/2 | 7.5 | | 62.4 | 62.1 | 61.4 | 60.3 | 59 | 56.1 | 51.9 | 45.7 |
| TD50-80G/2 | 11 | | 81.9 | 81.7 | 81.5 | 81.1 | 80 | 78.3 | 75.7 | 71.6 |

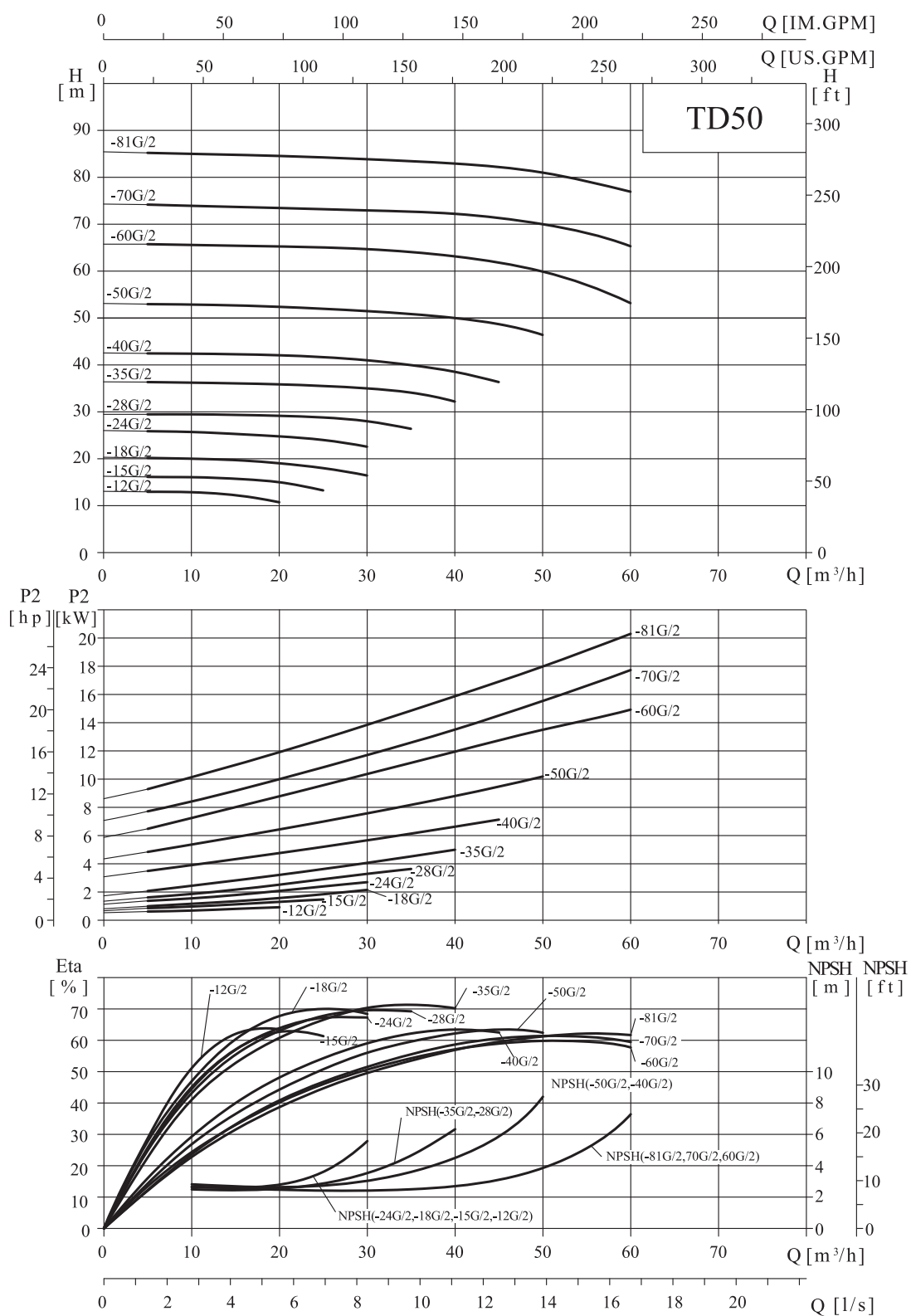


尺寸和重量

| 泵型号 | 尺寸 [mm] | | | | | | | | | | | 重量 [kg] |
|------------|---------|-----|-----|-----|-----|-----|-----|-----|-----|-----|-----|------------|
| | D | B1 | B2 | B3 | B4 | B5 | H1 | H2 | H3 | L1 | L2 | |
| TD50-32G/2 | 160 | 196 | 150 | 128 | 128 | 144 | 105 | 150 | 592 | 400 | 200 | 64 |
| TD50-39G/2 | 160 | 214 | 169 | 128 | 128 | 144 | 105 | 150 | 597 | 400 | 200 | 71 |
| TD50-49G/2 | 200 | 257 | 190 | 128 | 128 | 144 | 105 | 172 | 660 | 400 | 200 | 88 |
| TD50-59G/2 | 200 | 257 | 190 | 163 | 163 | 144 | 105 | 178 | 666 | 440 | 220 | 112 |
| TD50-80G/2 | 350 | 314 | 261 | 163 | 163 | 144 | 105 | 222 | 783 | 440 | 220 | 184 |

单相电机、隔爆电机尺寸有所变动, 详情请咨询本公司。

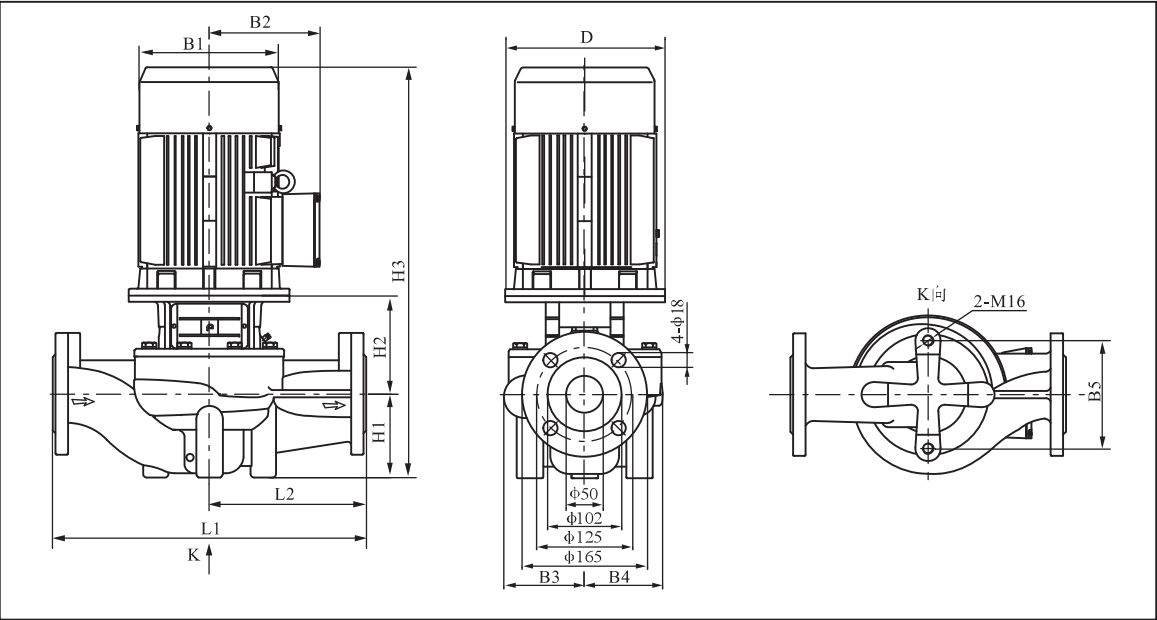
TD50-*/2



技术数据

性能表

| 泵型号 | 配用电机 (kW) | Q(m³/h) | 5 | 10 | 16 | 20 | 25 | 30 | 35 | 40 | 45 | 50 | 60 |
|------------|--------------|----------|------|------|------|------|------|------|------|------|------|------|------|
| TD50-12G/2 | 1.1 | H (m) | 13 | 12.9 | 12 | 10.7 | | | | | | | |
| TD50-15G/2 | 1.5 | | 16.1 | 16.1 | 15.6 | 15 | 13.3 | | | | | | |
| TD50-18G/2 | 2.2 | | 20.2 | 20 | 19.6 | 19 | 18 | 16.4 | | | | | |
| TD50-24G/2 | 3 | | 25.9 | 25.7 | 25.2 | 24.8 | 24 | 22.6 | | | | | |
| TD50-28G/2 | 4 | | 29.5 | 29.5 | 29.3 | 29.2 | 28.8 | 28 | 26.4 | | | | |
| TD50-35G/2 | 5.5 | | 36.3 | 36.2 | 36 | 35.9 | 35.5 | 35 | 34.1 | 32.2 | | | |
| TD50-40G/2 | 7.5 | | 42.5 | 42.4 | 42.2 | 42.1 | 41.7 | 41 | 40 | 38.5 | 36.4 | | |
| TD50-50G/2 | 11 | | 53 | 52.9 | 52.6 | 52.4 | 52 | 51.5 | 50.9 | 50 | 48.7 | 46.4 | |
| TD50-60G/2 | 15 | | 65.8 | 65.7 | 65.7 | 65.6 | 65.3 | 64.7 | 63.9 | 62.8 | 61.6 | 60 | 53.2 |
| TD50-70G/2 | 18.5 | | 73.7 | 73.6 | 73.4 | 73.3 | 73.1 | 72.9 | 72.5 | 72 | 71.2 | 70 | 65.4 |
| TD50-81G/2 | 22 | | 85.5 | 85.3 | 85 | 84.8 | 84.5 | 84 | 83.5 | 82.8 | 82.1 | 81 | 77.1 |

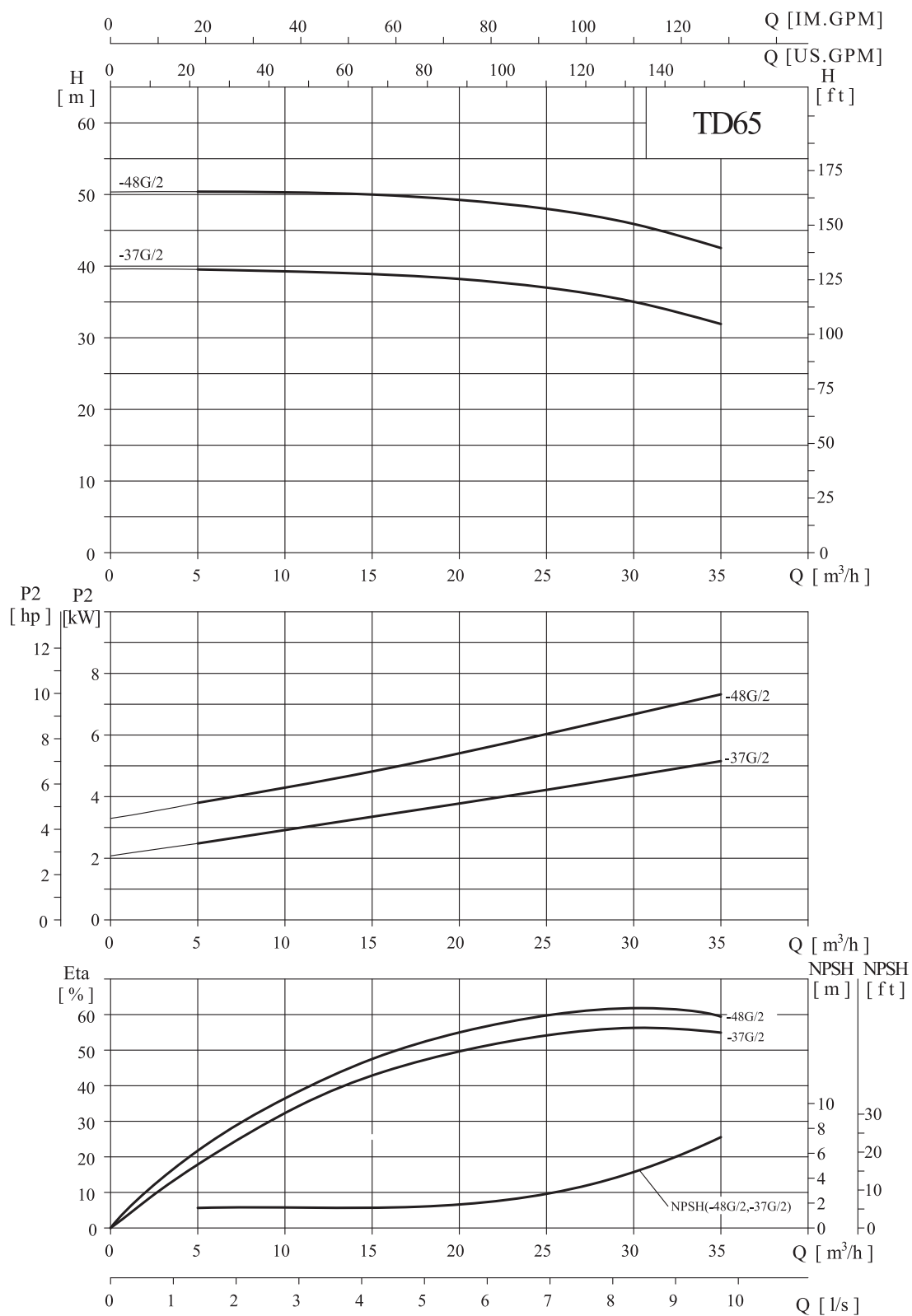


尺寸和重量

| 泵型号 | 尺寸 [mm] | | | | | | | | | | | 重量 [kg] |
|------------|---------|-----|-----|-----|-----|-----|-----|-----|-----|-----|-----|------------|
| | D | B1 | B2 | B3 | B4 | B5 | H1 | H2 | H3 | L1 | L2 | |
| TD50-12G/2 | 120 | 151 | 125 | 114 | 101 | 144 | 105 | 135 | 484 | 340 | 170 | 37 |
| TD50-15G/2 | 140 | 171 | 137 | 114 | 101 | 144 | 105 | 137 | 529 | 340 | 170 | 42 |
| TD50-18G/2 | 140 | 171 | 137 | 114 | 101 | 144 | 105 | 137 | 529 | 340 | 170 | 45 |
| TD50-24G/2 | 160 | 196 | 150 | 114 | 101 | 144 | 105 | 147 | 589 | 340 | 170 | 55 |
| TD50-28G/2 | 160 | 214 | 169 | 118 | 109 | 144 | 105 | 152 | 599 | 340 | 170 | 64 |
| TD50-35G/2 | 200 | 257 | 190 | 118 | 109 | 144 | 105 | 175 | 663 | 340 | 170 | 81 |
| TD50-40G/2 | 200 | 257 | 190 | 142 | 138 | 144 | 105 | 175 | 663 | 400 | 200 | 98 |
| TD50-50G/2 | 350 | 314 | 261 | 142 | 138 | 144 | 105 | 225 | 830 | 400 | 200 | 173 |
| TD50-60G/2 | 350 | 314 | 261 | 171 | 163 | 144 | 115 | 225 | 840 | 440 | 220 | 196 |
| TD50-70G/2 | 350 | 314 | 261 | 171 | 163 | 144 | 115 | 225 | 884 | 440 | 220 | 203 |
| TD50-81G/2 | 350 | 355 | 273 | 171 | 163 | 144 | 115 | 225 | 917 | 440 | 220 | 256 |

单相电机、隔爆电机尺寸有所变动, 详情请咨询本公司。

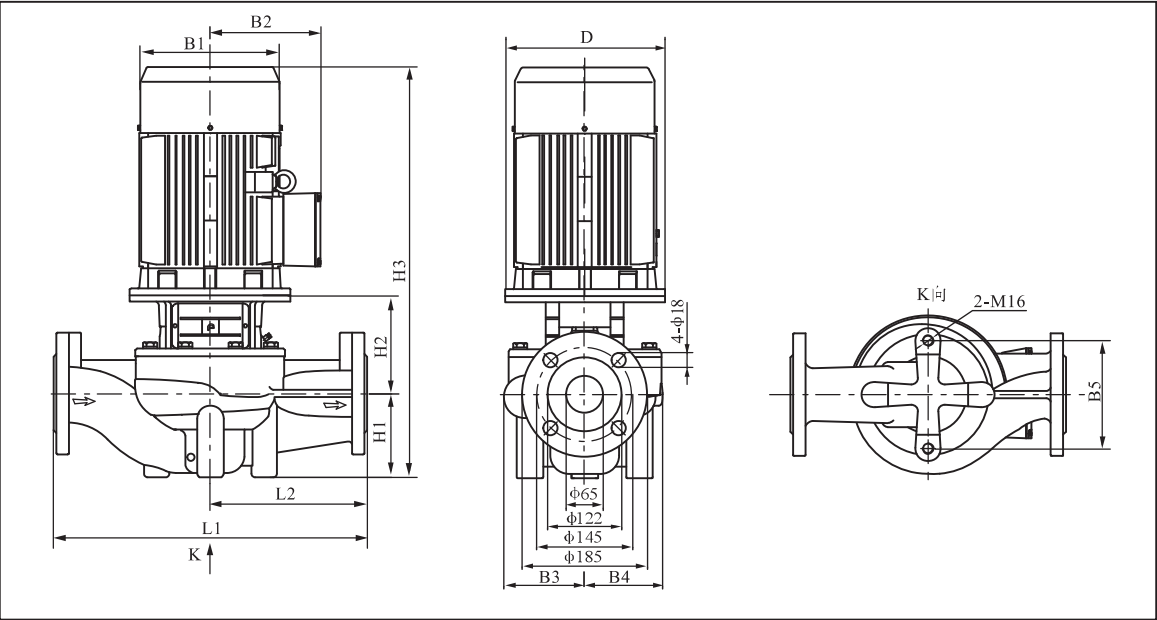
TD65-*/2



技术数据

性能表

| 泵型号 | 配用电机 (kW) | Q(m³/h) | 5 | 10 | 15 | 20 | 25 | 30 | 35 |
|------------|--------------|----------|------|------|----|------|----|------|------|
| TD65-37G/2 | 5.5 | H (m) | 39.6 | 39.3 | 39 | 38.2 | 37 | 35 | 32.1 |
| TD65-48G/2 | 7.5 | | 50.4 | 50.3 | 50 | 49.3 | 48 | 45.9 | 42.6 |

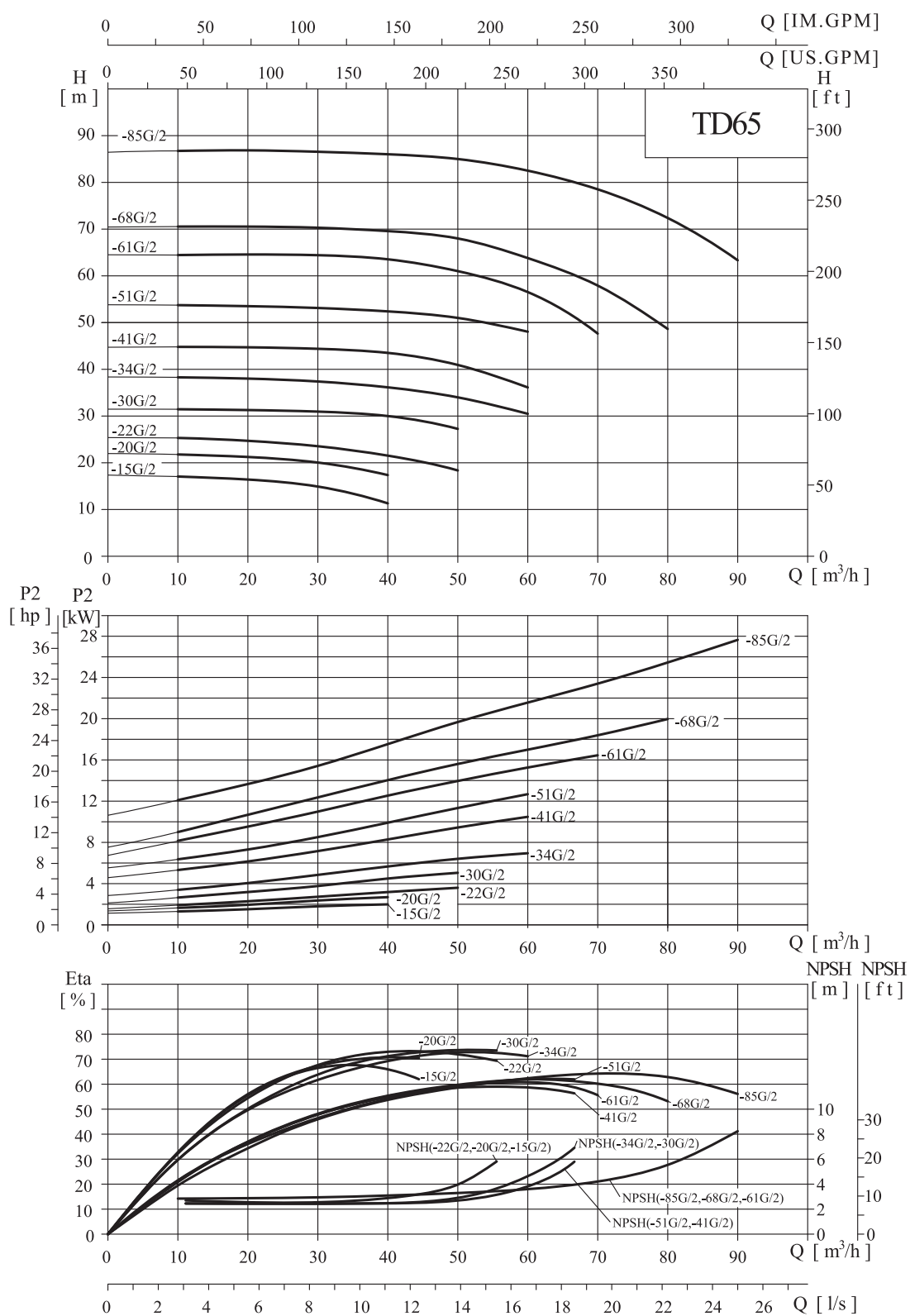


尺寸和重量

| 泵型号 | 尺寸 [mm] | | | | | | | | | | | 重量 [kg] |
|------------|---------|-----|-----|-----|-----|-----|-----|-----|-----|-----|-----|------------|
| | D | B1 | B2 | B3 | B4 | B5 | H1 | H2 | H3 | L1 | L2 | |
| TD65-37G/2 | 200 | 257 | 190 | 128 | 128 | 144 | 105 | 180 | 668 | 400 | 200 | 90 |
| TD65-48G/2 | 200 | 257 | 190 | 128 | 128 | 144 | 105 | 180 | 668 | 400 | 200 | 98 |

单相电机、隔爆电机尺寸有所变动, 详情请咨询本公司。

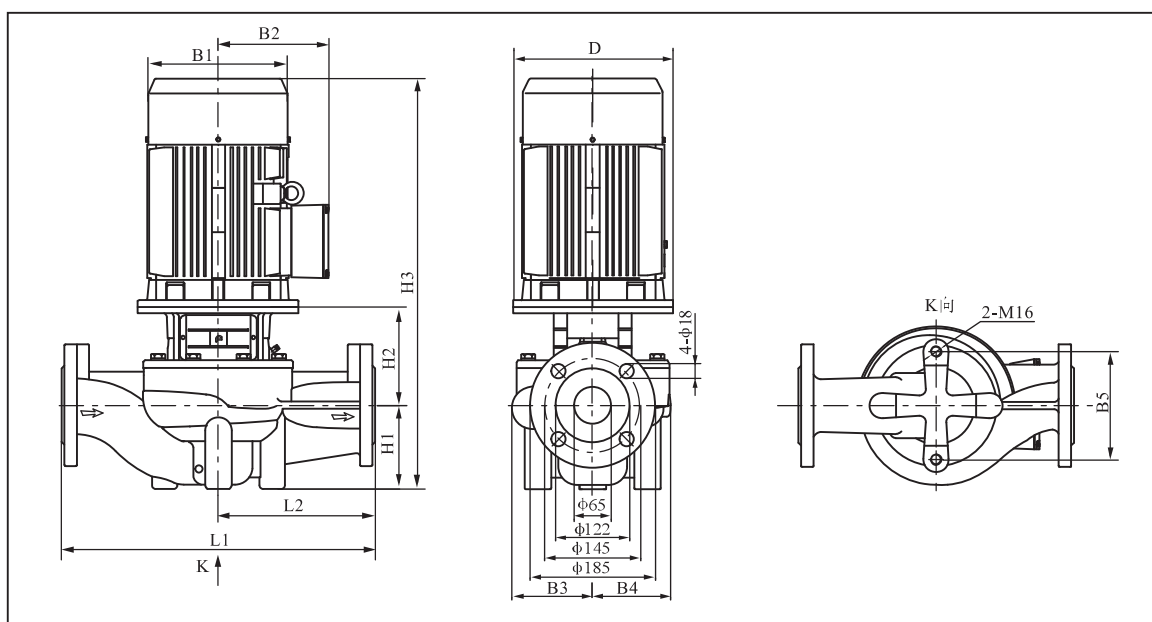
TD65-*/2



技术数据

性能表

| 泵型号 | 配用电机 (kW) | Q(m³/h) | 10 | 20 | 30 | 40 | 50 | 60 | 70 | 80 | 90 |
|------------|--------------|----------|------|------|------|------|------|------|------|------|------|
| TD65-15G/2 | 2.2 | H (m) | 17.1 | 16.4 | 15 | 11.3 | | | | | |
| TD65-20G/2 | 3 | | 21.8 | 21.2 | 20 | 17.4 | | | | | |
| TD65-22G/2 | 4 | | 25.1 | 24.8 | 23.9 | 22 | 18.4 | | | | |
| TD65-30G/2 | 5.5 | | 31.5 | 31.3 | 31 | 30 | 27.3 | | | | |
| TD65-34G/2 | 7.5 | | 38.3 | 38 | 37.4 | 36.1 | 34 | 30.5 | | | |
| TD65-41G/2 | 11 | | 44.8 | 44.7 | 44.4 | 43.5 | 41 | 36.1 | | | |
| TD65-51G/2 | 15 | | 53.7 | 53.5 | 53.1 | 52.4 | 51 | 48 | | | |
| TD65-61G/2 | 18.5 | | 64.5 | 64.6 | 64.4 | 63.5 | 61 | 56.5 | 47.6 | | |
| TD65-68G/2 | 22 | | 70.5 | 70.5 | 70.3 | 69.6 | 68 | 63.8 | 58 | 48.6 | |
| TD65-85G/2 | 30 | | 86.7 | 86.7 | 86.5 | 86 | 85 | 82.5 | 78.5 | 72.4 | 63.3 |

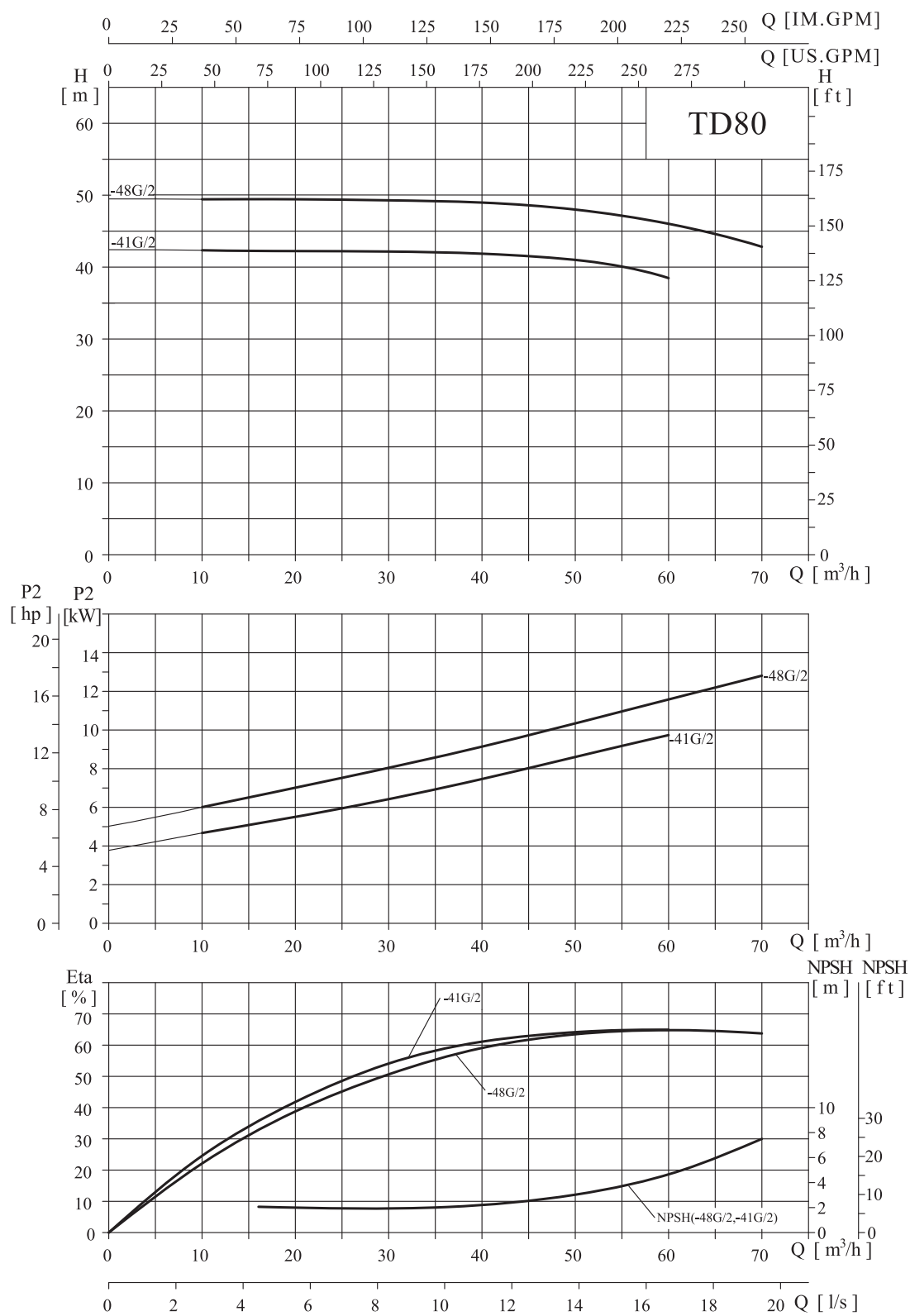


尺寸和重量

| 泵型号 | 尺寸 [mm] | | | | | | | | | | | 重量 [kg] |
|------------|---------|-----|-----|-----|-----|-----|-----|-----|------|-----|-----|------------|
| | D | B1 | B2 | B3 | B4 | B5 | H1 | H2 | H3 | L1 | L2 | |
| TD65-15G/2 | 140 | 171 | 137 | 116 | 101 | 144 | 105 | 153 | 545 | 340 | 170 | 48 |
| TD65-20G/2 | 160 | 196 | 150 | 116 | 101 | 144 | 105 | 163 | 605 | 340 | 170 | 57 |
| TD65-22G/2 | 160 | 214 | 169 | 116 | 101 | 144 | 105 | 163 | 610 | 340 | 170 | 64 |
| TD65-30G/2 | 200 | 257 | 190 | 131 | 115 | 144 | 105 | 194 | 682 | 360 | 180 | 85 |
| TD65-34G/2 | 200 | 257 | 190 | 131 | 115 | 144 | 105 | 194 | 682 | 360 | 180 | 94 |
| TD65-41G/2 | 350 | 314 | 261 | 148 | 138 | 144 | 105 | 234 | 839 | 400 | 200 | 173 |
| TD65-51G/2 | 350 | 314 | 261 | 148 | 138 | 144 | 105 | 234 | 839 | 400 | 200 | 188 |
| TD65-61G/2 | 350 | 314 | 261 | 174 | 162 | 160 | 125 | 228 | 897 | 475 | 238 | 208 |
| TD65-68G/2 | 350 | 355 | 273 | 174 | 162 | 160 | 125 | 228 | 930 | 475 | 238 | 260 |
| TD65-85G/2 | 400 | 397 | 314 | 174 | 162 | 160 | 125 | 231 | 1008 | 475 | 238 | 322 |

单相电机、隔爆电机尺寸有所变动, 详情请咨询本公司。

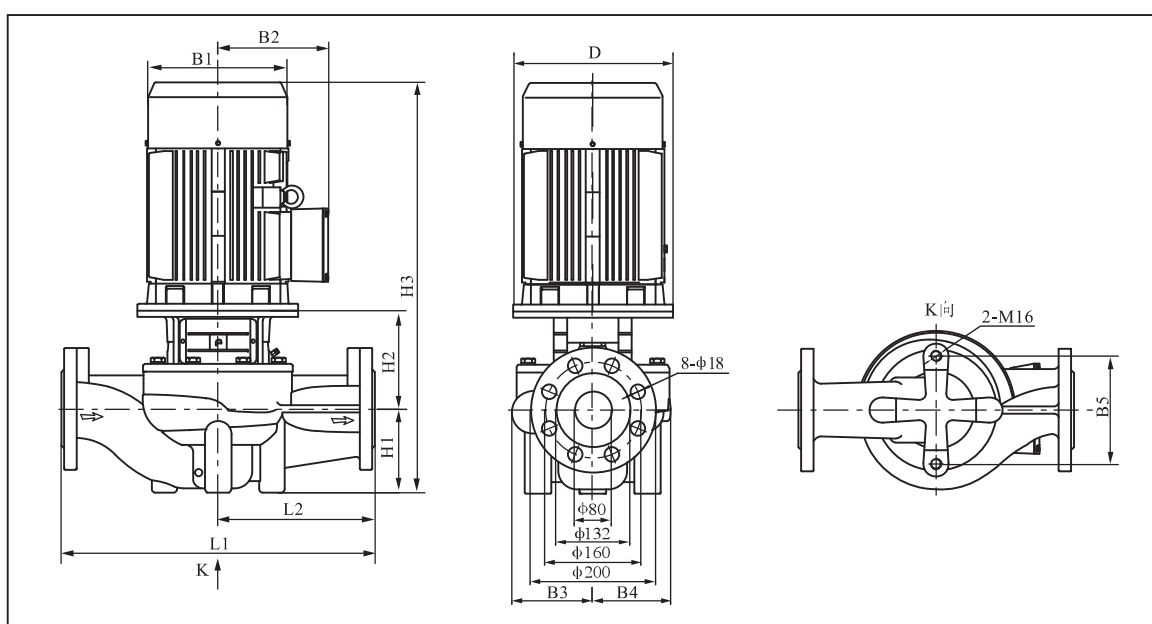
TD80-*/2



技术数据

性能表

| 泵型号 | 配用电机 (kW) | Q(m ³ /h) | 10 | 20 | 30 | 40 | 50 | 60 | 70 |
|------------|--------------|----------------------|------|------|------|------|----|------|------|
| TD80-41G/2 | 11 | H (m) | 42.3 | 42.2 | 42.1 | 41.8 | 41 | 38.4 | |
| TD80-48G/2 | 15 | | 49.4 | 49.4 | 49.3 | 49 | 48 | 46 | 42.8 |

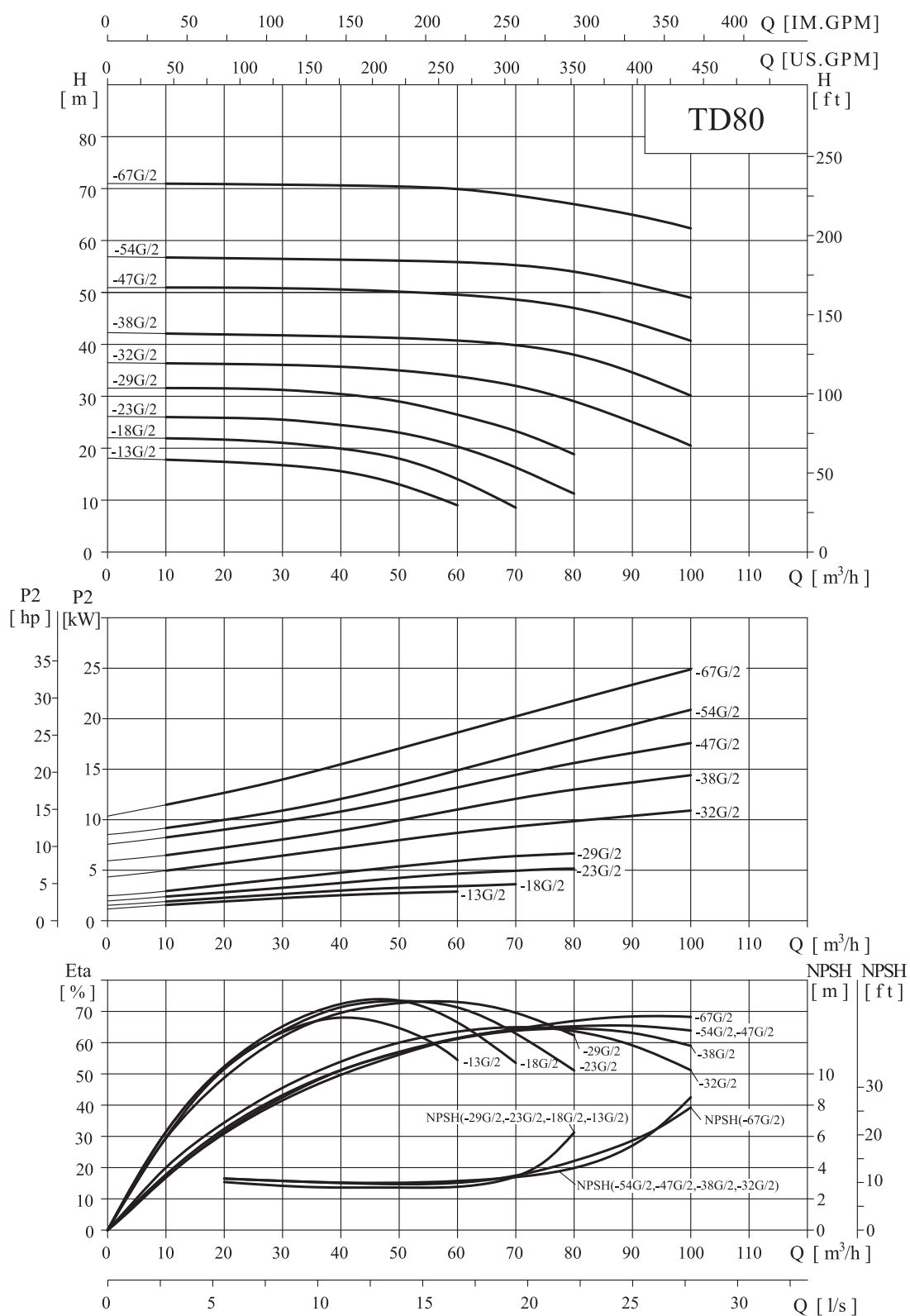


尺寸和重量

| 泵型号 | 尺寸 [mm] | | | | | | | | | | | 重量 [kg] |
|------------|---------|-----|-----|-----|-----|-----|-----|-----|-----|-----|-----|------------|
| | D | B1 | B2 | B3 | B4 | B5 | H1 | H2 | H3 | L1 | L2 | |
| TD80-41G/2 | 350 | 314 | 261 | 137 | 128 | 144 | 115 | 221 | 836 | 500 | 250 | 176 |
| TD80-48G/2 | 350 | 314 | 261 | 137 | 128 | 144 | 115 | 221 | 836 | 500 | 250 | 191 |

单相电机、隔爆电机尺寸有所变动, 详情请咨询本公司。

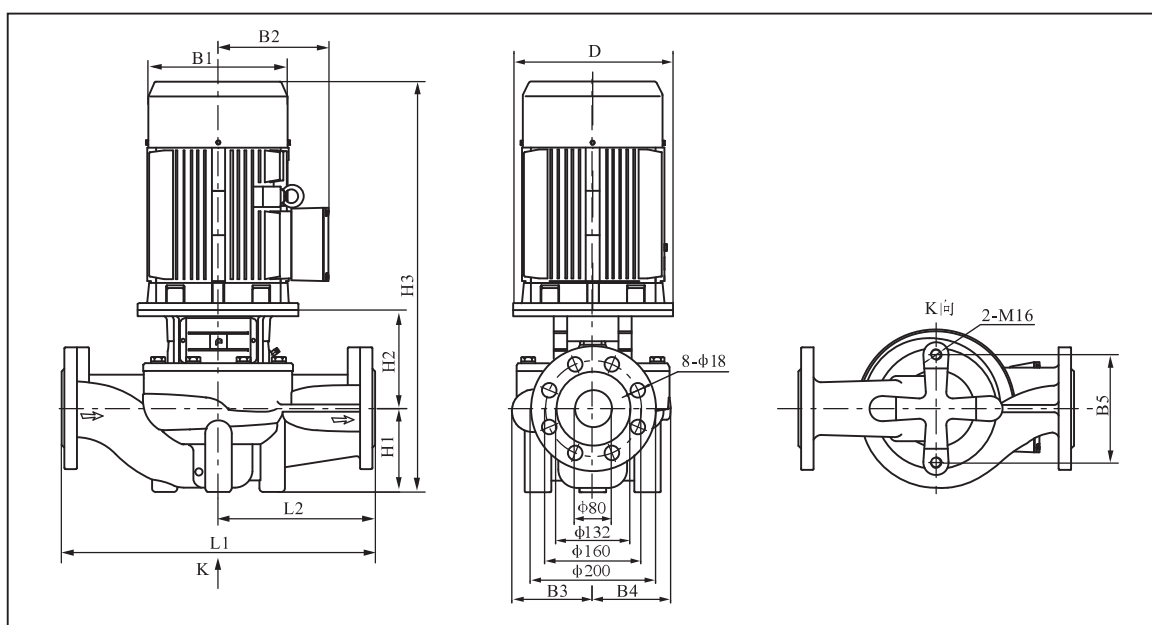
TD80-*/2



技术数据

性能表

| 泵型号 | 配用电机 (kW) | Q(m³/h) | 10 | 20 | 30 | 40 | 50 | 60 | 70 | 80 | 90 | 100 |
|------------|--------------|----------|------|------|------|------|------|------|------|------|------|------|
| TD80-13G/2 | 3 | H (m) | 17.8 | 17.4 | 16.7 | 15.5 | 13 | 9.1 | | | | |
| TD80-18G/2 | 4 | | 21.9 | 21.7 | 21 | 19.9 | 18 | 14 | 8.6 | | | |
| TD80-23G/2 | 5.5 | | 26 | 25.9 | 25.5 | 24.5 | 23 | 20.3 | 16.3 | 11.3 | | |
| TD80-29G/2 | 7.5 | | 31.6 | 31.5 | 31.2 | 30.4 | 29 | 26.5 | 23.3 | 18.8 | | |
| TD80-32G/2 | 11 | | 36.4 | 36.2 | 36.1 | 35.7 | 35 | 33.8 | 32 | 29 | 25 | 20.5 |
| TD80-38G/2 | 15 | | 42.1 | 41.9 | 41.7 | 41.5 | 41.2 | 40.7 | 39.8 | 38 | 34.6 | 30.1 |
| TD80-47G/2 | 18.5 | | 50.9 | 50.9 | 50.8 | 50.6 | 50.2 | 49.6 | 48.6 | 47 | 44.3 | 40.7 |
| TD80-54G/2 | 22 | | 56.7 | 56.6 | 56.5 | 56.3 | 56.1 | 55.8 | 55.3 | 54 | 51.7 | 49 |
| TD80-67G/2 | 30 | | 71 | 70.9 | 70.8 | 70.6 | 70.4 | 69.9 | 68.7 | 67 | 65 | 62.3 |

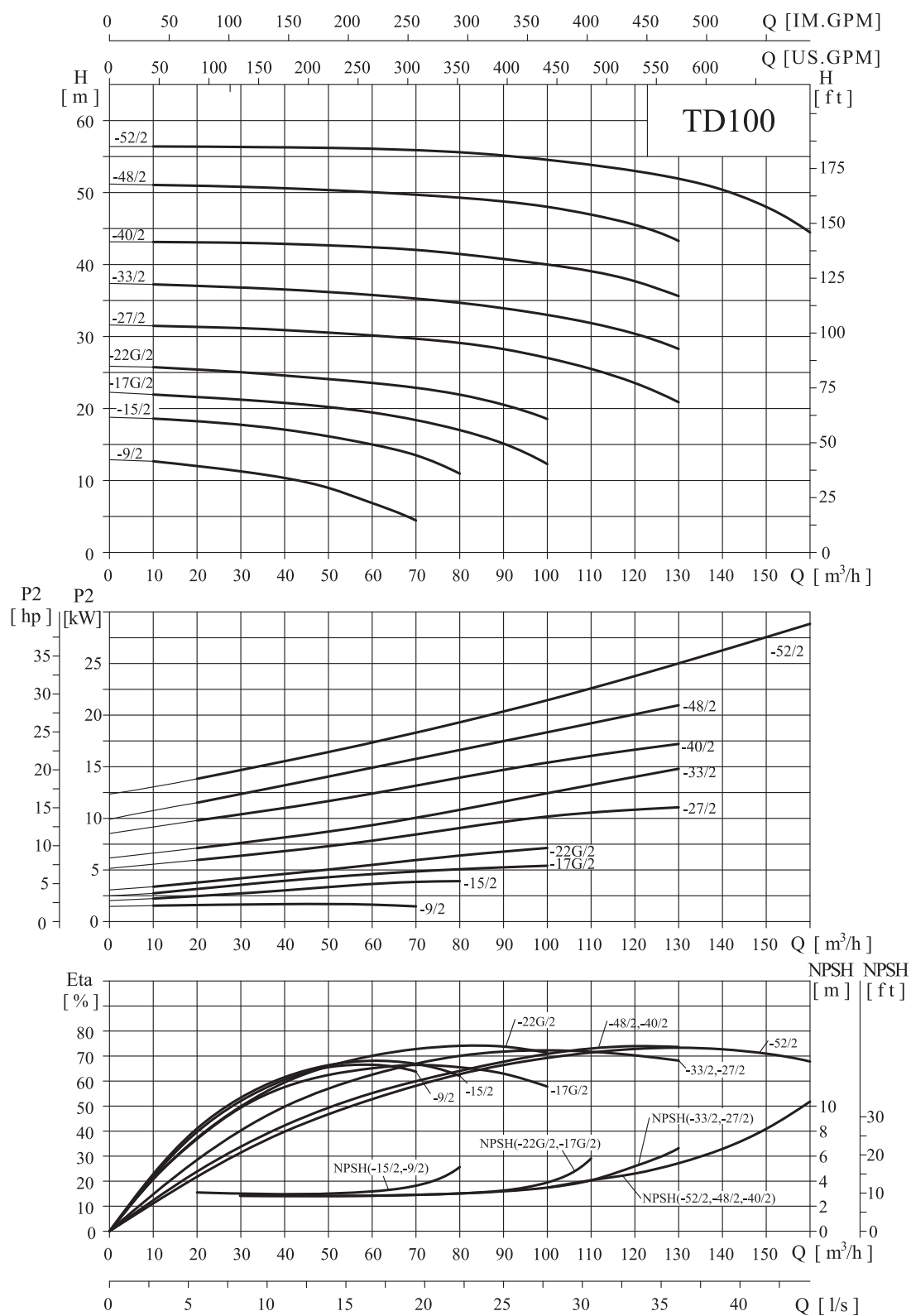


尺寸和重量

| 泵型号 | 尺寸 [mm] | | | | | | | | | | | 重量 [kg] |
|------------|---------|-----|-----|-----|-----|-----|-----|-----|------|-----|-----|------------|
| | D | B1 | B2 | B3 | B4 | B5 | H1 | H2 | H3 | L1 | L2 | |
| TD80-13G/2 | 160 | 196 | 150 | 134 | 112 | 144 | 105 | 171 | 613 | 400 | 200 | 63 |
| TD80-18G/2 | 160 | 214 | 169 | 134 | 112 | 144 | 105 | 171 | 618 | 400 | 200 | 70 |
| TD80-23G/2 | 200 | 257 | 190 | 134 | 112 | 144 | 105 | 195 | 683 | 400 | 200 | 87 |
| TD80-29G/2 | 200 | 257 | 190 | 134 | 112 | 144 | 105 | 195 | 683 | 400 | 200 | 95 |
| TD80-32G/2 | 350 | 314 | 261 | 159 | 138 | 144 | 115 | 240 | 855 | 450 | 225 | 179 |
| TD80-38G/2 | 350 | 314 | 261 | 159 | 138 | 144 | 115 | 240 | 855 | 450 | 225 | 194 |
| TD80-47G/2 | 350 | 314 | 261 | 159 | 138 | 144 | 115 | 240 | 899 | 450 | 225 | 203 |
| TD80-54G/2 | 350 | 355 | 273 | 159 | 138 | 144 | 115 | 240 | 932 | 450 | 225 | 256 |
| TD80-67G/2 | 400 | 397 | 314 | 180 | 162 | 160 | 115 | 242 | 1017 | 500 | 250 | 324 |

单相电机、隔爆电机尺寸有所变动, 详情请咨询本公司。

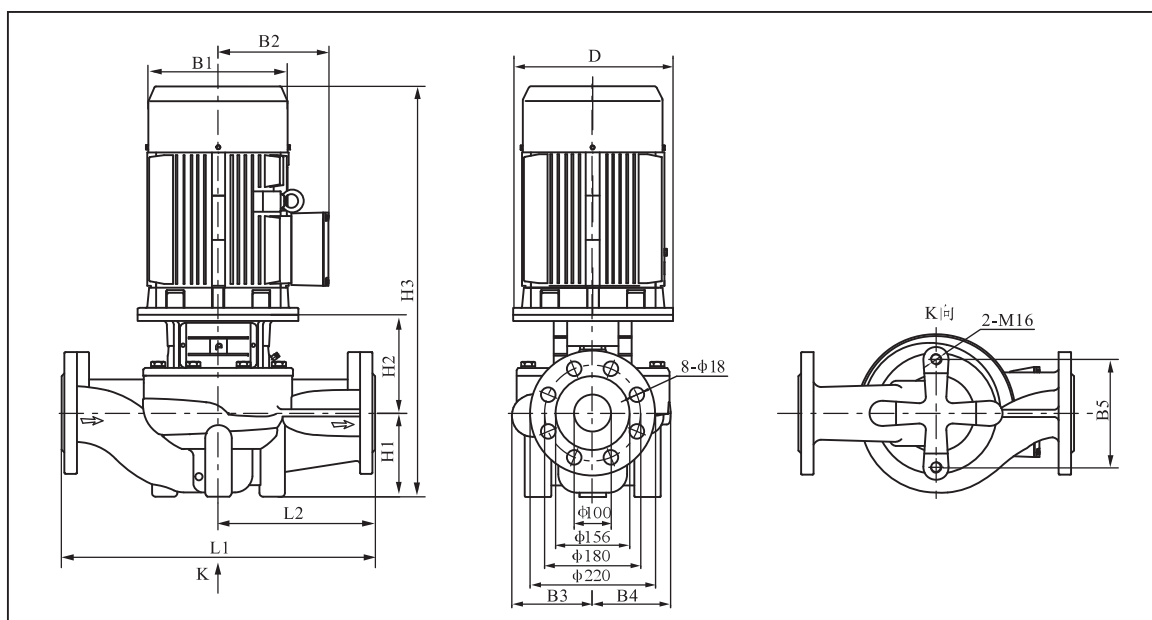
TD100-*/2



技术数据

性能表

| 泵型号 | 配用电机 (kW) | Q(m³/h) | 10 | 20 | 30 | 40 | 50 | 60 | 70 | 80 | 90 | 100 | 110 | 120 | 130 | 145 | 160 |
|-------------|--------------|----------|------|------|------|------|------|------|------|------|------|------|------|------|------|------|------|
| TD100-9/2 | 2.2 | H (m) | 13.9 | 13.2 | 12.2 | 10.8 | 9 | 6.8 | 4.4 | | | | | | | | |
| TD100-15/2 | 4 | | 18.6 | 18.2 | 17.7 | 17.1 | 16.2 | 15 | 13.4 | 11 | | | | | | | |
| TD100-17G/2 | 5.5 | | 21.9 | 21.6 | 21.2 | 20.8 | 20 | 19.4 | 18.4 | 17 | 15.1 | 12.3 | | | | | |
| TD100-22G/2 | 7.5 | | 25.7 | 25.5 | 25 | 24.6 | 24.1 | 23.6 | 22.9 | 21.9 | 20.5 | 18.6 | | | | | |
| TD100-27/2 | 11 | | 31.5 | 31.3 | 31.1 | 30.9 | 30.7 | 30.3 | 29.8 | 29.2 | 28.2 | 27 | 25.5 | 23.6 | 20.8 | | |
| TD100-33/2 | 15 | | 37.1 | 37 | 36.8 | 36.6 | 36.2 | 35.8 | 35.3 | 34.7 | 33.9 | 33 | 31.7 | 30.1 | 27.9 | | |
| TD100-40/2 | 18.5 | | 43.3 | 43.2 | 43.1 | 42.9 | 42.7 | 42.4 | 42.1 | 41.6 | 40.9 | 40 | 38.9 | 37.4 | 35.3 | | |
| TD100-48/2 | 22 | | 51.2 | 51.1 | 51 | 50.8 | 50.6 | 50.3 | 49.9 | 49.4 | 48.8 | 48 | 46.9 | 45.3 | 43.2 | | |
| TD100-52/2 | 30 | | 56.4 | 56.4 | 56.3 | 56.3 | 56.2 | 56.1 | 55.9 | 55.6 | 55.1 | 54.5 | 53.8 | 53.1 | 52 | 49.3 | 44.5 |

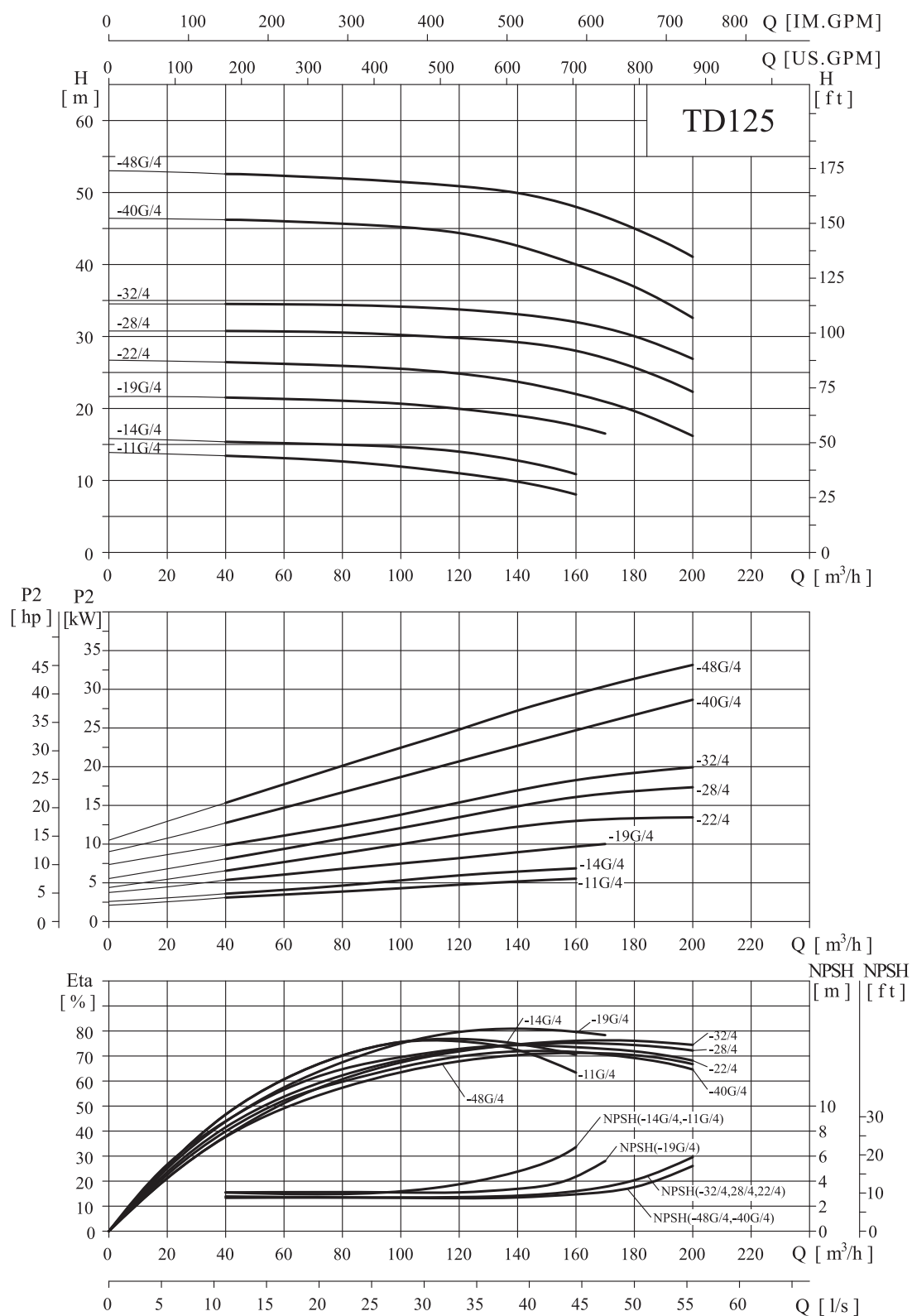


尺寸和重量

| 泵型号 | 尺寸 [mm] | | | | | | | | | | | 重量 [kg] |
|-------------|---------|-----|-----|-----|-----|-----|-----|-----|------|-----|-----|------------|
| | D | B1 | B2 | B3 | B4 | B5 | H1 | H2 | H3 | L1 | L2 | |
| TD100-9/2 | 140 | 171 | 137 | 134 | 101 | 160 | 105 | 178 | 570 | 450 | 225 | 56 |
| TD100-15/2 | 160 | 214 | 169 | 134 | 101 | 160 | 105 | 190 | 637 | 450 | 225 | 73 |
| TD100-17G/2 | 200 | 257 | 190 | 146 | 118 | 144 | 120 | 199 | 702 | 450 | 225 | 96 |
| TD100-22G/2 | 200 | 257 | 190 | 146 | 118 | 144 | 120 | 199 | 702 | 450 | 225 | 104 |
| TD100-27/2 | 350 | 314 | 261 | 147 | 123 | 144 | 140 | 260 | 900 | 550 | 275 | 187 |
| TD100-33/2 | 350 | 314 | 261 | 147 | 123 | 144 | 140 | 260 | 900 | 550 | 275 | 202 |
| TD100-40/2 | 350 | 314 | 261 | 181 | 152 | 230 | 140 | 270 | 954 | 550 | 275 | 220 |
| TD100-48/2 | 350 | 355 | 273 | 181 | 152 | 230 | 140 | 270 | 987 | 550 | 275 | 273 |
| TD100-52/2 | 400 | 397 | 314 | 181 | 152 | 230 | 140 | 270 | 1062 | 550 | 275 | 336 |

单相电机、隔爆电机尺寸有所变动, 详情请咨询本公司。

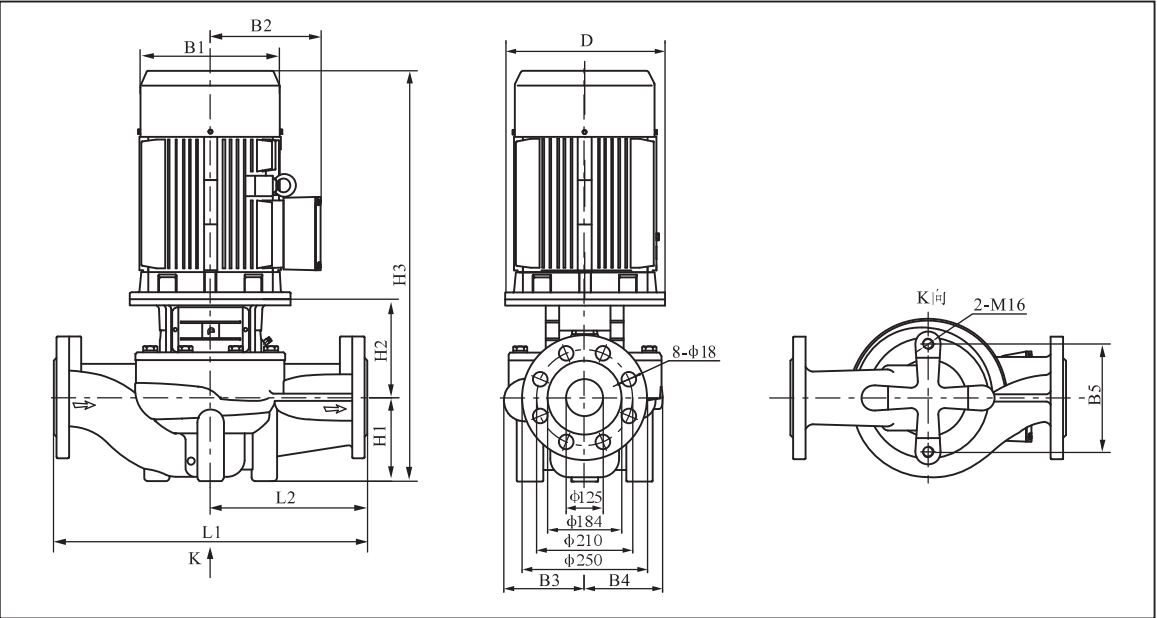
TD125-*/4



技术数据

性能表

| 泵型号 | 配用电机 (kW) | Q(m³/h) | 40 | 60 | 80 | 100 | 120 | 140 | 160 | 170 | 180 | 200 |
|-------------|--------------|----------|------|------|------|------|------|------|------|------|------|------|
| TD125-11G/4 | 5.5 | H (m) | 13.4 | 13.1 | 12.6 | 11.9 | 11 | 9.8 | 8.1 | | | |
| TD125-14G/4 | 7.5 | | 15.4 | 15.2 | 15 | 14.7 | 14 | 12.8 | 10.9 | | | |
| TD125-19G/4 | 11 | | 21.5 | 21.3 | 21.1 | 20.7 | 19.9 | 19 | 17.6 | 16.5 | | |
| TD125-22/4 | 15 | | 26.7 | 26.5 | 26.2 | 25.7 | 24.9 | 23.7 | 22 | 20.9 | 19.8 | 16.7 |
| TD125-28/4 | 18.5 | | 30.9 | 30.8 | 30.7 | 30.5 | 30.1 | 29.3 | 28 | 26.9 | 25.8 | 22.2 |
| TD125-32/4 | 22 | | 34.6 | 34.6 | 34.5 | 34.4 | 34 | 33.3 | 32 | 31.1 | 30.2 | 27.3 |
| TD125-40G/4 | 30 | | 46.2 | 46 | 45.7 | 45.2 | 44.3 | 42.5 | 40 | 38.5 | 36.9 | 32.5 |
| TD125-48G/4 | 37 | | 52.6 | 52.3 | 51.9 | 51.5 | 50.9 | 49.9 | 48 | 46.6 | 45 | 41.1 |

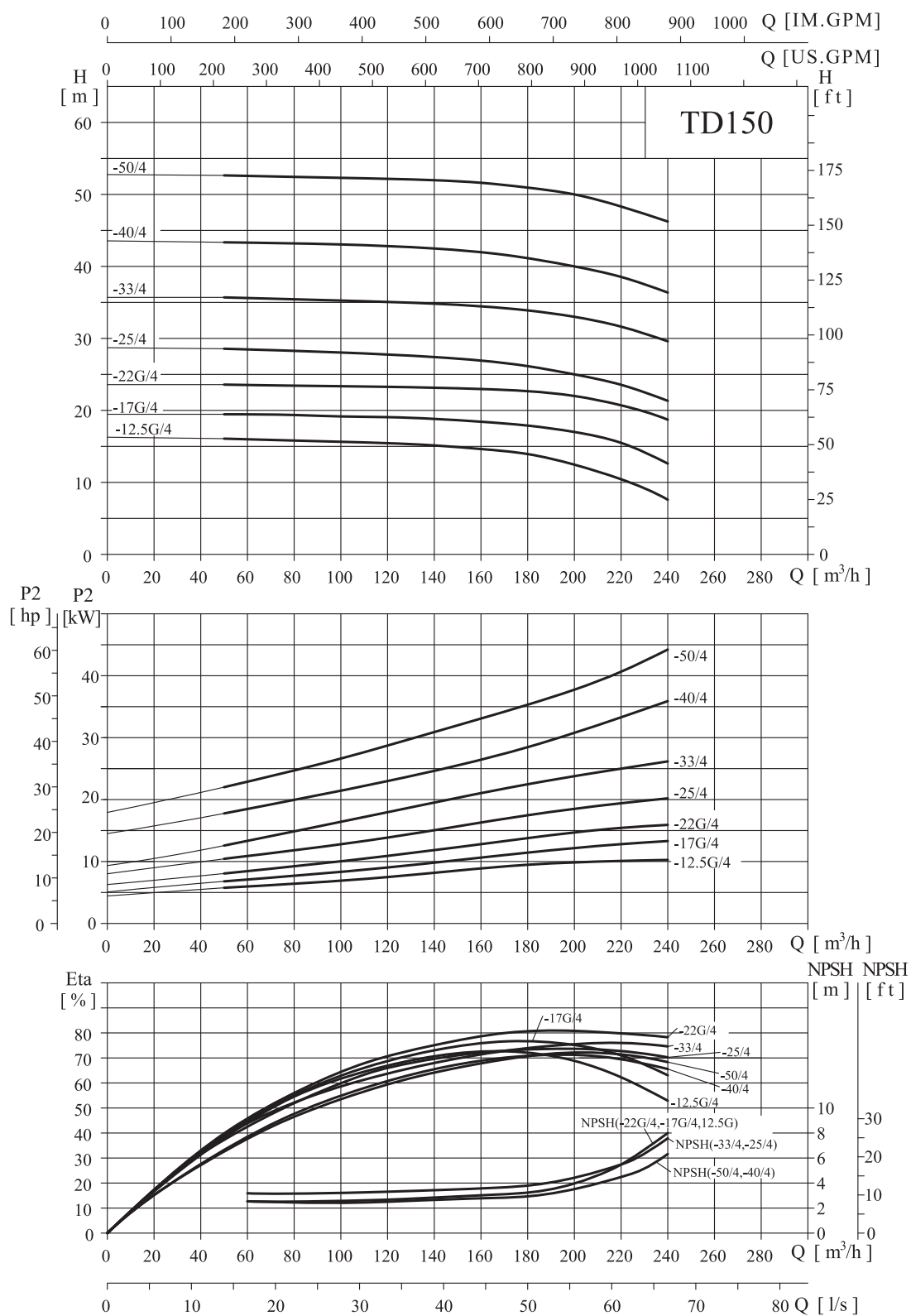


尺寸和重量

| 泵型号 | 尺寸 [mm] | | | | | | | | | | | | | 重量 [kg] |
|-------------|---------|-----|-----|-----|-----|-----|-----|-----|-----|------|------|-----|-----|------------|
| | D | B1 | B2 | B3 | B4 | B5 | H1 | H2 | H2* | H3 | H3* | L1 | L2 | |
| TD125-11G/4 | 200 | 257 | 190 | 198 | 162 | 230 | 160 | 229 | -- | 772 | -- | 620 | 310 | 140(--) |
| TD125-14G/4 | 200 | 257 | 190 | 198 | 162 | 230 | 160 | 229 | -- | 772 | -- | 620 | 310 | 150(--) |
| TD125-19G/4 | 350 | 314 | 261 | 213 | 178 | 230 | 160 | 301 | 401 | 961 | 1061 | 660 | 330 | 255(268) |
| TD125-22/4 | 350 | 314 | 261 | 236 | 208 | 230 | 215 | 292 | 395 | 1051 | 1154 | 800 | 400 | 310(323) |
| TD125-28/4 | 350 | 355 | 273 | 236 | 208 | 230 | 215 | 292 | 395 | 1084 | 1187 | 800 | 400 | 340(356) |
| TD125-32/4 | 350 | 355 | 273 | 236 | 208 | 230 | 215 | 292 | 395 | 1122 | 1125 | 800 | 400 | 361(376) |
| TD125-40G/4 | 400 | 397 | 314 | 261 | 233 | 230 | 160 | 298 | 394 | 1110 | 1206 | 800 | 400 | 455(473) |
| TD125-48G/4 | 400 | 445 | 334 | 261 | 233 | 230 | 160 | 313 | 440 | 1167 | 1294 | 800 | 400 | 492(521) |

注: 本表中带“*” 尺寸为便拆式管道泵尺寸, 括号中重量为便拆式管道泵的重量, “--” 表示无此结构。
 隔爆电机尺寸有所变动, 详情请咨询本公司。

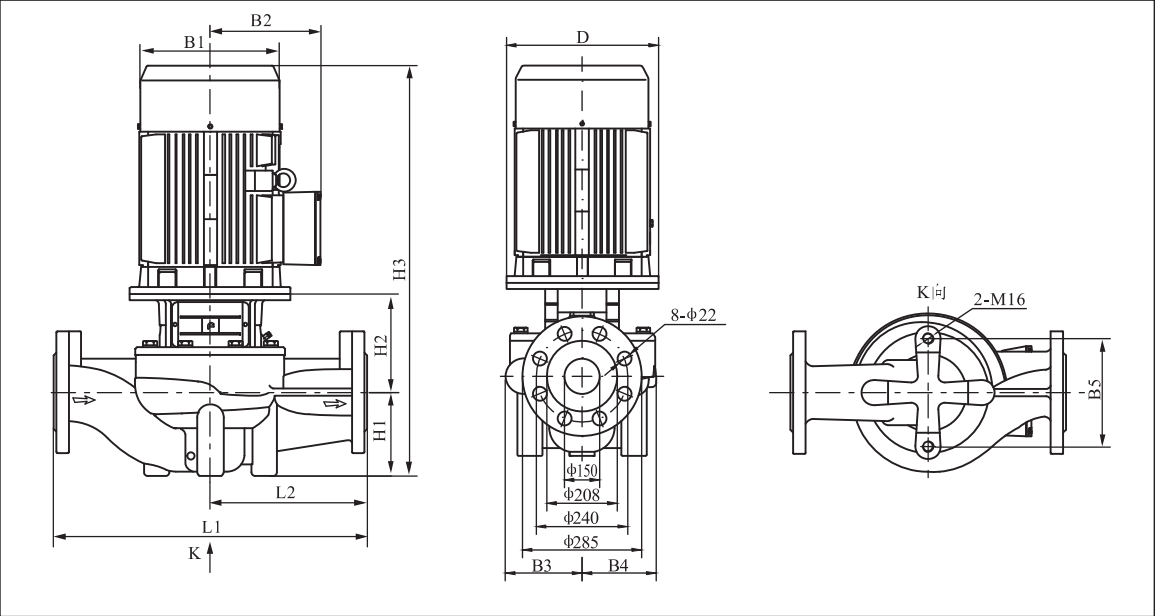
TD150-*/4



技术数据

性能表

| 泵型号 | 配用电机 (kW) | Q(m³/h) | 50 | 80 | 100 | 120 | 140 | 160 | 180 | 200 | 220 | 240 |
|---------------|--------------|----------|------|------|------|------|------|------|------|------|------|------|
| TD150-12.5G/4 | 11 | H (m) | 16.1 | 15.8 | 15.6 | 15.4 | 15.1 | 14.6 | 13.9 | 12.5 | 10.4 | 7.6 |
| TD150-17G/4 | 15 | | 19.5 | 19.4 | 19.2 | 19.1 | 18.8 | 18.4 | 17.9 | 17 | 15.5 | 12.6 |
| TD150-22G/4 | 18.5 | | 23.6 | 23.4 | 23.4 | 23.3 | 23.1 | 23 | 22.7 | 22 | 20.7 | 18.7 |
| TD150-25/4 | 22 | | 28.1 | 28 | 27.9 | 27.7 | 27.3 | 26.8 | 26.1 | 25 | 23.5 | 21.3 |
| TD150-33/4 | 30 | | 35.5 | 35.4 | 35.3 | 35.1 | 34.8 | 34.4 | 33.9 | 33 | 31.5 | 29.6 |
| TD150-40/4 | 37 | | 43.1 | 43 | 42.9 | 42.7 | 42.4 | 41.9 | 41.1 | 40 | 38.4 | 36.2 |
| TD150-50/4 | 45 | | 52.4 | 52.2 | 52.1 | 51.9 | 51.7 | 51.4 | 50.9 | 50 | 48.7 | 46.7 |



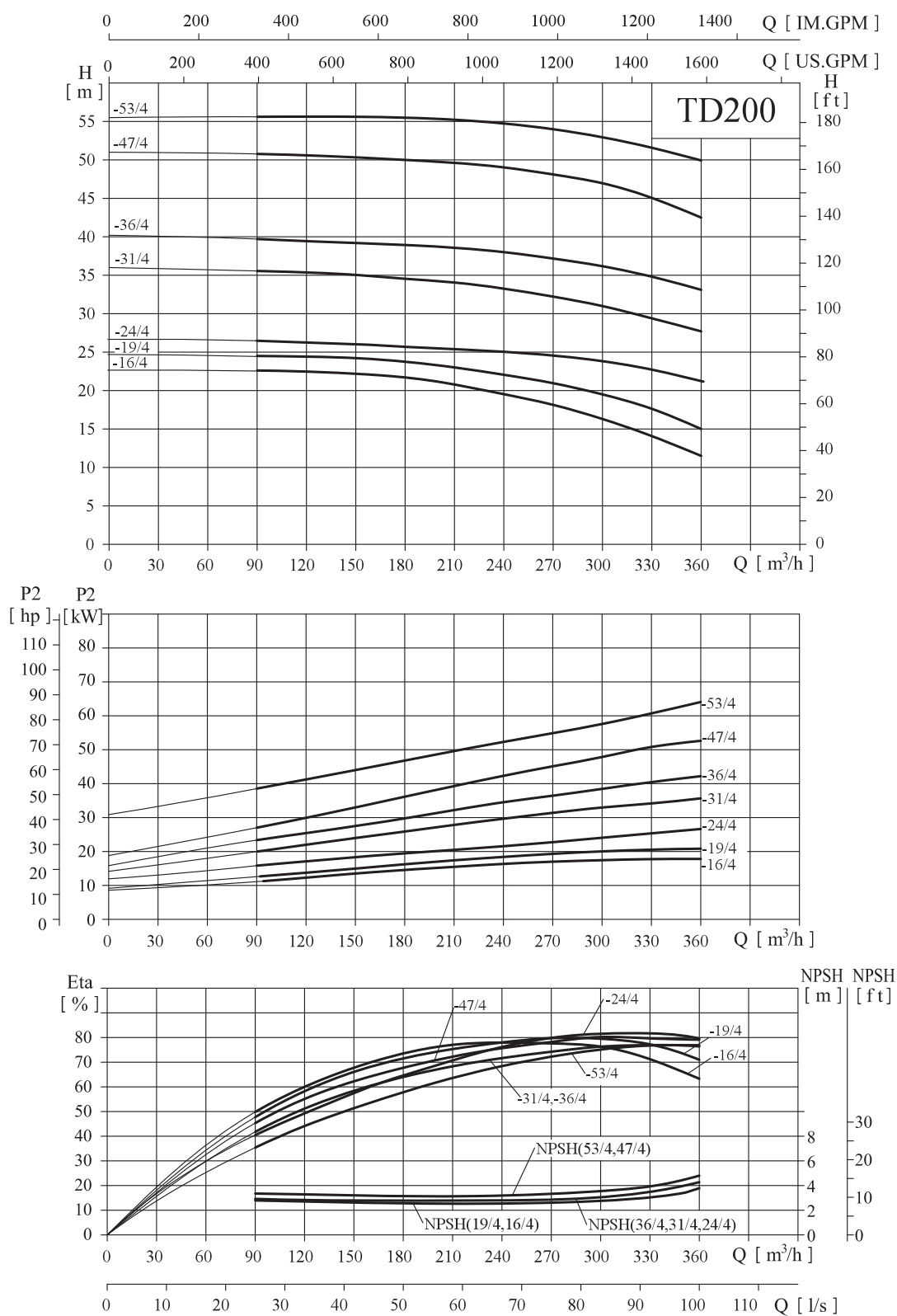
尺寸和重量

| 泵型号 | 尺寸 [mm] | | | | | | | | | | | | | 重量 [kg] |
|---------------|---------|-----|-----|-----|-----|-----|-----|-----|-----|------|------|-----|-----|------------|
| | D | B1 | B2 | B3 | B4 | B5 | H1 | H2 | H2* | H3 | H3* | L1 | L2 | |
| TD150-12.5G/4 | 350 | 314 | 261 | 217 | 180 | 230 | 175 | 297 | 397 | 972 | 1072 | 660 | 330 | 260(274) |
| TD150-17G/4 | 350 | 314 | 261 | 217 | 180 | 230 | 175 | 297 | 397 | 1016 | 1116 | 660 | 330 | 281(295) |
| TD150-22G/4 | 350 | 355 | 273 | 217 | 180 | 230 | 175 | 297 | 397 | 1049 | 1149 | 660 | 330 | 312(323) |
| TD150-25/4 | 350 | 355 | 273 | 238 | 208 | 230 | 215 | 269 | 372 | 1061 | 1164 | 800 | 400 | 365(384) |
| TD150-33/4 | 400 | 397 | 314 | 238 | 208 | 230 | 215 | 269 | 385 | 1136 | 1252 | 800 | 400 | 445(465) |
| TD150-40/4 | 450 | 445 | 334 | 267 | 248 | 230 | 230 | 288 | 416 | 1212 | 1340 | 900 | 450 | 518(544) |
| TD150-50/4 | 450 | 445 | 334 | 267 | 248 | 230 | 230 | 288 | 416 | 1212 | 1340 | 900 | 450 | 570(595) |

注:本表中带“*”尺寸为便拆式管道泵尺寸,括号中重量为便拆式管道泵的重量;

防爆电机尺寸有所变动,详情请咨询本公司。

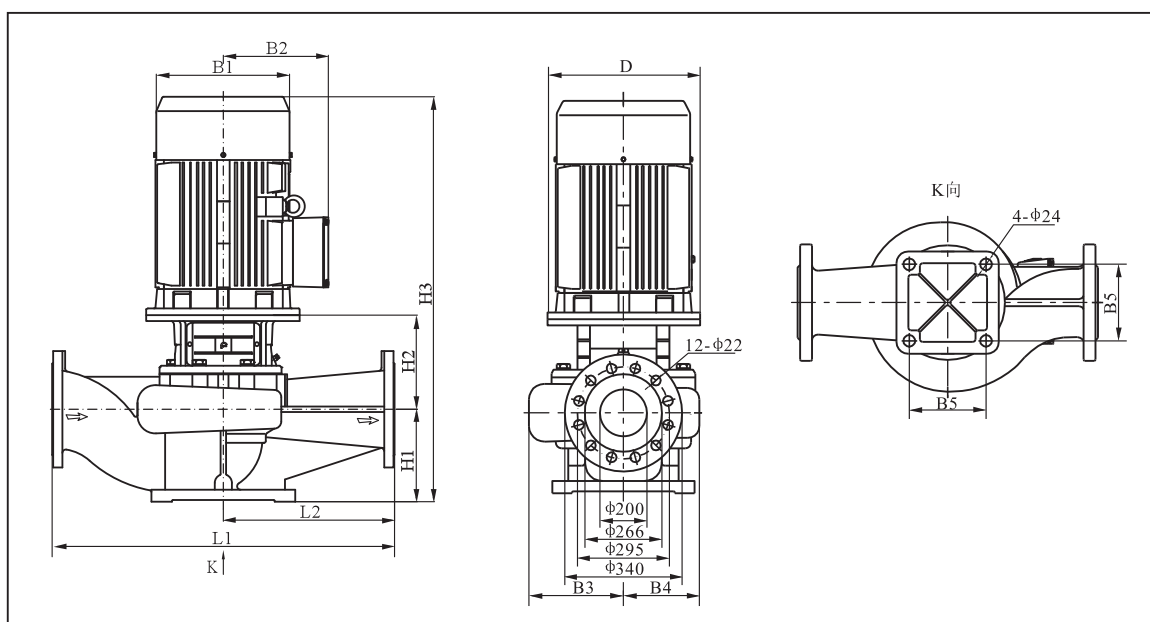
TD200-*/4



技术数据

性能表

| 泵型号 | 配用电机 (kW) | Q(m³/h) | 90 | 120 | 150 | 180 | 210 | 240 | 270 | 300 | 330 | 360 |
|------------|--------------|----------|------|------|------|------|------|------|------|-----|------|------|
| TD200-16/4 | 18.5 | H (m) | 22.6 | 22.4 | 22.2 | 21.7 | 20.7 | 19.4 | 18.1 | 16 | 14 | 11.5 |
| TD200-19/4 | 22 | | 24.4 | 24.3 | 24.2 | 23.7 | 23 | 22 | 20.9 | 19 | 17.6 | 15 |
| TD200-24/4 | 30 | | 26.1 | 26 | 25.8 | 25.7 | 25.4 | 25.1 | 24.6 | 24 | 23.1 | 21.5 |
| TD200-31/4 | 37 | | 35.4 | 35.3 | 35 | 34.5 | 33.9 | 33.2 | 32.2 | 31 | 29.3 | 27.6 |
| TD200-36/4 | 45 | | 39.6 | 39.4 | 39.1 | 38.8 | 38.5 | 37.9 | 37 | 36 | 34.7 | 33 |
| TD200-47/4 | 55 | | 50.6 | 50.5 | 50.2 | 49.8 | 49.5 | 48.9 | 48 | 47 | 44.9 | 42.4 |
| TD200-53/4 | 75 | | 55.7 | 55.7 | 55.7 | 55.5 | 55.3 | 54.8 | 54 | 53 | 51.6 | 50 |

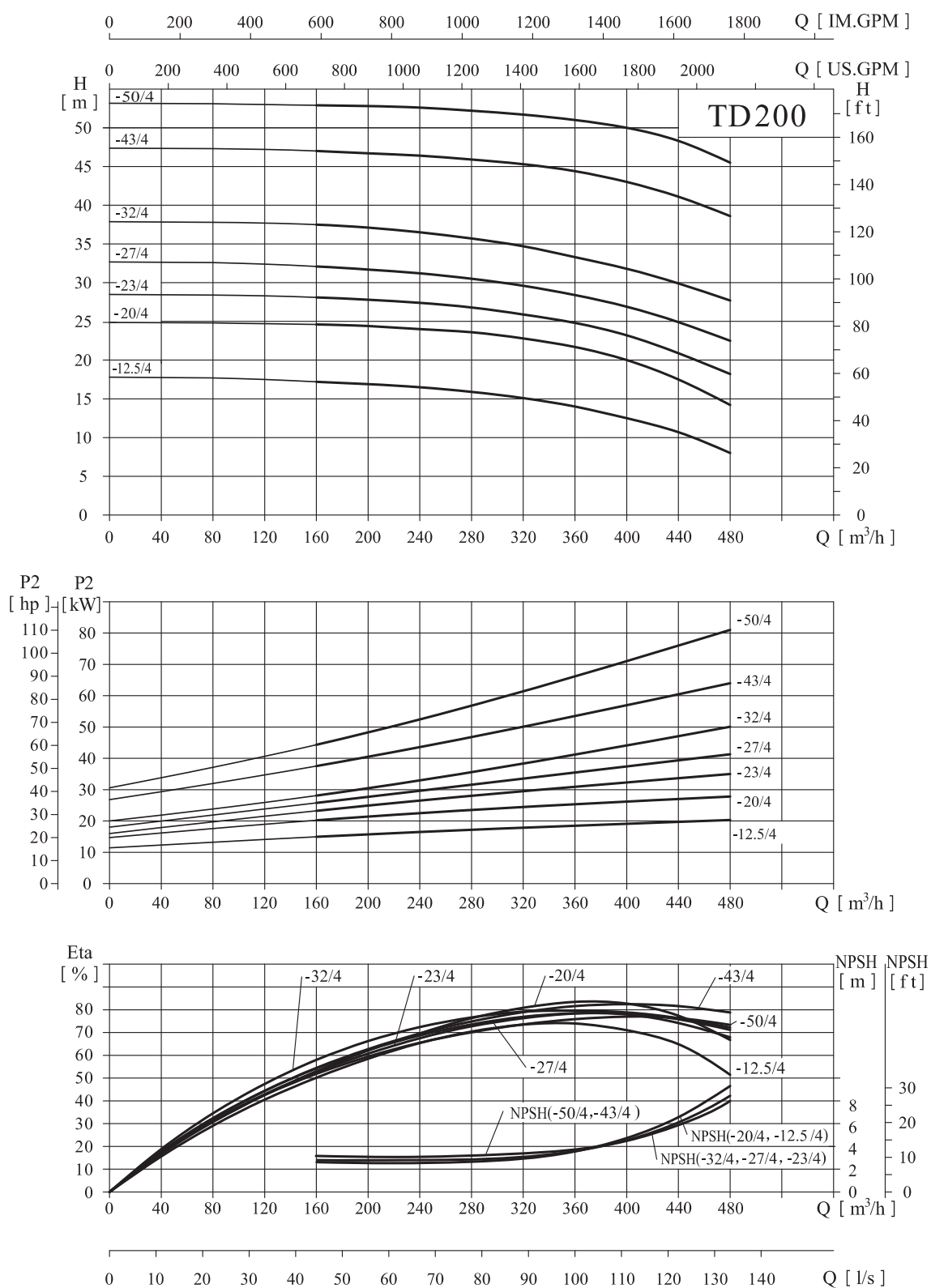


尺寸和重量

| 泵型号 | 尺寸 [mm] | | | | | | | | | | | 重量 [kg] |
|------------|---------|-----|-----|-----|-----|-----|-----|-----|------|------|-----|------------|
| | D | B1 | B2 | B3 | B4 | B5 | H1 | H2 | H3 | L1 | L2 | |
| TD200-16/4 | 350 | 355 | 273 | 278 | 219 | 360 | 270 | 415 | 1265 | 1000 | 500 | 417 |
| TD200-19/4 | 350 | 355 | 273 | 278 | 219 | 360 | 270 | 415 | 1305 | 1000 | 500 | 434 |
| TD200-24/4 | 400 | 397 | 314 | 303 | 252 | 360 | 270 | 415 | 1335 | 1100 | 550 | 537 |
| TD200-31/4 | 450 | 445 | 334 | 303 | 252 | 360 | 270 | 445 | 1395 | 1100 | 550 | 602 |
| TD200-36/4 | 450 | 445 | 334 | 303 | 252 | 360 | 270 | 445 | 1420 | 1100 | 550 | 648 |
| TD200-47/4 | 550 | 484 | 367 | 315 | 269 | 360 | 270 | 457 | 1517 | 1100 | 550 | 744 |
| TD200-53/4 | 550 | 547 | 407 | 315 | 269 | 360 | 270 | 457 | 1587 | 1100 | 550 | 877 |

隔爆电机尺寸有所变动, 详情请咨询本公司。

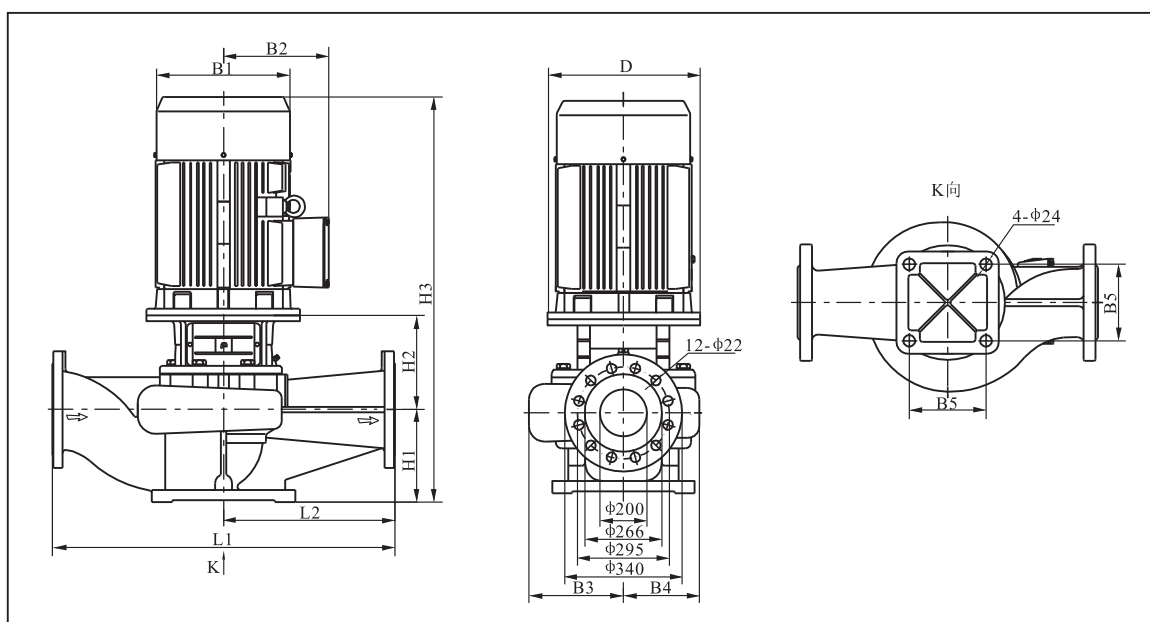
TD200-*/4



技术数据

性能表

| 泵型号 | 配用电机 (kW) | Q(m³/h) | 160 | 200 | 240 | 280 | 320 | 360 | 400 | 440 | 480 |
|--------------|--------------|----------|------|------|------|------|------|------|------|------|------|
| TD200-12.5/4 | 22 | H (m) | 17.2 | 16.9 | 16.5 | 15.9 | 15.1 | 14 | 12.5 | 10.7 | 8 |
| TD200-20/4 | 30 | | 24.6 | 24.4 | 24 | 23.6 | 22.8 | 21.7 | 20 | 17.5 | 14.2 |
| TD200-23/4 | 37 | | 28.1 | 27.8 | 27.4 | 26.8 | 25.9 | 24.8 | 23 | 20.9 | 18.2 |
| TD200-27/4 | 45 | | 32.1 | 31.7 | 31.2 | 30.5 | 29.6 | 28.4 | 27 | 24.9 | 22.5 |
| TD200-32/4 | 55 | | 37.5 | 37.1 | 36.5 | 35.7 | 34.7 | 33.3 | 32 | 29.9 | 27.7 |
| TD200-43/4 | 75 | | 47 | 46.7 | 46.4 | 45.9 | 45.3 | 44.4 | 43 | 41.1 | 38.6 |
| TD200-50/4 | 90 | | 52.9 | 52.8 | 52.6 | 52.2 | 51.7 | 51 | 50 | 48.3 | 45.5 |

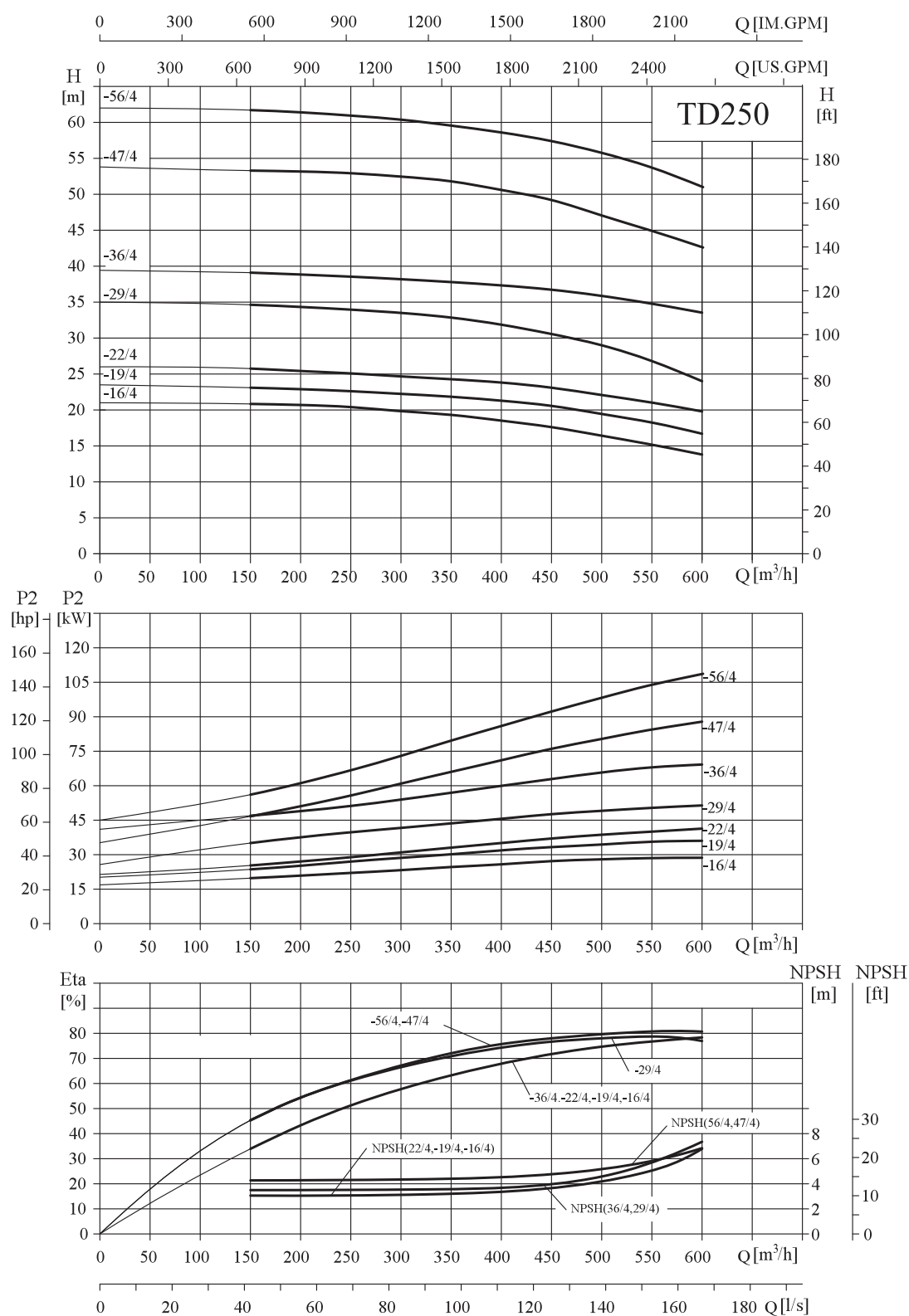


尺寸和重量

| 泵型号 | 尺寸 [mm] | | | | | | | | | | | 重量 [kg] |
|--------------|---------|-----|-----|-----|-----|-----|-----|-----|------|------|-----|------------|
| | D | B1 | B2 | B3 | B4 | B5 | H1 | H2 | H3 | L1 | L2 | |
| TD200-12.5/4 | 350 | 355 | 273 | 278 | 219 | 360 | 270 | 415 | 1300 | 1000 | 500 | 432 |
| TD200-20/4 | 400 | 397 | 314 | 278 | 219 | 360 | 270 | 415 | 1334 | 1000 | 500 | 492 |
| TD200-23/4 | 450 | 445 | 334 | 303 | 252 | 360 | 270 | 445 | 1389 | 1100 | 550 | 602 |
| TD200-27/4 | 450 | 445 | 334 | 303 | 252 | 360 | 270 | 445 | 1412 | 1100 | 550 | 638 |
| TD200-32/4 | 550 | 484 | 367 | 303 | 252 | 360 | 270 | 445 | 1488 | 1100 | 550 | 710 |
| TD200-43/4 | 550 | 547 | 407 | 315 | 269 | 360 | 270 | 457 | 1556 | 1100 | 550 | 883 |
| TD200-50/4 | 550 | 547 | 407 | 315 | 269 | 360 | 270 | 457 | 1607 | 1100 | 550 | 975 |

隔爆电机尺寸有所变动, 详情请咨询本公司。

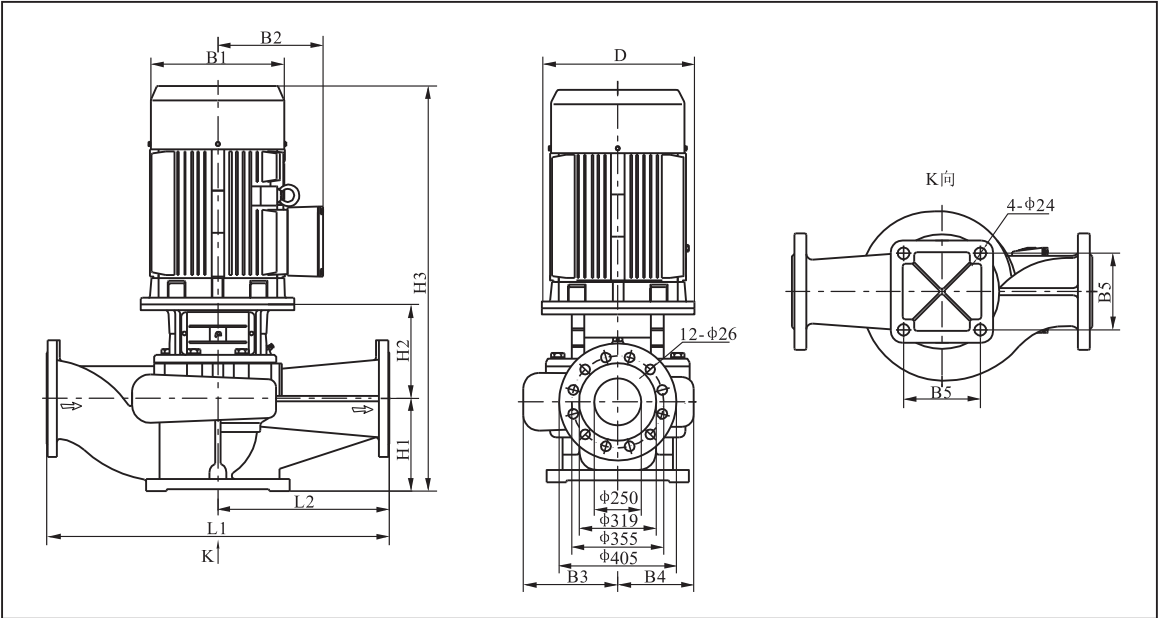
TD250-*/4



技术数据

性能表

| 泵型号 | 配用电机 (kW) | Q(m³/h) | 150 | 200 | 250 | 300 | 350 | 400 | 450 | 500 | 550 | 600 |
|------------|--------------|----------|------|------|------|------|------|------|------|-----|------|------|
| TD250-16/4 | 30 | H (m) | 20.5 | 20.4 | 20.1 | 19.6 | 19 | 18.2 | 17.3 | 16 | 14.7 | 13.3 |
| TD250-19/4 | 37 | | 22.7 | 22.4 | 22.1 | 21.7 | 21.3 | 20.8 | 20.1 | 19 | 17.9 | 16.6 |
| TD250-22/4 | 45 | | 25.7 | 25.3 | 25.1 | 24.7 | 24.3 | 23.8 | 23.1 | 22 | 21 | 19.7 |
| TD250-29/4 | 55 | | 34.6 | 34.4 | 34 | 34.4 | 32.6 | 31.8 | 30.6 | 29 | 26.8 | 23.9 |
| TD250-36/4 | 75 | | 39.1 | 38.8 | 38.5 | 38.2 | 37.8 | 37.3 | 36.8 | 36 | 34.3 | 32.5 |
| TD250-47/4 | 90 | | 53.3 | 53.1 | 52.9 | 52.4 | 51.8 | 50.6 | 49.2 | 47 | 45 | 42.5 |
| TD250-56/4 | 110 | | 61.6 | 61.4 | 60.9 | 60.2 | 59.5 | 58.6 | 57.4 | 56 | 53.8 | 51 |

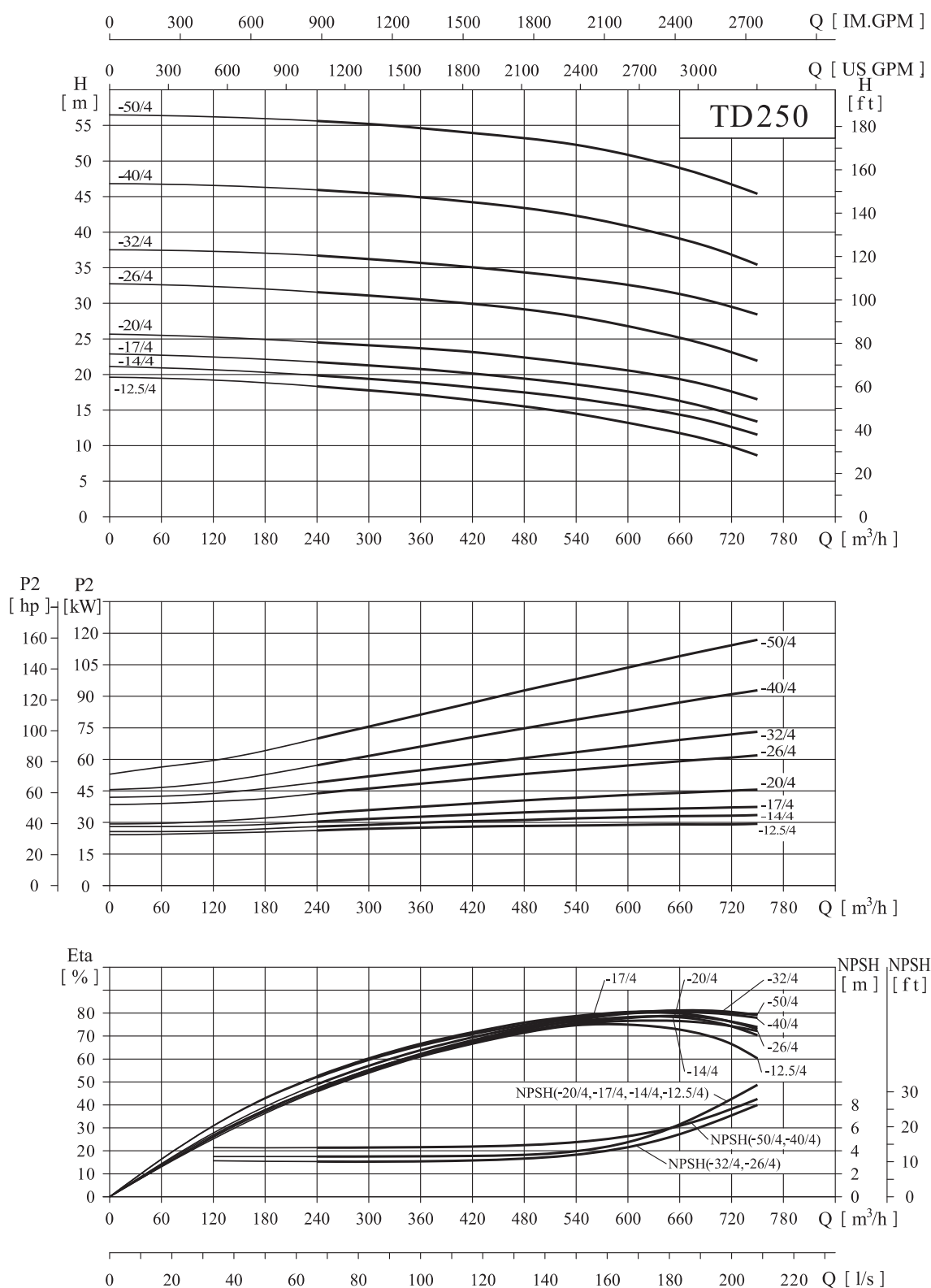


尺寸和重量

| 泵型号 | 尺寸 [mm] | | | | | | | | | | | 重量 [kg] |
|------------|---------|-----|-----|-----|-----|-----|-----|-----|------|------|-----|------------|
| | D | B1 | B2 | B3 | B4 | B5 | H1 | H2 | H3 | L1 | L2 | |
| TD250-16/4 | 400 | 397 | 314 | 316 | 243 | 390 | 300 | 465 | 1430 | 1100 | 550 | 550 |
| TD250-19/4 | 450 | 445 | 334 | 316 | 243 | 390 | 300 | 495 | 1475 | 1100 | 550 | 611 |
| TD250-22/4 | 450 | 445 | 334 | 316 | 243 | 390 | 300 | 495 | 1500 | 1100 | 550 | 647 |
| TD250-29/4 | 550 | 484 | 367 | 329 | 264 | 440 | 300 | 507 | 1597 | 1100 | 550 | 773 |
| TD250-36/4 | 550 | 547 | 407 | 329 | 264 | 440 | 300 | 507 | 1667 | 1100 | 550 | 909 |
| TD250-47/4 | 550 | 547 | 407 | 347 | 292 | 440 | 305 | 485 | 1700 | 1200 | 600 | 1030 |
| TD250-56/4 | 660 | 645 | 535 | 347 | 292 | 440 | 305 | 525 | 1860 | 1200 | 600 | 1389 |

隔爆电机尺寸有所变动, 详情请咨询本公司。

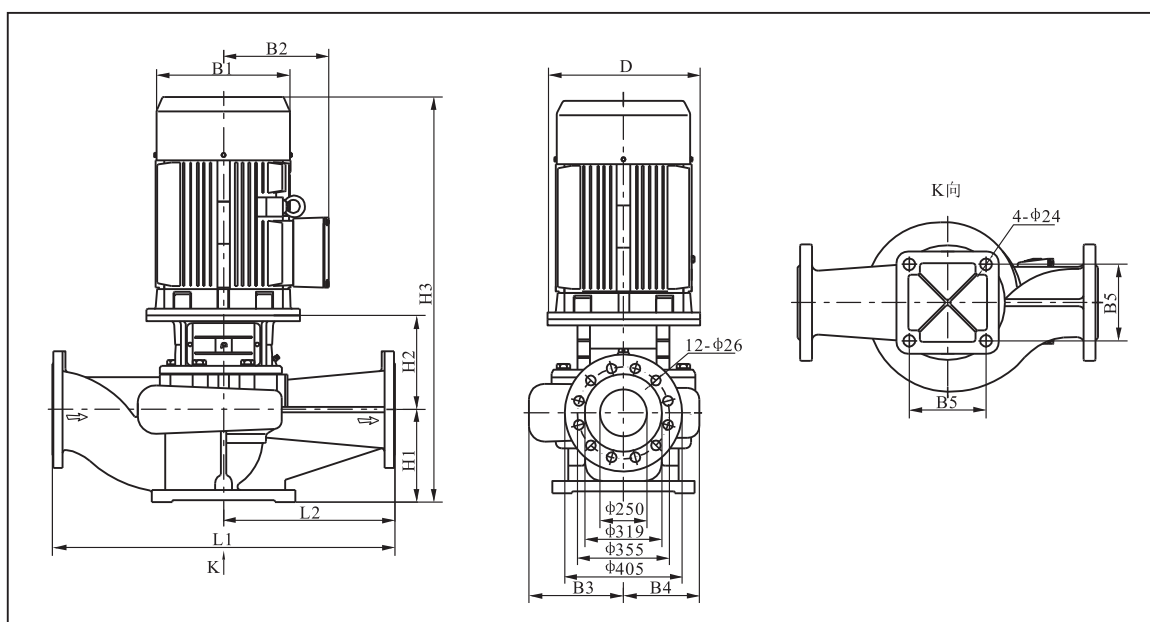
TD250-*/4



技术数据

性能表

| 泵型号 | 配用电机 (kW) | Q(m³/h) | 240 | 300 | 360 | 420 | 480 | 540 | 600 | 630 | 660 | 720 | 750 |
|--------------|--------------|----------|------|------|------|------|------|------|------|------|------|------|------|
| TD250-12.5/4 | 30 | H (m) | 18.4 | 17.9 | 17.2 | 16.4 | 15.5 | 14.5 | 13.2 | 12.5 | 11.8 | 9.9 | 8.7 |
| TD250-14/4 | 37 | | 20 | 19.5 | 18.9 | 18.2 | 17.5 | 16.6 | 15.6 | 14 | 13.4 | 12.6 | 11.6 |
| TD250-17/4 | 45 | | 21.8 | 21.3 | 20.8 | 20.1 | 19.4 | 18.6 | 17.6 | 17 | 16.3 | 14.4 | 13.4 |
| TD250-20/4 | 55 | | 24.5 | 24.1 | 23.7 | 23.1 | 22.4 | 21.5 | 20.5 | 20 | 19.3 | 17.6 | 16.5 |
| TD250-26/4 | 75 | | 31.7 | 31.1 | 30.6 | 29.9 | 29.1 | 28.2 | 26.8 | 26 | 25.2 | 23.1 | 21.9 |
| TD250-32/4 | 90 | | 36.7 | 36.3 | 35.7 | 35.1 | 34.3 | 33.5 | 32.6 | 32 | 31.3 | 29.5 | 28.4 |
| TD250-40/4 | 110 | | 46 | 45.5 | 44.9 | 44.2 | 43.4 | 42.3 | 40.8 | 40 | 39.1 | 36.8 | 35.5 |
| TD250-50/4 | 132 | | 55.6 | 55.2 | 54.6 | 53.9 | 53.2 | 52.3 | 50.9 | 50 | 49 | 46.7 | 45.4 |

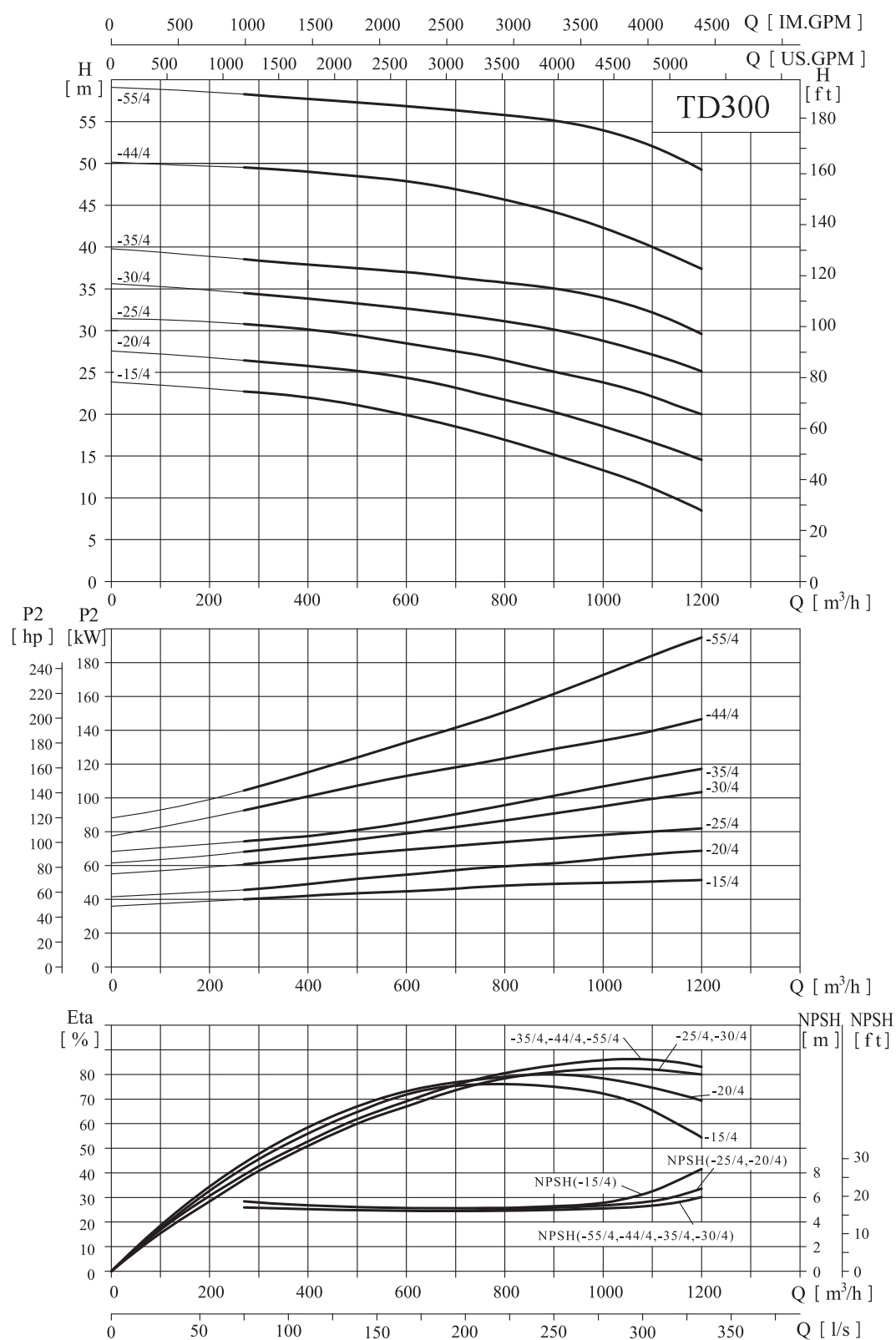


尺寸和重量

| 泵型号 | 尺寸 [mm] | | | | | | | | | | | 重量 [kg] |
|--------------|---------|-----|-----|-----|-----|-----|-----|-----|------|------|-----|------------|
| | D | B1 | B2 | B3 | B4 | B5 | H1 | H2 | H3 | L1 | L2 | |
| TD250-12.5/4 | 400 | 397 | 314 | 316 | 243 | 390 | 300 | 465 | 1414 | 1100 | 550 | 552 |
| TD250-14/4 | 450 | 445 | 334 | 316 | 243 | 390 | 300 | 495 | 1469 | 1100 | 550 | 613 |
| TD250-17/4 | 450 | 445 | 334 | 316 | 243 | 390 | 300 | 495 | 1492 | 1100 | 550 | 649 |
| TD250-20/4 | 550 | 484 | 367 | 316 | 243 | 390 | 300 | 495 | 1568 | 1100 | 550 | 722 |
| TD250-26/4 | 550 | 547 | 407 | 329 | 264 | 440 | 300 | 507 | 1636 | 1100 | 550 | 909 |
| TD250-32/4 | 550 | 547 | 407 | 329 | 264 | 440 | 300 | 507 | 1687 | 1100 | 550 | 999 |
| TD250-40/4 | 660 | 645 | 535 | 347 | 292 | 440 | 305 | 525 | 1840 | 1200 | 600 | 1389 |
| TD250-50/4 | 660 | 645 | 535 | 347 | 292 | 440 | 305 | 525 | 1990 | 1200 | 600 | 1473 |

隔爆电机尺寸有所变动, 详情请咨询本公司。

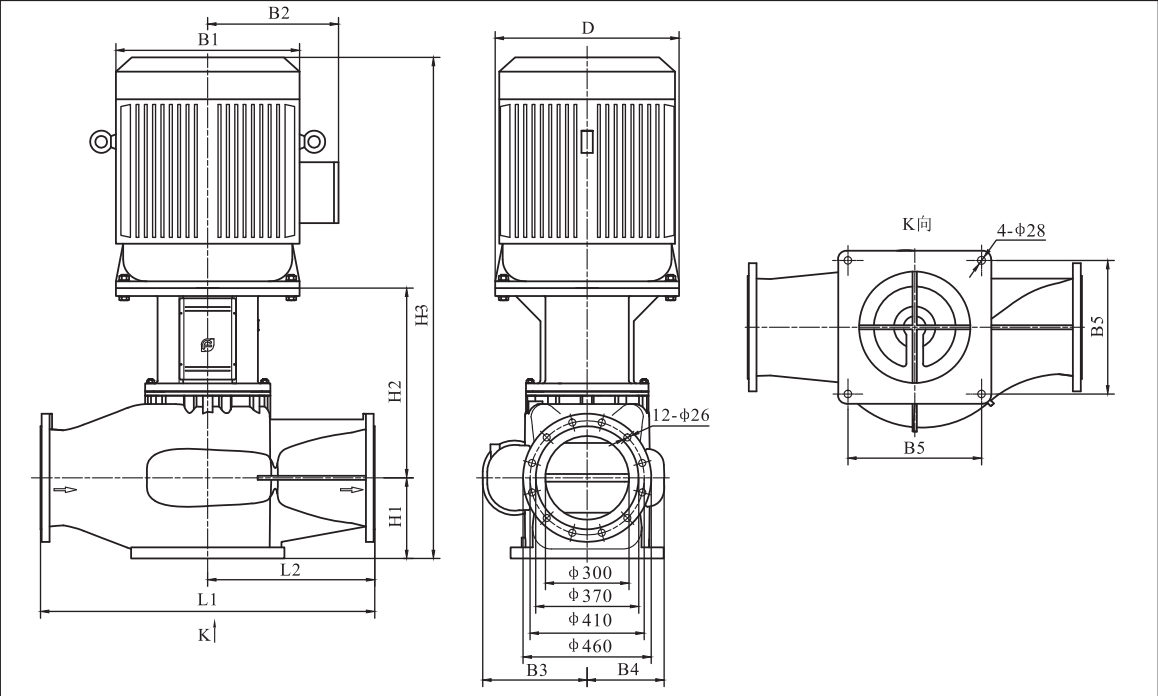
TD300-*/4



技术数据

性能表

| 泵型号 | 配用电机 (kW) | Q(m³/h) | 270 | 360 | 450 | 630 | 750 | 900 | 1080 | 1200 |
|------------|--------------|----------|------|------|------|------|------|-----|------|------|
| TD300-15/4 | 55 | H (m) | 22.7 | 22.3 | 21.6 | 19.5 | 17.8 | 15 | 11.6 | 8.5 |
| TD300-20/4 | 75 | | 26.4 | 26 | 25.5 | 24.1 | 22.4 | 20 | 17.1 | 14.5 |
| TD300-25/4 | 90 | | 30.8 | 30.4 | 29.8 | 28.2 | 27.1 | 25 | 22.5 | 20 |
| TD300-30/4 | 110 | | 34.5 | 34 | 33.5 | 32.4 | 31.6 | 30 | 27.5 | 25 |
| TD300-35/4 | 132 | | 38.6 | 38.1 | 37.8 | 36.9 | 36 | 35 | 32.6 | 29.6 |
| TD300-44/4 | 160 | | 49.5 | 49.2 | 48.8 | 47.6 | 46.3 | 44 | 40.5 | 37.5 |
| TD300-55/4 | 200 | | 58.2 | 57.9 | 57.6 | 56.7 | 56.1 | 55 | 52.5 | 49.2 |



尺寸和重量

| 泵型号 | 尺寸[mm] | | | | | | | | | | | 重量 [kg] |
|------------|--------|-----|-----|-----|-----|-----|-----|-----|------|------|-----|------------|
| | D | B1 | B2 | B3 | B4 | B5 | H1 | H2 | H3 | L1 | L2 | |
| TD300-15/4 | 550 | 484 | 367 | 345 | 250 | 440 | 290 | 649 | 1720 | 1200 | 600 | 907 |
| TD300-20/4 | 550 | 547 | 407 | 345 | 250 | 440 | 290 | 649 | 1770 | 1200 | 600 | 1075 |
| TD300-25/4 | 550 | 547 | 407 | 380 | 280 | 480 | 290 | 659 | 1850 | 1200 | 600 | 1230 |
| TD300-30/4 | 660 | 645 | 535 | 380 | 280 | 480 | 290 | 699 | 2000 | 1200 | 600 | 1570 |
| TD300-35/4 | 660 | 645 | 535 | 380 | 280 | 480 | 290 | 699 | 2150 | 1200 | 600 | 1650 |
| TD300-44/4 | 660 | 645 | 535 | 380 | 295 | 480 | 290 | 702 | 2150 | 1200 | 600 | 1790 |
| TD300-55/4 | 660 | 645 | 535 | 380 | 295 | 480 | 290 | 702 | 2150 | 1200 | 600 | 1905 |

隔爆电机尺寸有所变动, 详情请咨询本公司。

广州市浩雄泵业有限公司

地址：广州市番禺区石壁街屏二工业区18号

电话：400-646-1958

网址：www.haoxiong pump.com

数据仅供参考：如有修改，恕不通知。

