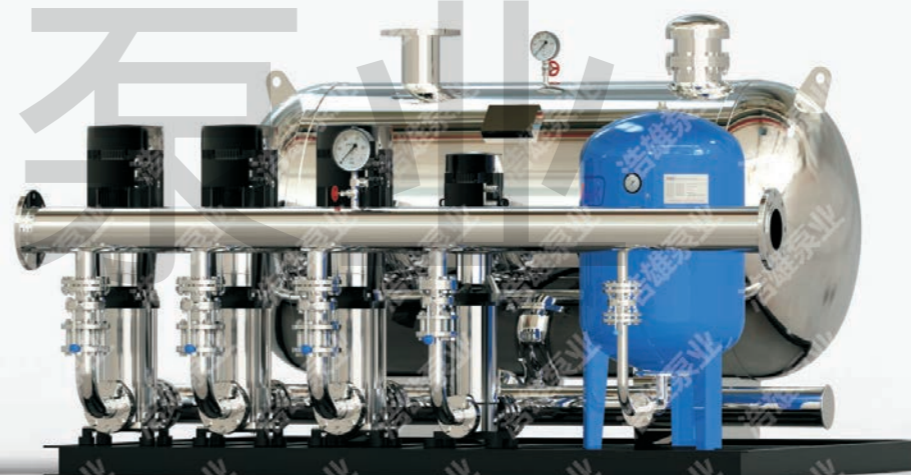


DWS罐式无负压(管网叠压)供水设备 选型数据手册

浩雄



扫一扫访问官网

广州市浩雄泵业有限公司

GUANGZHOU HAOXIONG PUMP CO.,LTD.

地址：广州市番禺区石壁街屏二工业区18号

电话：400-646-1958 020-84011771

传真：020-31061769

网址：www.haoxiongpump.com



1603-1

数据可能会发生改变
版权所有，翻印必究

广州市浩雄泵业有限公司

GUANGZHOU HAOXIONG PUMP CO.,LTD.

浩雄概况

广州市浩雄泵业有限公司是广东地区水泵成套设备制造商之一，专注于提供建筑、工农业及环保领域自动给排水方案和产品。浩雄前身是原广州市海珠区不锈钢水泵厂，始建于1996年，曾隶属广一集团，集团业务为浩雄奠定了理论基础和积累了大量供水行业经验。凭借优质的产品和完善的服务，产品得到了广大客户的信任与支持，与中铁六局、中建三局、丰城电厂、广州国防大厦、广钢集团、索尼华南电子等知名企业均建立过合作关系。

产品与服务

浩雄一直致力于发展为您值得信赖的合作伙伴，不断引进新技术和改良性能，成功推出多系列多用途产品和多种附加服务。

产品：离心泵、管道泵、潜水泵、水泵自动控制柜、全自动变频增压泵、箱式变频恒压供水设备、罐式无负压变频供水设备、箱式无负压变频供水设备、不锈钢稳流罐和各种非标罐体等。

服务：水泵维修、水泵维护保养、二次供水节能改造、水泵控制柜改造、供水设备管路机组代工、水泵控制柜代工。

质量与工艺

自创立以来，浩雄始终坚持以质量求生存的发展理念。产品生产过程和配套零配件的选择严格按照行业技术标准执行，确保产品经得起实践和时间的检验。除质量外，产品工艺也是浩雄重视的重要环节。为此，我们引入了国内先进的TIG自动焊接专机加工系统，每套设备均按照一对一图纸生产加工，旨在保证产品性能的同时确保产品外观的协调与美观，力求为客户提供工艺化产品。

未来与愿景

坚持发展理念，致力打造成您信赖的合作伙伴。不断引进新技术和改良性能，向行业龙头企业标准看齐，努力打造为一流的水务自动化产品及方案供应商。



目录CONTENTS

概述、结构组成	01
电气配置、性能范围、功能特点	02
主要用途、型号意义	03
选型参数表（2台泵）	04-12
选型参数表（3台泵）	13-21
选型参数表（4台泵）	22-30
安装方式	31
使用说明	32
常见问题	33
合作客户	34



▲DWS系列罐式无负压变频供水设备平行式结构（进出水平行）样式图，设备控制柜根据控制功率、控制水泵台数和其他定制不同分为挂墙型、落地型和户外型。控制系统标准配置为微电脑单片机搭配中文液晶汉显按键屏（可配按键兼触摸屏或纯触摸屏），也支持定制PLC配大屏触摸屏。以上设备图片仅供参考样式，不作为每个型号的最终样式图，设备最终样式图受水泵规格和数量、气压罐规格、稳流罐规格和其他不同定制等因素的影响。

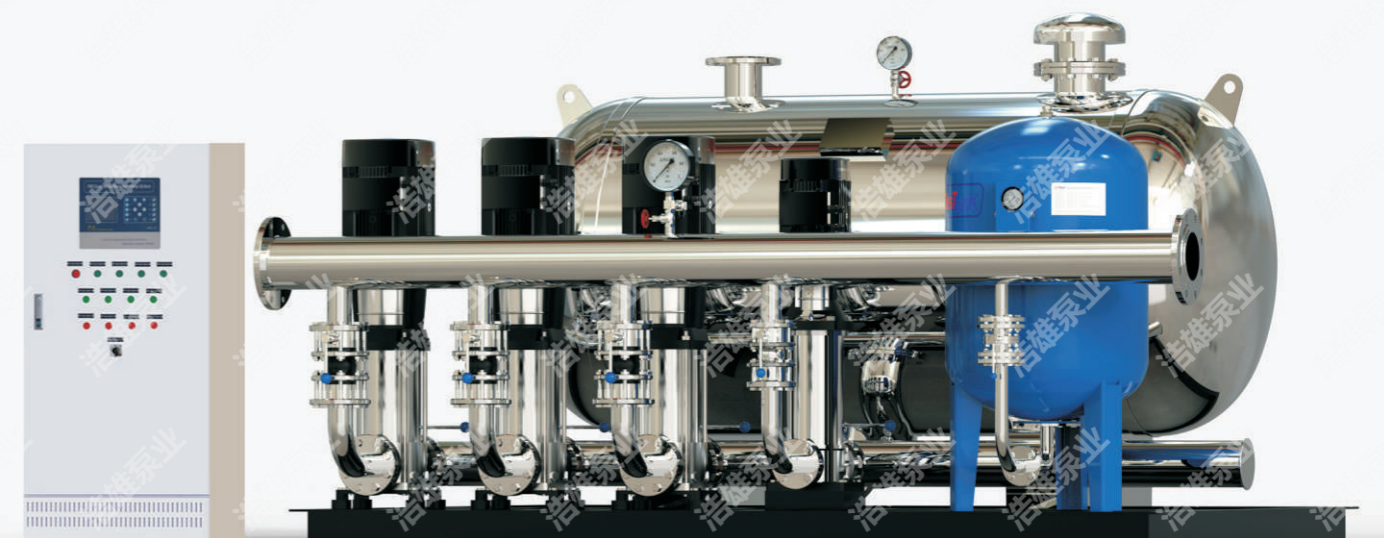


▲DWS罐式无负压变频供水设备平行式结构（进出水平行）大流量系列样式图，设备控制柜根据控制功率、控制水泵台数和其他定制不同分为挂墙型、落地型和户外型。控制系统标准配置为微电脑单片机搭配中文液晶汉显按键屏（可配按键兼触摸屏或纯触摸屏），也支持定制PLC配大屏触摸屏。以上设备图片仅供参考样式，不作为每个型号的最终样式图，设备最终样式图受水泵规格和数量、气压罐规格、稳流罐规格和其他不同定制等因素的影响。

浩雄泵业



▲DWS系列罐式无负压变频供水设备垂直式结构（进出水垂直）样式图，设备控制柜根据控制功率、控制水泵台数和其他定制不同分为挂墙型、落地型和户外型。控制系统标准配置为微电脑单片机搭配中文液晶汉显按键屏（可配按键兼触摸屏或纯触摸屏），也支持定制PLC配大屏触摸屏。以上设备图片仅供参考样式，不作为每个型号的最终样式图，设备最终样式图受水泵规格和数量、阀门类型、气压罐规格、稳流罐规格和其他不同定制等因素的影响。



▲DWS系列罐式无负压变频供水设备垂直式结构（进出水垂直）带软接的样式图，设备控制柜根据控制功率、控制水泵台数和其他定制不同分为挂墙型、落地型和户外型。控制系统标准配置为微电脑单片机搭配中文液晶汉显按键屏（可配按键兼触摸屏或纯触摸屏），也支持定制PLC配大屏触摸屏。以上设备图片仅供参考样式，不作为每个型号的最终样式图，设备最终样式图受水泵规格和数量、阀门类型、气压罐规格、稳流罐规格和其他不同定制等因素的影响。

产品简介

DWS罐式无负压(管网叠压)供水设备摒弃了传统变频供水设备所需的蓄水装置,工作时通过无负压装置直接将增压泵组与市政管网对接,充分利用管网原有压力但又不影响管网其他用户,节能效果十分显著,且极大避免了蓄水环节的二次污染问题,是二次供水领域新一代节能产品。具有清洁卫生、更节能、设备造价低、占地面积小、安装方便且施工工期短、介质二次污染小、后期维护成本低等系列优点。可用于一切需要额外增压但市政供水稳定的建筑或工业类场合二次供水。数百个型号足以满足各种规模大小、各种不同场合的不同用水需求。

结构及组成

设备增压泵标配为平进平出的立式多级离心泵,副泵需要根据实际情况定制选择。

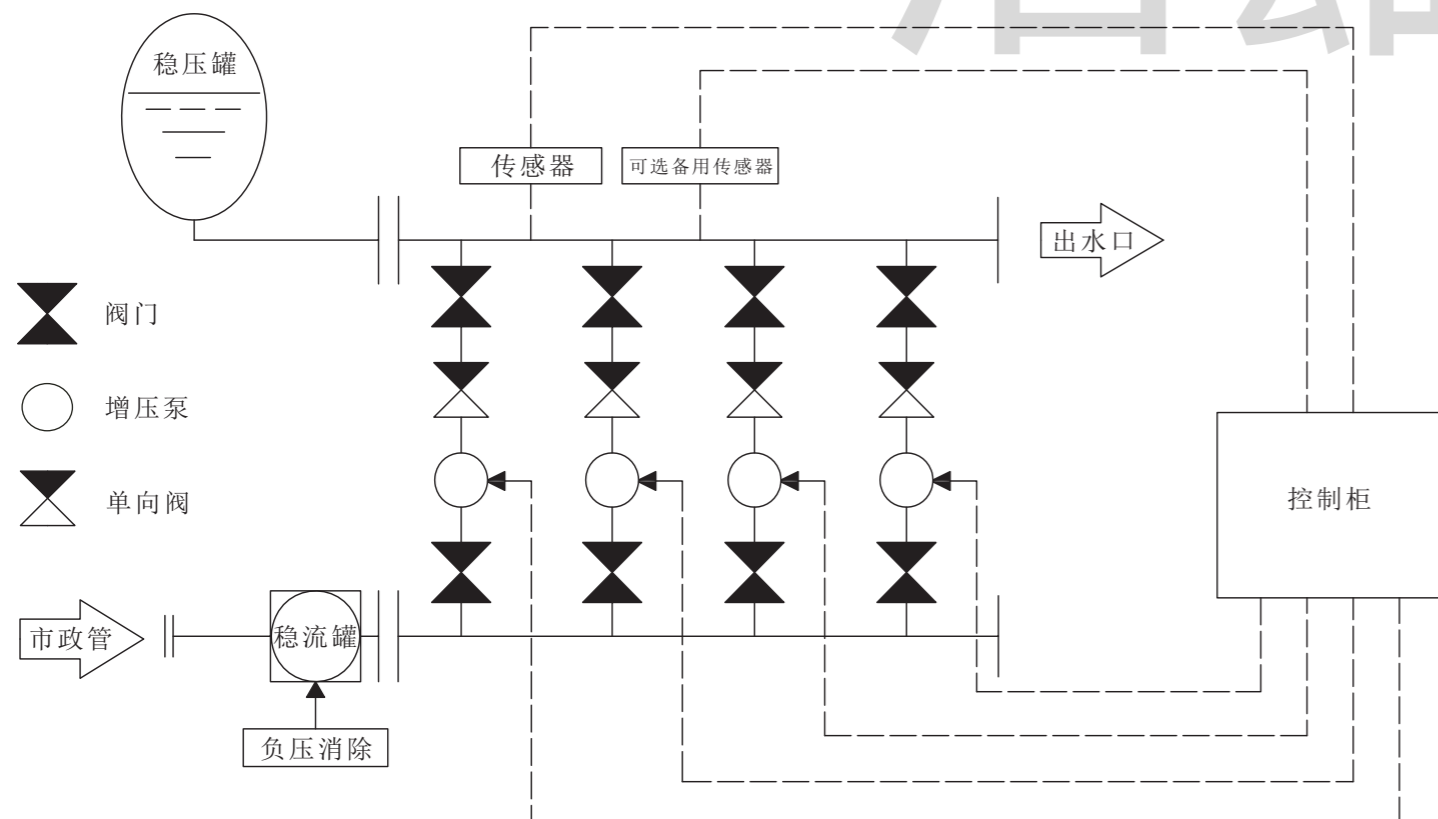
设备标配为平行式(平进平出)结构,可根据需要定制垂直式(平进上出)结构。

无负压罐标配为卧式结构,可根据现场实际需求选用立式结构的无负压罐。

设备标配进出水无柔性软接头、过滤器、闸阀及旁通管等,有需要须选择定制。

稳压罐、稳流罐和进出水总管大小均可根据客户实际需求调整。

出水端备用传感器起防爆管或应急自动供水功能,需要定做,标配无此装置。



电气配置

设备标配只支持三相380V/50Hz电源接入,控制回路需要接入零线方能正常使用。

控制柜标配分为挂墙和落地式两种,均具备手动、停止、自动三个档位切换功能。

控制系统配置为进口变频器(ABB/施耐德/西门子/富士等)、独立电气元件和恒压供水模块。

控制箱内部未内置漏电保护开关,用户需要额外自行配置接入,并且不具备防爆功能。

控制箱标配均为普通型,安装到室外或湿度较高的场合需要另外选配户外型箱体。

性能范围

额定电源	三相380V	电源频率	50Hz
电机转速	0-2900r/min	管阀材质	304不锈钢
流量范围	0-1000m ³ /h及以上	扬程范围	0-250m
压力范围	0-2.5MPa	功率范围	0.37-110Kw
水泵台数	2台及以上	控制方式	变频(自动)、工频(手动)
进出口径	DN50-DN300	稳流罐容积	根据现场供水和用水量选择
温度范围	介质:常规型0-70°C 环境:0-40°C	环境要求	海拔0-1000m,周围无易燃易爆源

功能特点

- 性能可靠。采用技术成熟的轻型立式多级离心泵,并配备了备用泵,增压系统确保万无一失。
- 清洁卫生。过流部件均为卫生级304不锈钢切密闭运行,确保了水质的新鲜与纯净。
- 保持恒压。变频技术和PID技术及压力补偿系统结合,水量无规律变化也能保证压力稳定。
- 停电不停水。全密封式运行,停电后原有水压通过泵腔或旁通管可对低层建筑持续供水。
- 节能显著。充分借助市政管网压力并在此基础上叠压差量补偿供水,可减少泵功耗、启动台数或降低转速以此达到节能目的,至少节能20%-30%不等。
- 可具备应急自动供水。当变频系统或微电脑系统发生故障时,可切换到压力模式状态继续供水。
- 液晶汉显操作界面。人机交互采用液晶汉显的菜单模式,无需专业人员和专业编程工具即可方便地设置和调试多项参数。
- 接受定制更多功能。可元器件品牌定制、触摸屏、远程通信、双电源、异地控制、联动等功能。
- 节省费用。无论是前期的设备投资以及后期的运行电能费、清洗和消毒等费用都大幅降低。

主要用途

包括但不限于市政供水充足稳定的以下场合二次供水增压：

生活供水：如高层建筑、居民小区、别墅群等。

公共场合：如医院、学校、体育馆、高尔夫球馆、机场、车站。

商用大厦：如宾馆、酒店、写字楼、商场、桑拿浴等。

农业灌溉：如公园、游乐场、果园、农场等。

工业制造：生产流程水、洗涤装置、食品饮料生产等。



型号意义

40 DWS 32 - 60 A 8 - 73

副泵额定流量8吨/小时达到的扬程73米

副泵额定流量8吨/小时

副泵代码，无副泵则无改代码及后面数字

额定流量32吨时达到的扬程60米

单台主泵额定流量32吨/小时

罐式无负压(管网叠压)变频供水设备

4表示4台主泵，0表示无副泵，有副泵则为1

选型参数表(2台泵)

20DWS2系列 主泵：2台 单台主泵额定流量：2m ³ /h 设备最大额定流量：4 m ³ /h													
型号	单泵功率 KW	进口 DN	出口 DN	压力罐 稳流罐	流量范围 m ³ /h	2.0	2.4	3.0	4.0	4.8	5.6	6.4	7.0
20DWS2-15	0.37	80	50	容积和耐 压值根据 实际需求 变动配置	扬程 范围 m	18	17	16	15	13	12	10	8
20DWS2-22	0.37					27	26	24	22	20	18	15	12
20DWS2-30	0.55					36	35	33	30	26	24	20	16
20DWS2-37	0.55					45	43	40	37	33	30	24	20
20DWS2-45	0.75					53	52	50	45	40	36	30	24
20DWS2-52	0.75					63	61	57	52	47	41	35	28
20DWS2-67	1.1					80	78	73	67	61	54	45	37
20DWS2-82	1.1					98	95	89	82	73	64	54	44
20DWS2-98	1.5					116	114	106	98	89	78	65	52
20DWS2-112	1.5					134	130	123	112	100	90	73	60
20DWS2-136	2.2					161	157	148	136	121	108	91	76
20DWS2-165	2.2					197	192	180	165	148	130	110	90
20DWS2-198	3.0					232	228	214	198	179	158	130	110

20DWS4系列 主泵：2台 单台主泵额定流量：4m ³ /h 设备最大额定流量：8m ³ /h													
型号	单泵功率 KW	进口 DN	出口 DN	压力罐 稳流罐	流量范围 m ³ /h	3.0	4.0	6.0	8.0	10	12	14	
20DWS4-15	0.37	80	50	容积和耐 压值根据 实际需求 变动配置	扬程 范围 m	19	18	17	15	13	10	3	
20DWS4-24	0.55					28	27	26	24	20	18	13	
20DWS4-32	0.75					38	36	34	32	27	24	19	
20DWS4-40	1.1					47	45	43	40	34	31	23	
20DWS4-48	1.1					56	54	52	48	41	37	28	
20DWS4-56	1.5					66	63	61	56	48	43	33	
20DWS4-64	1.5					74	72	70	64	55	50	38	
20DWS4-81	2.2					96	90	87	81	71	62	48	
20DWS4-95	2.2					114	108	104	95	85	75	58	
20DWS4-112	3.0					136	126	122	112	101	39	68	
20DWS4-129	3.0					152	144	140	129	115	101	78	
20DWS4-153	4.0					193	171	168	153	137	122	93	
20DWS4-178	4.0					211	200	192	178	160	138	108	

选型参数表(2台泵)

20DWS5系列 主泵：2台 单台主泵额定流量：5m³/h 设备最大额定流量：10m³/h											
型号	单泵功率 KW	进口 DN	出口 DN	压力罐 稳流罐	流量范围 m³/h	5.0	8.0	10	12	14	17
20DWS5-10	0.37	80	50	容积和耐 压值根据 实际需求 变动配置	扬程 范围 m	12.5	11.5	10.5	9	7	3.5
20DWS5-15	0.55					19.5	17.5	15.5	13.5	11	6
20DWS5-21	0.55					26	23.5	21	18.5	15	8.5
20DWS5-26	0.75					32.5	29.5	26.5	23	18.5	11
20DWS5-31	1.1					38.5	34.5	31.5	28	23	14
20DWS5-42	1.1					50.5	46	42.5	38	31.5	20
20DWS5-54	1.5					63.5	58.5	54	48	41	27.5
20DWS5-65	2.2					76	71	65.5	58.5	50.5	35
20DWS5-76	2.2					89	82	76.5	68	58.5	40
20DWS5-87	2.2					101	94	87	77.5	66.5	46
20DWS5-99	3.0					115	107	99	88.5	77	53
20DWS5-112	3.0					129	120	112	100	87	62
20DWS5-123	4.0					142	132	123	111	96	69
20DWS5-134	4.0					156	144	134	121	105	75.5
20DWS5-145	4.0					169	157	145	131	113	81
20DWS5-162	4.0					139	175	162	146	125	88
20DWS5-180	5.5					209	194	180	162	141	102
20DWS5-201	5.5	232	216	201	181	158	114				

20DWS8系列 主泵：2台 单台主泵额定流量：8m³/h 设备最大额定流量：16m³/h													
型号	单泵功率 KW	进口 DN	出口 DN	压力罐 稳流罐	流量范围 m³/h	10	12	14	16	18	20	22	24
20DWS8-18	0.75	80	65	容积和耐 压值根据 实际需求 变动配置	扬程 范围 m	20	19.5	19	18	17	16	14	13
20DWS8-27	1.1					30	29.5	28.5	27	25	24	21	19
20DWS8-36	1.5					41	39.5	38	36	34	32	28	26
20DWS8-45	2.2					52	50	48	45	42	40	36	32
20DWS8-54	2.2					62	60	57	54	51	48	43	39
20DWS8-73	3.0					83	80	77	73	69	65	58	52
20DWS8-92	4.0					104	100	97	92	87	81	73	65
20DWS8-111	4.0					124	120	116	111	104	92	87	78
20DWS8-130	5.5					145	141	136	130	122	113	102	92
20DWS8-148	5.5					166	161	156	148	139	130	118	106
20DWS8-167	7.5					187	182	175	167	157	146	134	120
20DWS8-186	7.5					208	202	195	186	175	163	150	135

选型参数表(2台泵)

20DWS10系列 主泵：2台 单台主泵额定流量：10m³/h 设备最大额定流量：20m³/h														
型号	单泵功率 KW	进口 DN	出口 DN	压力罐 稳流罐	流量范围 m³/h	10	12	14	16	18	20	22	24	26
20DWS10-12	0.75	100	80	容积和耐 压值根据 实际需求 变动配置	扬程 范围 m	18.5	17	16	14	13	12	10	8.5	7
20DWS10-22	1.1					30	28.5	27.5	25.5	24.5	22	20	18	14.5
20DWS10-31	1.5					40.5	39.5	38.5	36.5	34	31.5	28.5	25.5	21
20DWS10-39	2.2					50	49	47.5	45.5	42.5	39.5	36	32	27
20DWS10-47	2.2					60	59	57	55	51	47.5	43.5	39	33.5
20DWS10-55	3.0					70.5	69	66.5	64	59.5	55.5	50.5	45.5	39
20DWS10-64	3.0					81	79	77	74.5	69	64	58.5	53	44.5
20DWS10-72	3.0					91	89	86.5	82.5	78	72	66.5	59.5	50
20DWS10-81	4.0					101.5	99	96.5	92.5	87.5	81.5	74	67	57
20DWS10-97	4.0					120.5	119	114	110	104	97	88.5	80	68
20DWS10-114	5.5					142	139	134.5	131	123	114	103.5	93.5	80
20DWS10-130	5.5					162	159	154	148.5	139	130	119	107	91
20DWS10-148	7.5					183	180	175	167	158	148	136	121	105
20DWS10-165	7.5					203	200	195	186	176	165	151	134	118
20DWS10-179	7.5					222	219	213	203	192	179	165	149	130

20DWS12系列 主泵：2台 单台主泵额定流量：12m³/h 设备最大额定流量：24m³/h															
型号	单泵功率 KW	进口 DN	出口 DN	压力罐 稳流罐	流量范围 m³/h	14	16	18	20	22	24	26	28	30	32
20DWS12-20	1.5	100	80	容积和耐 压值根据 实际需求 变动配置	扬程 范围 m	23.5	23	22.5	22	21	20	18.5	17	15.5	14
20DWS12-30	2.2					35.5	35	34	33	31.5	30	28	26	23.5	21
20DWS12-40	3					47	46	45	44	42	40	37	34	31	28
20DWS12-50	3					59.5	58	56.5	55	52	50	46.5	43	39	35
20DWS12-60	4					71.5	70	68	66	63	60	56	52	47	42
20DWS12-70	5.5					83.5	82	79.5	77	73.5	70	65.5	61	55	49
20DWS12-80	5.5					95.5	94	91	88	84	80	75	70	63	56
20DWS12-91	5.5					108	106	103	100	95.5	91	85	79	71.5	64
20DWS12-101	7.5					120	111	114.5	111	106	101	94.5	88	80	72
20DWS12-121	7.5					143.5	141	137	133	127	121	113.5	106	96	86
20DWS12-141	11					168	165	160	155	148	141	132.5	124	112	100
20DWS12-162	11					192.5	189	183.5	178	170	162	152	142	128.5	115
20DWS12-183	11					217	213	207.5	202	192.5	183	171.5	160	145	130

选型参数表(2台泵, 可加副泵)

20DWS15系列 主泵:2台 单台主泵额定流量:15m³/h 设备最大额定流量:30m³/h														
型号	单泵功率 KW	进口 DN	出口 DN	压力罐 稳流罐	流量范围 m³/h	16	20	24	28	30	32	36	40	46
20DWS15-10	1.1	100	80	容积和耐 压值根据 实际需求 变动配置	扬程 范围 m	13	12	11.5	10.5	10	9	7.5	6	4.5
20DWS15-22	2.2					26	25	24	23	22	20.5	18	16	13
20DWS15-34	3.0					39.5	38.5	37.5	35.5	34.5	33.5	30.5	27	21
20DWS15-46	4.0					53	51.5	50	47.5	46	44.5	41	36.5	29
20DWS15-58	4.0					67	64.5	62.5	60	58	55.5	52	46	37
20DWS15-70	5.5					80.5	78	76	73	70.5	68	63.5	57	46.5
20DWS15-83	5.5					94	92	89.5	86	83.5	81	75.5	68.5	56.5
20DWS15-96	7.5					107.5	106	102.5	98.5	96	93	86.5	78	64.5
20DWS15-107	7.5					120	118	114.5	110	107	105	97	98	72
20DWS15-120	11					134	132	128	123	120	116.5	108.5	98.5	82.5
20DWS15-144	11					161	158	154	148	144	139	130	119	99
20DWS15-167	11					186	183	178	172	167	162	152	139	116
20DWS15-203	15					227	224	217	210	203	196	185	167	140

20DWS16系列 主泵:2台 单台主泵额定流量:16m³/h 设备最大额定流量:32m³/h													
型号	单泵功率 KW	进口 DN	出口 DN	压力罐 稳流罐	流量范围 m³/h	16	20	24	28	32	36	40	44
20DWS16-22	2.2	100	80	容积和耐 压值根据 实际需求 变动配置	扬程 范围 m	27	26	25	24	22	21	19	16
20DWS16-34	3.0					41	40	38	37	34	32	29	25
20DWS16-46	4.0					54	53	52	49	46	43	38	34
20DWS16-58	5.5					68	67	65	62	58	54	48	43
20DWS16-70	5.5					82	80	78	74	70	64	58	52
20DWS16-82	7.5					96	95	91	87	82	76	68	61
20DWS16-94	7.5					110	108	104	99	94	86	77	70
20DWS16-118	11					138	136	131	125	118	109	97	87
20DWS16-141	11					166	162	157	150	141	130	116	105
20DWS16-166	15					194	190	184	175	166	152	136	122
20DWS16-189	15					222	217	210	200	189	174	156	140

20DWS20系列 主泵:2台 单台主泵额定流量:20m³/h 设备最大额定流量:40m³/h															
型号	单泵功率 KW	进口 DN	出口 DN	压力罐 稳流罐	流量范围 m³/h	20	24	28	32	36	40	44	48	52	56
20DWS20-10	1.1	100	80	容积和耐 压值根据 实际需求 变动配置	扬程 范围 m	13.5	13	12.5	12	11	10	9	8	7	6
20DWS20-23	2.2					27	26.5	26	25	24	23	22	20	18	15
20DWS20-35	4.0					40	39.5	39	38	37	35	33	30	27	24
20DWS20-47	5.5					54	53	52	51	49	47	44	41	37	33
20DWS20-58	5.5					67	66	64	62	60	58	55	50	45	40
20DWS20-70	7.5					81	79	77	75	73	70	66	61	55	49
20DWS20-82	7.5					95	93	91	89	86	82	77	71	65	58
20DWS20-94	11					109	107	105	102	99	94	89	82	75	67
20DWS20-118	11					136	134	131	128	124	118	111	103	95	85
20DWS20-142	15					164	162	158	154	149	142	133	124	114	102
20DWS20-166	15					192	189	185	180	174	166	156	145	133	119
20DWS20-202	18.5					234	230	225	219	212	202	190	177	162	145

选型参数表(2台泵, 可加副泵)

20DWS32系列 主泵:2台 单台主泵额定流量:32m³/h 设备最大额定流量:64m³/h																
型号	单泵功率 KW	进口 DN	出口 DN	压力罐 稳流罐	流量范围 m³/h	32	40	48	56	64	72	80				
20DWS32-9	1.5	100	100	容积和耐 压值根据 实际需求 变动配置	扬程 范围 m	14	13	12	11	9	7	4				
20DWS32-13	2.2					18	17	15	14	13	11	8				
20DWS32-20	3.0					29	28	26	23	20	16	11				
20DWS32-27	4.0					36	34	32	29	27	23	18				
20DWS32-33	5.5					47	44	41	38	33	28	21				
20DWS32-40	5.5					54	51	48	44	40	35	27				
20DWS32-46	7.5					65	62	58	53	46	40	30				
20DWS32-53	7.5					72	69	65	59	53	47	37				
20DWS32-60	11					83	79	74	68	60	52	41				
20DWS32-67	11					90	86	81	74	67	59	47				
20DWS32-74	11					101	97	90	83	74	65	51				
20DWS32-81	11					108	104	97	90	81	72	57				
20DWS32-88	15					119	114	107	98	88	78	60				
20DWS32-95	15					126	121	113	105	95	85	67				
20DWS32-102	15					136	131	123	114	102	90	71				
20DWS32-109	15					144	138	130	120	109	97	77				
20DWS32-117	18.5					154	148	140	129	117	102	82				
20DWS32-124	18.5					162	156	147	136	124	109	88				
20DWS32-131	18.5					175	166	157	146	131	115	91				
20DWS32-138	18.5					182	173	164	152	138	122	98				
20DWS32-146	22					193	194	173	164	146	128	102				
20DWS32-153	22					200	191	180	168	153	135	109				
20DWS32-160	22					211	201	189	178	160	140	113				
20DWS32-167	22					218	208	196	184	167	147	120				
20DWS32-174	30	230	218	206	193	174	153	124								
20DWS32-181	30	237	225	213	200	181	160	131								
20DWS32-189	30	247	235	222	210	189	165	135								
20DWS32-196	30	255	242	229	216	196	172	142								
20DWS32-203	30	266	253	239	224	203	178	145								
20DWS32-210	30	274	260	246	231	210	185	152								
20DWS32-218	30	284	270	255	240	218	190	156								
20DWS32-225	30	292	277	262	246	225	197	163								

选型参数表(2台泵, 可加副泵)

20DWS45系列 主泵: 2台 单台主泵额定流量: 45m³/h 设备最大额定流量: 90m³/h												
型号	单泵功率 KW	进口 DN	出口 DN	压力罐 稳流罐	流量范围 m³/h	50	60	70	80	90	100	110
20DWS45-15	3.0	150	150	容积和耐 压值根据 实际需求 变动配置	扬程 范围 m	20	19	18	17	15	13	11
20DWS45-19	4.0					24	23	22	21	19	18	16
20DWS45-30	5.5					40	38	36	33	30	27	23
20DWS45-39	7.5					48	46	44	42	39	35	31
20DWS45-50	11					63	61	58	54	50	44	38
20DWS45-58	11					71	69	66	63	58	53	47
20DWS45-69	15					87	94	80	75	69	62	54
20DWS45-78	15					95	92	88	84	78	71	62
20DWS45-89	18.5					111	107	102	96	89	80	69
20DWS45-97	18.5					119	115	110	105	97	88	78
20DWS45-108	22					135	130	124	117	108	97	115
20DWS45-116	22					143	138	132	125	116	106	93
20DWS45-127	30					158	152	146	138	127	115	100
20DWS45-135	30					166	161	154	146	135	124	109
20DWS45-146	30					182	175	168	159	146	133	116
20DWS45-154	30					190	184	176	167	154	141	124
20DWS45-166	30					205	198	190	180	166	150	132
20DWS45-174	37					214	207	198	188	174	159	140
20DWS45-185	37					230	221	212	200	185	168	147
20DWS45-193	37					238	230	220	209	193	177	155
20DWS45-206	45	255	246	236	223	206	188	165				
20DWS45-214	45	263	255	244	232	214	196	173				
20DWS45-226	45	280	270	259	245	226	206	181				
20DWS45-236	45	289	280	268	255	236	216	190				
20DWS45-247	45	305	294	282	267	247	225	198				

选型参数表(2台泵, 可加副泵)

20DWS64系列 主泵: 2台 单台主泵额定流量: 64m³/h 设备最大额定流量: 128m³/h												
型号	单泵功率 KW	进口 DN	出口 DN	压力罐 稳流罐	流量范围 m³/h	60	80	100	120	128	140	160
20DWS64-13	4.0	150	150	容积和耐 压值根据 实际需求 变动配置	扬程 范围 m	19	18	16	14	13	11	8
20DWS64-20	5.5					27	25	23	21	20	18	15
20DWS64-27	7.5					39	36	33	29	27	23	17
20DWS64-34	11					46	44	40	36	34	30	24
20DWS64-41	11					53	51	47	43	41	37	30
20DWS64-47	15					66	62	56	50	47	41	32
20DWS64-54	15					73	69	63	57	54	48	39
20DWS64-61	18.5					110	76	70	64	61	55	46
20DWS64-67	18.5					92	87	80	71	67	60	47
20DWS64-74	22					100	94	87	78	74	67	54
20DWS64-81	22					107	101	94	85	81	74	61
20DWS64-89	30					121	114	105	95	89	80	64
20DWS64-96	30					128	121	112	102	96	87	71
20DWS64-103	30					136	129	119	109	103	94	78
20DWS64-111	30					150	142	131	118	111	101	81
20DWS64-118	37					157	149	138	125	118	108	88
20DWS64-125	37					164	156	145	132	125	115	95
20DWS64-133	37					179	169	156	141	133	121	99
20DWS64-141	37					186	176	163	148	141	128	106
20DWS64-148	45					193	183	170	155	148	135	112
20DWS64-156	45	207	196	182	164	156	142	116				
20DWS64-163	45	215	203	189	171	163	149	123				

20DWS90系列 主泵: 2台 单台主泵额定流量: 90m³/h 设备最大额定流量: 180m³/h												
型号	单泵功率 KW	进口 DN	出口 DN	压力罐 稳流罐	流量范围 m³/h	100	120	140	160	180	200	220
20DWS90-13	5.5	150	150	容积和耐 压值根据 实际需求 变动配置	扬程 范围 m	22	19	17	16	13	10	6
20DWS90-19	7.5					25	24	22	21	19	16	12
20DWS90-28	11					41	39	36	32	28	22	15
20DWS90-40	15					53	50	47	44	40	36	30
20DWS90-49	18.5					68	65	60	55	49	41	32
20DWS90-62	22					81	77	72	67	62	55	48
20DWS90-72	30					98	93	87	80	72	62	50
20DWS90-84	30					110	105	100	92	84	76	66
20DWS90-93	37					126	120	113	104	93	81	68
20DWS90-106	37					139	131	124	115	106	94	83
20DWS90-117	45					155	148	139	129	117	102	86
20DWS90-130	45					168	160	150	141	130	117	103

选型参数表(2台泵, 可加副泵)

20DWS120系列 主泵: 2台 单台主泵额定流量: 120m³/h 设备最大额定流量: 240m³/h															
型号	单泵功率 KW	进口 DN	出口 DN	压力罐 稳流罐	流量范围 m³/h	120	140	160	180	200	220	240	260	280	300
20DWS120-18	11	200	200	容积和耐 压值根据 实际需求 变动配置	扬程 范围 m	22	21.8	21.6	21	20.5	19.5	18.5	17	16	15
20DWS120-28	15					34	33.6	33	31	30.2	30	28.5	27	25	24
20DWS120-34	18.5					41	40	39.5	38.5	37	36.5	34.5	32.5	30	27.5
20DWS120-40	22					46	45	44.5	43.5	42.4	41	40	38	36	33.5
20DWS120-49	30					57	56	55	53.5	52	51	49	46.5	43.5	41
20DWS120-55	30					64	63	62	60	58.5	57.5	55.5	52	49	46
20DWS120-61	30					69.5	68.5	67.5	66	64.4	62.5	61	57.5	54.5	51
20DWS120-69	37					80.5	79	78	76	73.5	72	69	66	61.5	58
20DWS120-76	37					87	86	84.5	82	80	78	76	72	68	64.5
20DWS120-81	45					92.5	91	90	88	85.5	83	81	77	73	68.5
20DWS120-90	45					104.5	103	101	99	96	93	90	85.5	80.5	75.5
20DWS120-97	45					110.5	109	107.5	105	102	100	97	92	86.5	83
20DWS120-101	55					115.5	114	113	110	107.5	104.5	101.5	96	91	86
20DWS120-110	55					128	125.5	123	121	117.3	113.5	110	104.5	98.5	92.5
20DWS120-118	55					134	132	130.5	127	124	121	118	111	105	100
20DWS120-123	75					139	137	135	132	128.8	126	123	116	110	104
20DWS120-130	75					151	148	145.5	143	138.6	134	130	123.5	116.5	109
20DWS120-137	75					156.5	154	152	148.5	144.5	141	137.5	130	123	116.5
20DWS120-145	75					162.5	160.5	158.5	155	151	148	145	137	129	123

选型参数表(2台泵, 可加副泵)

20DWS150系列 主泵: 2台 单台主泵额定流量: 150m³/h 设备最大额定流量: 300m³/h																		
型号	单泵功率 KW	进口 DN	出口 DN	压力罐 稳流罐	流量范围 m³/h	160	180	200	220	240	260	280	300	320	340	360		
20DWS150-12	11	200	200	容积和耐 压值根据 实际需求 变动配置	扬程 范围 m	18.3	17.8	17.3	17	16	15	14	12.5	11	10	8.5		
20DWS150-18	15					24	23	22.5	22	21.5	20.5	20	18.5	17	16	15		
20DWS150-27	18.5					37	35.5	34	33	32	31	29	27.5	26	23	21		
20DWS150-35	22					44.3	43	42	40	39	38.5	37.5	35	33	30	27		
20DWS150-40	30					50	49	48	47	45.5	44	42	40	37	34	32		
20DWS150-49	30					63.5	61	59	57.5	56	54.5	53	49	45.5	42	39		
20DWS150-56	37					70	68	67	65	63	62	60	56	53	49	45		
20DWS150-63	37					78	76.5	75	73	70.5	68	66	63	59	55	50.5		
20DWS150-70	45					89	87	84	81.5	79	77	74.5	70.5	65.5	60	56		
20DWS150-77	45					96.5	94	91.5	89	86.5	84	81.5	77	72.5	67	62		
20DWS150-84	55					104	102	100	97	95	91	88	84	79.5	74	68		
20DWS150-92	55					115.5	112	109	106	102.5	100	97	92	86	79	73.5		
20DWS150-99	75					122.5	119.5	117	113.5	111.5	107.5	104.5	99	93.5	87	80		
20DWS150-106	75					130	127.5	125	121	119	115	111.5	106.5	101	94.5	86.5		
20DWS150-112	75					140	137	133	130	126	121	118	112	106	93	91		
20DWS150-120	75					148.5	145	141.7	137.5	135	131	127	120.5	114.5	106.5	97.5		
20DWS150-130	75					157	153	149	145	142	139.5	137	130	123.5	116	109		

20DWS200系列 主泵: 2台 单台主泵额定流量: 200m³/h 设备最大额定流量: 400m³/h															
型号	单泵功率 KW	进口 DN	出口 DN	压力罐 稳流罐	流量范围 m³/h	200	240	280	320	360	400	440	480		
20DWS200-20	18.5	250	250	容积和耐 压值根据 实际需求 变动配置	扬程 范围 m	25.5	25	24	23	21.5	20	18	15.5		
20DWS200-24	22					29	28.5	27.5	26.5	25.5	24	22	20		
20DWS200-34	30					38.5	38	37.5	36.5	35	34	32.5	30		
20DWS200-41	37					53	51	49	47	44	41	37	32		
20DWS200-49	45					59.5	58	56	54	52.5	49	44.5	40.5		
20DWS200-59	55					69	68	66	64	62	59	55.5	51		
20DWS200-69	55					78.5	77.5	76	74	71.5	69	66	61.5		
20DWS200-75	75					91.5	89	86.5	83.5	79	75	70	63		
20DWS200-79	75					95	93	90	87	83.5	79	73.5	67		
20DWS200-84	75					99.5	97.5	94.5	91.5	89	84	78.5	72		
20DWS200-89	75					104.5	102.5	100	97	93	89	84.5	77.5		
20DWS200-93	75					108	106	103.5	100.5	97.5	93	88	81.5		
20DWS200-103	90					117.5	116	113.5	110.5	107	103	99	92		
20DWS200-110	90					131.5	129	125.5	121	115.5	110	103.5	94		
20DWS200-118	110					138.5	136	132	128	124	118	111	102.5		
20DWS200-128	110					148	145.5	142.5	138	134	128	122	113		
20DWS200-138	110					157.5	155.5	152.5	148	143.5	138	132.5	123.5		

选型参数表(3台泵)

30DWS2系列 主泵：3台 单台主泵额定流量：2m³/h 设备最大额定流量：6m³/h													
型号	单泵功率 KW	进口 DN	出口 DN	压力罐 稳流罐	流量范围 m³/h	3.0	3.6	4.8	6.0	7.2	8.4	9.6	10.5
30DWS2-15	0.37	80	50	容积和耐 压值根据 实际需求 变动配置	扬程 范围 m	18	17	16	15	13	12	10	8
30DWS2-22	0.37					27	26	24	22	20	18	15	12
30DWS2-30	0.55					36	35	33	30	26	24	20	16
30DWS2-37	0.55					45	43	40	37	33	30	24	20
30DWS2-45	0.75					53	52	50	45	40	36	30	24
30DWS2-52	0.75					63	61	57	52	47	41	35	28
30DWS2-67	1.1					80	78	73	67	61	54	45	37
30DWS2-82	1.1					98	95	89	82	73	64	54	44
30DWS2-98	1.5					116	114	106	98	89	78	65	52
30DWS2-112	1.5					134	130	123	112	100	90	73	60
30DWS2-136	2.2					161	157	148	136	121	108	91	76
30DWS2-165	2.2					197	192	180	165	148	130	110	90
30DWS2-198	3.0					232	228	214	198	179	158	130	110

30DWS4系列 主泵：3台 单台主泵额定流量：4m³/h 设备最大额定流量：12m³/h												
型号	单泵功率 KW	进口 DN	出口 DN	压力罐 稳流罐	流量范围 m³/h	4.5	6.0	9.0	12	15	18	21
30DWS4-15	0.37	80	50	容积和耐 压值根据 实际需求 变动配置	扬程 范围 m	19	18	17	15	13	10	3
30DWS4-24	0.55					28	27	26	24	20	18	13
30DWS4-32	0.75					38	36	34	32	27	24	19
30DWS4-40	1.1					47	45	43	40	34	31	23
30DWS4-48	1.1					56	54	52	48	41	37	28
30DWS4-56	1.5					66	63	61	56	48	43	33
30DWS4-64	1.5					74	72	70	64	55	50	38
30DWS4-81	2.2					96	90	87	81	71	62	48
30DWS4-95	2.2					114	108	104	95	85	75	58
30DWS4-112	3.0					136	126	122	112	101	39	68
30DWS4-129	3.0					152	144	140	129	115	101	78
30DWS4-153	4.0					193	171	168	153	137	122	93
30DWS4-178	4.0					211	200	192	178	160	138	108

选型参数表(3台泵)

30DWS5系列 主泵：3台 单台主泵额定流量：5m³/h 设备最大额定流量：15m³/h													
型号	单泵功率 KW	进口 DN	出口 DN	压力罐 稳流罐	流量范围 m³/h	7.5	12	15	18	21	25.5		
30DWS5-10	0.37	80	50	容积和耐 压值根据 实际需求 变动配置	扬程 范围 m	12.5	11.5	10.5	9	7	3.5		
30DWS5-15	0.55					19.5	17.5	15.5	13.5	11	6		
30DWS5-21	0.55					26	23.5	21	18.5	15	8.5		
30DWS5-26	0.75					32.5	29.5	26.5	23	18.5	11		
30DWS5-31	1.1					38.5	34.5	31.5	28	23	14		
30DWS5-42	1.1					50.5	46	42.5	38	31.5	20		
30DWS5-54	1.5					63.5	58.5	54	48	41	27.5		
30DWS5-65	2.2					76	71	65.5	58.5	50.5	35		
30DWS5-76	2.2					89	82	76.5	68	58.5	40		
30DWS5-87	2.2					101	94	87	77.5	66.5	46		
30DWS5-99	3.0					115	107	99	88.5	77	53		
30DWS5-112	3.0					129	120	112	100	87	62		
30DWS5-123	4.0					142	132	123	111	96	69		
30DWS5-134	4.0					156	144	134	121	105	75.5		
30DWS5-145	4.0					169	157	145	131	113	81		
30DWS5-162	4.0					139	175	162	146	125	88		
30DWS5-180	5.5					209	194	180	162	141	102		
30DWS5-201	5.5					232	216	201	181	158	114		

30DWS8系列 主泵：3台 单台主泵额定流量：8m³/h 设备最大额定流量：24m³/h													
型号	单泵功率 KW	进口 DN	出口 DN	压力罐 稳流罐	流量范围 m³/h	15	18	21	24	27	30	33	36
30DWS8-18	0.75	100	80	容积和耐 压值根据 实际需求 变动配置	扬程 范围 m	20	19.5	19	18	17	16	14	13
30DWS8-27	1.1					30	29.5	28.5	27	25	24	21	19
30DWS8-36	1.5					41	39.5	38	36	34	32	28	26
30DWS8-45	2.2					52	50	48	45	42	40	36	32
30DWS8-54	2.2					62	60	57	54	51	48	43	39
30DWS8-73	3.0					83	80	77	73	69	65	58	52
30DWS8-92	4.0					104	100	97	92	87	81	73	65
30DWS8-111	4.0					124	120	116	111	104	92	87	78
30DWS8-130	5.5					145	141	136	130	122	113	102	92
30DWS8-148	5.5					166	161	156	148	139	130	118	106
30DWS8-167	7.5					187	182	175	167	157	146	134	120
30DWS8-186	7.5					208	202	195	186	175	163	150	135

选型参数表(3台泵)

30DWS10系列 主泵：3台 单台主泵额定流量：10m³/h 设备最大额定流量：30m³/h														
型号	单泵功率 KW	进口 DN	出口 DN	压力罐 稳流罐	流量范围 m³/h	15	18	21	24	27	30	33	36	39
30DWS10-12	0.75	100	80	容积和耐 压值根据 实际需求 变动配置	扬程 范围 m	18.5	17	16	14	13	12	10	8.5	7
30DWS10-22	1.1					30	28.5	27.5	25.5	24.5	22	20	18	14.5
30DWS10-31	1.5					40.5	39.5	38.5	36.5	34	31.5	28.5	25.5	21
30DWS10-39	2.2					50	49	47.5	45.5	42.5	39.5	36	32	27
30DWS10-47	2.2					60	59	57	55	51	47.5	43.5	39	33.5
30DWS10-55	3.0					70.5	69	66.5	64	59.5	55.5	50.5	45.5	39
30DWS10-64	3.0					81	79	77	74.5	69	64	58.5	53	44.5
30DWS10-72	3.0					91	89	86.5	82.5	78	72	66.5	59.5	50
30DWS10-81	4.0					101.5	99	96.5	92.5	87.5	81.5	74	67	57
30DWS10-97	4.0					120.5	119	114	110	104	97	88.5	80	68
30DWS10-114	5.5					142	139	134.5	131	123	114	103.5	93.5	80
30DWS10-130	5.5					162	159	154	148.5	139	130	119	107	91
30DWS10-148	7.5					183	180	175	167	158	148	136	121	105
30DWS10-165	7.5					203	200	195	186	176	165	151	134	118
30DWS10-179	7.5					222	219	213	203	192	179	165	149	130

30DWS12系列 主泵：3台 单台主泵额定流量：12m³/h 设备最大额定流量：36m³/h															
型号	单泵功率 KW	进口 DN	出口 DN	压力罐 稳流罐	流量范围 m³/h	21	24	27	30	33	36	39	42	45	48
30DWS12-20	1.5	100	100	容积和耐 压值根据 实际需求 变动配置	扬程 范围 m	23.5	23	22.5	22	21	20	18.5	17	15.5	14
30DWS12-30	2.2					35.5	35	34	33	31.5	30	28	26	23.5	21
30DWS12-40	3					47	46	45	44	42	40	37	34	31	28
30DWS12-50	3					59.5	58	56.5	55	52	50	46.5	43	39	35
30DWS12-60	4					71.5	70	68	66	63	60	56	52	47	42
30DWS12-70	5.5					83.5	82	79.5	77	73.5	70	65.5	61	55	49
30DWS12-80	5.5					95.5	94	91	88	84	80	75	70	63	56
30DWS12-91	5.5					108	106	103	100	95.5	91	85	79	71.5	64
30DWS12-101	7.5					120	111	114.5	111	106	101	94.5	88	80	72
30DWS12-121	7.5					143.5	141	137	133	127	121	113.5	106	96	86
30DWS12-141	11					168	165	160	155	148	141	132.5	124	112	100
30DWS12-162	11					192.5	189	183.5	178	170	162	152	142	128.5	115
30DWS12-183	11					217	213	207.5	202	192.5	183	171.5	160	145	130

选型参数表(3台泵, 可加副泵)

30DWS15系列 主泵：3台 单台主泵额定流量：15m³/h 设备最大额定流量：45m³/h																
型号	单泵功率 KW	进口 DN	出口 DN	压力罐 稳流罐	流量范围 m³/h	24	30	36	42	45	48	54	60	69		
30DWS15-10	1.1	100	100	容积和耐 压值根据 实际需求 变动配置	扬程 范围 m	13	12	11.5	10.5	10	9	7.5	6	4.5		
30DWS15-22	2.2					26	25	24	23	22	20.5	18	16	13		
30DWS15-34	3.0					39.5	38.5	37.5	35.5	34.5	33.5	30.5	27	21		
30DWS15-46	4.0					53	51.5	50	47.5	46	44.5	41	36.5	29		
30DWS15-58	4.0					67	64.5	62.5	60	58	55.5	52	46	37		
30DWS15-70	5.5					80.5	78	76	73	70.5	68	63.5	57	46.5		
30DWS15-83	5.5					94	92	89.5	86	83.5	81	75.5	68.5	56.5		
30DWS15-96	7.5					107.5	106	102.5	98.5	96	93	86.5	78	64.5		
30DWS15-107	7.5					120	118	114.5	110	107	105	97	98	72		
30DWS15-120	11					134	132	128	123	120	116.5	108.5	98.5	82.5		
30DWS15-144	11					161	158	154	148	144	139	130	119	99		
30DWS15-167	11					186	183	178	172	167	162	152	139	116		
30DWS15-203	15					227	224	217	210	203	196	185	167	140		

30DWS16系列 主泵：3台 单台主泵额定流量：16m³/h 设备最大额定流量：48m³/h													
型号	单泵功率 KW	进口 DN	出口 DN	压力罐 稳流罐	流量范围 m³/h	24	30	36	42	48	54	60	66
30DWS16-22	2.2	100	100	容积和耐 压值根据 实际需求 变动配置	扬程 范围 m	27	26	25	24	22	21	19	16
30DWS16-34	3.0					41	40	38	37	34	32	29	25
30DWS16-46	4.0					54	53	52	49	46	43	38	34
30DWS16-58	5.5					68	67	65	62	58	54	48	43
30DWS16-70	5.5					82	80	78	74	70	64	58	52
30DWS16-82	7.5					96	95	91	87	82	76	68	61
30DWS16-94	7.5					110	108	104	99	94	86	77	70
30DWS16-118	11					138	136	131	125	118	109	97	87
30DWS16-141	11					166	162	157	150	141	130	116	105
30DWS16-166	15					194	190	184	175	166	152	136	122
30DWS16-189	15					222	217	210	200	189	174	156	140

30DWS20系列 主泵：3台 单台主泵额定流量：20m³/h 设备最大额定流量：60m³/h															
型号	单泵功率 KW	进口 DN	出口 DN	压力罐 稳流罐	流量范围 m³/h	30	36	42	48	54	60	66	72	78	84
30DWS20-10	1.1	100	100	容积和耐 压值根据 实际需求 变动配置	扬程 范围 m	13.5	13	12.5	12	11	10	9	8	7	6
30DWS20-23	2.2					27	26.5	26	25	24	23	22	20	18	15
30DWS20-35	4.0					40	39.5	39	38	37	35	33	30	27	24
30DWS20-47	5.5					54	53	52	51	49	47	44	41	37	33
30DWS20-58	5.5					67	66	64	62	60	58	55	50	45	40
30DWS20-70	7.5					81	79	77	75	73	70	66	61	55	49
30DWS20-82	7.5					95	93	91	89	86	82	77	71	65	58
30DWS20-94	11					109	107	105	102	99	94	89	82	75	67
30DWS20-118	11					136	134	131	128	124	118	111	103	95	85
30DWS20-142	15					164	162	158	154	149	142	133	124	114	102
30DWS20-166	15					192	189	185	180	174	166	156	145	133	119
30DWS20-202	18.5					234	230	225	219	212	202	190	177	162	145

参选型数表(3台泵, 可加副泵)

30DWS32系列 主泵: 3台 单台主泵额定流量: 32m³/h 设备最大额定流量: 96m³/h												
型号	单泵功率 KW	进口 DN	出口 DN	压力罐 稳流罐	流量范围 m³/h	48	60	72	84	96	108	120
30DWS32-9	1.5	150	150	容积和耐 压值根据 实际需求 变动配置	扬程 范围 m	14	13	12	11	9	7	4
30DWS32-13	2.2					18	17	15	14	13	11	8
30DWS32-20	3.0					29	28	26	23	20	16	11
30DWS32-27	4.0					36	34	32	29	27	23	18
30DWS32-33	5.5					47	44	41	38	33	28	21
30DWS32-40	5.5					54	51	48	44	40	35	27
30DWS32-46	7.5					65	62	58	53	46	40	30
30DWS32-53	7.5					72	69	65	59	53	47	37
30DWS32-60	11					83	79	74	68	60	52	41
30DWS32-67	11					90	86	81	74	67	59	47
30DWS32-74	11					101	97	90	83	74	65	51
30DWS32-81	11					108	104	97	90	81	72	57
30DWS32-88	15					119	114	107	98	88	78	60
30DWS32-95	15					126	121	113	105	95	85	67
30DWS32-102	15					136	131	123	114	102	90	71
30DWS32-109	15					144	138	130	120	109	97	77
30DWS32-117	18.5					154	148	140	129	117	102	82
30DWS32-124	18.5					162	156	147	136	124	109	88
30DWS32-131	18.5					175	166	157	146	131	115	91
30DWS32-138	18.5					182	173	164	152	138	122	98
30DWS32-146	22					193	194	173	164	146	128	102
30DWS32-153	22					200	191	180	168	153	135	109
30DWS32-160	22					211	201	189	178	160	140	113
30DWS32-167	22					218	208	196	184	167	147	120
30DWS32-174	30	230	218	206	193	174	153	124				
30DWS32-181	30	237	225	213	200	181	160	131				
30DWS32-189	30	247	235	222	210	189	165	135				
30DWS32-196	30	255	242	229	216	196	172	142				
30DWS32-203	30	266	253	239	224	203	178	145				
30DWS32-210	30	274	260	246	231	210	185	152				
30DWS32-218	30	284	270	255	240	218	190	156				
30DWS32-225	30	292	277	262	246	225	197	163				

选型参数表(3台泵, 可加副泵)

30DWS45系列 主泵: 3台 单台主泵额定流量: 45m³/h 设备最大额定流量: 135m³/h													
型号	单泵功率 KW	进口 DN	出口 DN	压力罐 稳流罐	流量范围 m³/h	75	90	105	120	135	150	165	
30DWS45-15	3.0	150	150	容积和耐 压值根据 实际需求 变动配置	扬程 范围 m	20	19	18	17	15	13	11	
30DWS45-19	4.0					24	23	22	21	19	18	16	
30DWS45-30	5.5					40	38	36	33	30	27	23	
30DWS45-39	7.5					48	46	44	42	39	35	31	
30DWS45-50	11					63	61	58	54	50	44	38	
30DWS45-58	11					71	69	66	63	58	53	47	
30DWS45-69	15					87	94	80	75	69	62	54	
30DWS45-78	15					95	92	88	84	78	71	62	
30DWS45-89	18.5					111	107	102	96	89	80	69	
30DWS45-97	18.5					119	115	110	105	97	88	78	
30DWS45-108	22					135	130	124	117	108	97	115	
30DWS45-116	22					143	138	132	125	116	106	93	
30DWS45-127	30					158	152	146	138	127	115	100	
30DWS45-135	30					166	161	154	146	135	124	109	
30DWS45-146	30					182	175	168	159	146	133	116	
30DWS45-154	30					190	184	176	167	154	141	124	
30DWS45-166	30					205	198	190	180	166	150	132	
30DWS45-174	37					214	207	198	188	174	159	140	
30DWS45-185	37					230	221	212	200	185	168	147	
30DWS45-193	37					238	230	220	209	193	177	155	
30DWS45-206	45					255	246	236	223	206	188	165	
30DWS45-214	45					263	255	244	232	214	196	173	
30DWS45-226	45					280	270	259	245	226	206	181	
30DWS45-236	45					289	280	268	255	236	216	190	
30DWS45-247	45	305	294	282	267	247	225	198					

选型参数表(3台泵, 可加副泵)

30DWS64系列 主泵: 3台 单台主泵额定流量: 64m³/h 设备最大额定流量: 198m³/h												
型号	单泵功率 KW	进口 DN	出口 DN	压力罐 稳流罐	流量范围 m³/h	90	120	150	180	192	210	240
30DWS64-13	4.0	200	200	容积和耐 压值根据 实际需求 变动配置	扬程 范围 m	19	18	16	14	13	11	8
30DWS64-20	5.5					27	25	23	21	20	18	15
30DWS64-27	7.5					39	36	33	29	27	23	17
30DWS64-34	11					46	44	40	36	34	30	24
30DWS64-41	11					53	51	47	43	41	37	30
30DWS64-47	15					66	62	56	50	47	41	32
30DWS64-54	15					73	69	63	57	54	48	39
30DWS64-61	18.5					110	76	70	64	61	55	46
30DWS64-67	18.5					92	87	80	71	67	60	47
30DWS64-74	22					100	94	87	78	74	67	54
30DWS64-81	22					107	101	94	85	81	74	61
30DWS64-89	30					121	114	105	95	89	80	64
30DWS64-96	30					128	121	112	102	96	87	71
30DWS64-103	30					136	129	119	109	103	94	78
30DWS64-111	30					150	142	131	118	111	101	81
30DWS64-118	37					157	149	138	125	118	108	88
30DWS64-125	37					164	156	145	132	125	115	95
30DWS64-133	37					179	169	156	141	133	121	99
30DWS64-141	37					186	176	163	148	141	128	106
30DWS64-148	45					193	183	170	155	148	135	112
30DWS64-156	45	207	196	182	164	156	142	116				
30DWS64-163	45	215	203	189	171	163	149	123				

30DWS90系列 主泵: 3台 单台主泵额定流量: 90m³/h 设备最大额定流量: 270m³/h												
型号	单泵功率 KW	进口 DN	出口 DN	压力罐 稳流罐	流量范围 m³/h	150	180	210	240	270	300	330
30DWS90-13	5.5	200	200	容积和耐 压值根据 实际需求 变动配置	扬程 范围 m	22	19	17	16	13	10	6
30DWS90-19	7.5					25	24	22	21	19	16	12
30DWS90-28	11					41	39	36	32	28	22	15
30DWS90-40	15					53	50	47	44	40	36	30
30DWS90-49	18.5					68	65	60	55	49	41	32
30DWS90-62	22					81	77	72	67	62	55	48
30DWS90-72	30					98	93	87	80	72	62	50
30DWS90-84	30					110	105	100	92	84	76	66
30DWS90-93	37					126	120	113	104	93	81	68
30DWS90-106	37					139	131	124	115	106	94	83
30DWS90-117	45					155	148	139	129	117	102	86
30DWS90-130	45					168	160	150	141	130	117	103

参选型数表(3台泵, 可加副泵)

30DWS120系列 主泵: 3台 单台主泵额定流量: 120m³/h 设备最大额定流量: 360m³/h																
型号	单泵功率 KW	进口 DN	出口 DN	压力罐 稳流罐	流量范围 m³/h	180	210	240	270	300	330	360	390	420	450	
30DWS120-18	11	250	250	容积和耐 压值根据 实际需求 变动配置	扬程 范围 m	22	21.8	21.6	21	20.5	19.5	18.5	17	16	15	
30DWS120-28	15					34	33.6	33	31	30.2	30	28.5	27	25	24	
30DWS120-34	18.5					41	40	39.5	38.5	37	36.5	34.5	32.5	30	27.5	
30DWS120-40	22					46	45	44.5	43.5	42.4	41	40	38	36	33.5	
30DWS120-49	30					57	56	55	53.5	52	51	49	46.5	43.5	41	
30DWS120-55	30					64	63	62	60	58.5	57.5	55.5	52	49	46	
30DWS120-61	30					69.5	68.5	67.5	66	64.4	62.5	61	57.5	54.5	51	
30DWS120-69	37					80.5	79	78	76	73.5	72	69	66	61.5	58	
30DWS120-76	37					87	86	84.5	82	80	78	76	72	68	64.5	
30DWS120-81	45					92.5	91	90	88	85.5	83	81	77	73	68.5	
30DWS120-90	45					104.5	103	101	99	96	93	90	85.5	80.5	75.5	
30DWS120-97	45					110.5	109	107.5	105	102	100	97	92	86.5	83	
30DWS120-101	55					115.5	114	113	110	107.5	104.5	101.5	96	91	86	
30DWS120-110	55					128	125.5	123	121	117.3	113.5	110	104.5	98.5	92.5	
30DWS120-118	55					134	132	130.5	127	124	121	118	111	105	100	
30DWS120-123	75					139	137	135	132	128.8	126	123	116	110	104	
30DWS120-130	75					151	148	145.5	143	138.6	134	130	123.5	116.5	109	
30DWS120-137	75					156.5	154	152	148.5	144.5	141	137.5	130	123	116.5	
30DWS120-145	75					162.5	160.5	158.5	155	151	148	145	137	129	123	

选型参数表(3台泵, 可加副泵)

30DWS150系列 主泵: 3台 单台主泵额定流量: 150m³/h 设备最大额定流量: 450m³/h																
型号	单泵功率 KW	进口 DN	出口 DN	压力罐 稳流罐	流量范围 m³/h	240	270	300	330	360	390	420	450	480	510	540
30DWS150-12	11	250	250	容积和耐压值根据实际需求变动配置	扬程范围 m	18.3	17.8	17.3	17	16	15	14	12.5	11	10	8.5
30DWS150-18	15					24	23	22.5	22	21.5	20.5	20	18.5	17	16	15
30DWS150-27	18.5					37	35.5	34	33	32	31	29	27.5	26	23	21
30DWS150-35	22					44.3	43	42	40	39	38.5	37.5	35	33	30	27
30DWS150-40	30					50	49	48	47	45.5	44	42	40	37	34	32
30DWS150-49	30					63.5	61	59	57.5	56	54.5	53	49	45.5	42	39
30DWS150-56	37					70	68	67	65	63	62	60	56	53	49	45
30DWS150-63	37					78	76.5	75	73	70.5	68	66	63	59	55	50.5
30DWS150-70	45					89	87	84	81.5	79	77	74.5	70.5	65.5	60	56
30DWS150-77	45					96.5	94	91.5	89	86.5	84	81.5	77	72.5	67	62
30DWS150-84	55					104	102	100	97	95	91	88	84	79.5	74	68
30DWS150-92	55					115.5	112	109	106	102.5	100	97	92	86	79	73.5
30DWS150-99	75					122.5	119.5	117	113.5	111.5	107.5	104.5	99	93.5	87	80
30DWS150-106	75					130	127.5	125	121	119	115	111.5	106.5	101	94.5	86.5
30DWS150-112	75					140	137	133	130	126	121	118	112	106	93	91
30DWS150-120	75	148.5	145	141.7	137.5	135	131	127	120.5	114.5	106.5	97.5				
30DWS150-130	75	157	153	149	145	142	139.5	137	130	123.5	116	109				

30DWS200系列 主泵: 3台 单台主泵额定流量: 200m³/h 设备最大额定流量: 600m³/h													
型号	单泵功率 KW	进口 DN	出口 DN	压力罐 稳流罐	流量范围 m³/h	300	360	420	480	540	600	660	720
30DWS200-20	18.5	300	300	容积和耐压值根据实际需求变动配置	扬程范围 m	25.5	25	24	23	21.5	20	18	15.5
30DWS200-24	22					29	28.5	27.5	26.5	25.5	24	22	20
30DWS200-34	30					38.5	38	37.5	36.5	35	34	32.5	30
30DWS200-41	37					53	51	49	47	44	41	37	32
30DWS200-49	45					59.5	58	56	54	52.5	49	44.5	40.5
30DWS200-59	55					69	68	66	64	62	59	55.5	51
30DWS200-69	55					78.5	77.5	76	74	71.5	69	66	61.5
30DWS200-75	75					91.5	89	86.5	83.5	79	75	70	63
30DWS200-79	75					95	93	90	87	83.5	79	73.5	67
30DWS200-84	75					99.5	97.5	94.5	91.5	89	84	78.5	72
30DWS200-89	75					104.5	102.5	100	97	93	89	84.5	77.5
30DWS200-93	75					108	106	103.5	100.5	97.5	93	88	81.5
30DWS200-103	90					117.5	116	113.5	110.5	107	103	99	92
30DWS200-110	90					131.5	129	125.5	121	115.5	110	103.5	94
30DWS200-118	110					138.5	136	132	128	124	118	111	102.5
30DWS200-128	110	148	145.5	142.5	138	134	128	122	113				
30DWS200-138	110	157.5	155.5	152.5	148	143.5	138	132.5	123.5				

选型参数表(4台泵, 可加副泵)

40DWS2系列 主泵: 4台 单台主泵额定流量: 2m³/h 设备最大额定流量: 8m³/h														
型号	单泵功率 KW	进口 DN	出口 DN	压力罐 稳流罐	流量范围 m³/h	4.0	4.8	6.4	8.0	9.6	11.2	12.8	14	
40DWS2-15	0.37	80	50	容积和耐压值根据实际需求变动配置	扬程范围 m	18	17	16	15	13	12	10	8	
40DWS2-22	0.37					27	26	24	22	20	18	15	12	
40DWS2-30	0.55					36	35	33	30	26	24	20	16	
40DWS2-37	0.55					45	43	40	37	33	30	24	20	
40DWS2-45	0.75					53	52	50	45	40	36	30	24	
40DWS2-52	0.75					63	61	57	52	47	41	35	28	
40DWS2-67	1.1					80	78	73	67	61	54	45	37	
40DWS2-82	1.1					98	95	89	82	73	64	54	44	
40DWS2-98	1.5					116	114	106	98	89	78	65	52	
40DWS2-112	1.5					134	130	123	112	100	90	73	60	
40DWS2-136	2.2					161	157	148	136	121	108	91	76	
40DWS2-165	2.2					197	192	180	165	148	130	110	90	
40DWS2-198	3.0					232	228	214	198	179	158	130	110	

40DWS4系列 主泵: 4台 单台主泵额定流量: 4m³/h 设备最大额定流量: 16m³/h												
型号	单泵功率 KW	进口 DN	出口 DN	压力罐 稳流罐	流量范围 m³/h	6.0	8.0	12	16	20	24	28
40DWS4-15	0.37	80	50	容积和耐压值根据实际需求变动配置	扬程范围 m	19	18	17	15	13	10	3
40DWS4-24	0.55					28	27	26	24	20	18	13
40DWS4-32	0.75					38	36	34	32	27	24	19
40DWS4-40	1.1					47	45	43	40	34	31	23
40DWS4-48	1.1					56	54	52	48	41	37	28
40DWS4-56	1.5					66	63	61	56	48	43	33
40DWS4-64	1.5					74	72	70	64	55	50	38
40DWS4-81	2.2					96	90	87	81	71	62	48
40DWS4-95	2.2					114	108	104	95	85	75	58
40DWS4-112	3.0					136	126	122	112	101	39	68
40DWS4-129	3.0					152	144	140	129	115	101	78
40DWS4-153	4.0					193	171	168	153	137	122	93
40DWS4-178	4.0					211	200	192	178	160	138	108

选型参数表(4台泵)

40DWS5系列 主泵：4台 单台主泵额定流量：5m³/h 设备最大额定流量：20m³/h											
型号	单泵功率 KW	进口 DN	出口 DN	压力罐 稳流罐	流量范围 m³/h	10	16	20	24	28	34
40DWS5-10	0.37	80	50	容积和耐 压值根据 实际需求 变动配置	扬程 范围 m	12.5	11.5	10.5	9	7	3.5
40DWS5-15	0.55					19.5	17.5	15.5	13.5	11	6
40DWS5-21	0.55					26	23.5	21	18.5	15	8.5
40DWS5-26	0.75					32.5	29.5	26.5	23	18.5	11
40DWS5-31	1.1					38.5	34.5	31.5	28	23	14
40DWS5-42	1.1					50.5	46	42.5	38	31.5	20
40DWS5-54	1.5					63.5	58.5	54	48	41	27.5
40DWS5-65	2.2					76	71	65.5	58.5	50.5	35
40DWS5-76	2.2					89	82	76.5	68	58.5	40
40DWS5-87	2.2					101	94	87	77.5	66.5	46
40DWS5-99	3.0					115	107	99	88.5	77	53
40DWS5-112	3.0					129	120	112	100	87	62
40DWS5-123	4.0					142	132	123	111	96	69
40DWS5-134	4.0					156	144	134	121	105	75.5
40DWS5-145	4.0					169	157	145	131	113	81
40DWS5-162	4.0					139	175	162	146	125	88
40DWS5-180	5.5	209	194	180	162	141	102				
40DWS5-201	5.5	232	216	201	181	158	114				

40DWS8系列 主泵：4台 单台主泵额定流量：8m³/h 设备最大额定流量：32m³/h													
型号	单泵功率 KW	进口 DN	出口 DN	压力罐 稳流罐	流量范围 m³/h	20	24	28	32	36	40	44	48
40DWS8-18	0.75	100	100	容积和耐 压值根据 实际需求 变动配置	扬程 范围 m	20	19.5	19	18	17	16	14	13
40DWS8-27	1.1					30	29.5	28.5	27	25	24	21	19
40DWS8-36	1.5					41	39.5	38	36	34	32	28	26
40DWS8-45	2.2					52	50	48	45	42	40	36	32
40DWS8-54	2.2					62	60	57	54	51	48	43	39
40DWS8-73	3.0					83	80	77	73	69	65	58	52
40DWS8-92	4.0					104	100	97	92	87	81	73	65
40DWS8-111	4.0					124	120	116	111	104	92	87	78
40DWS8-130	5.5					145	141	136	130	122	113	102	92
40DWS8-148	5.5					166	161	156	148	139	130	118	106
40DWS8-167	7.5					187	182	175	167	157	146	134	120
40DWS8-186	7.5					208	202	195	186	175	163	150	135

选型参数表(4台泵)

40DWS10系列 主泵：4台 单台主泵额定流量：10m³/h 设备最大额定流量：40m³/h														
型号	单泵功率 KW	进口 DN	出口 DN	压力罐 稳流罐	流量范围 m³/h	20	24	28	32	36	40	44	48	52
40DWS10-12	0.75	100	100	容积和耐 压值根据 实际需求 变动配置	扬程 范围 m	18.5	17	16	14	13	12	10	8.5	7
40DWS10-22	1.1					30	28.5	27.5	25.5	24.5	22	20	18	14.5
40DWS10-31	1.5					40.5	39.5	38.5	36.5	34	31.5	28.5	25.5	21
40DWS10-39	2.2					50	49	47.5	45.5	42.5	39.5	36	32	27
40DWS10-47	2.2					60	59	57	55	51	47.5	43.5	39	33.5
40DWS10-55	3.0					70.5	69	66.5	64	59.5	55.5	50.5	45.5	39
40DWS10-64	3.0					81	79	77	74.5	69	64	58.5	53	44.5
40DWS10-72	3.0					91	89	86.5	82.5	78	72	66.5	59.5	50
40DWS10-81	4.0					101.5	99	96.5	92.5	87.5	81.5	74	67	57
40DWS10-97	4.0					120.5	119	114	110	104	97	88.5	80	68
40DWS10-114	5.5					142	139	134.5	131	123	114	103.5	93.5	80
40DWS10-130	5.5					162	159	154	148.5	139	130	119	107	91
40DWS10-148	7.5					183	180	175	167	158	148	136	121	105
40DWS10-165	7.5					203	200	195	186	176	165	151	134	118
40DWS10-179	7.5					222	219	213	203	192	179	165	149	130

40DWS12系列 主泵：4台 单台主泵额定流量：12m³/h 设备最大额定流量：48m³/h															
型号	单泵功率 KW	进口 DN	出口 DN	压力罐 稳流罐	流量范围 m³/h	28	32	36	40	44	48	52	56	60	64
40DWS12-20	1.5	100	100	容积和耐 压值根据 实际需求 变动配置	扬程 范围 m	23.5	23	22.5	22	21	20	18.5	17	15.5	14
40DWS12-30	2.2					35.5	35	34	33	31.5	30	28	26	23.5	21
40DWS12-40	3					47	46	45	44	42	40	37	34	31	28
40DWS12-50	3					59.5	58	56.5	55	52	50	46.5	43	39	35
40DWS12-60	4					71.5	70	68	66	63	60	56	52	47	42
40DWS12-70	5.5					83.5	82	79.5	77	73.5	70	65.5	61	55	49
40DWS12-80	5.5					95.5	94	91	88	84	80	75	70	63	56
40DWS12-91	5.5					108	106	103	100	95.5	91	85	79	71.5	64
40DWS12-101	7.5					120	111	114.5	111	106	101	94.5	88	80	72
40DWS12-121	7.5					143.5	141	137	133	127	121	113.5	106	96	86
40DWS12-141	11					168	165	160	155	148	141	132.5	124	112	100
40DWS12-162	11					192.5	189	183.5	178	170	162	152	142	128.5	115
40DWS12-183	11	217	213	207.5	202	192.5	183	171.5	160	145	130				

选型参数表(4台泵, 可加副泵)

40DWS15系列 主泵: 4台 单台主泵额定流量: 15m³/h 设备最大额定流量: 60m³/h														
型号	单泵功率 KW	进口 DN	出口 DN	压力罐 稳流罐	流量范围 m³/h	32	40	48	56	60	64	72	80	92
40DWS15-10	1.1	150	150	容积和耐 压值根据 实际需求 变动配置	扬程 范围 m	13	12	11.5	10.5	10	9	7.5	6	4.5
40DWS15-22	2.2					26	25	24	23	22	20.5	18	16	13
40DWS15-34	3.0					39.5	38.5	37.5	35.5	34.5	33.5	30.5	27	21
40DWS15-46	4.0					53	51.5	50	47.5	46	44.5	41	36.5	29
40DWS15-58	4.0					67	64.5	62.5	60	58	55.5	52	46	37
40DWS15-70	5.5					80.5	78	76	73	70.5	68	63.5	57	46.5
40DWS15-83	5.5					94	92	89.5	86	83.5	81	75.5	68.5	56.5
40DWS15-96	7.5					107.5	106	102.5	98.5	96	93	86.5	78	64.5
40DWS15-107	7.5					120	118	114.5	110	107	105	97	98	72
40DWS15-120	11					134	132	128	123	120	116.5	108.5	98.5	82.5
40DWS15-144	11					161	158	154	148	144	139	130	119	99
40DWS15-167	11					186	183	178	172	167	162	152	139	116
40DWS15-203	15					227	224	217	210	203	196	185	167	140

40DWS16系列 主泵: 4台 单台主泵额定流量: 16m³/h 设备最大额定流量: 64m³/h													
型号	单泵功率 KW	进口 DN	出口 DN	压力罐 稳流罐	流量范围 m³/h	32	40	48	56	64	72	80	88
40DWS16-22	2.2	150	150	容积和耐 压值根据 实际需求 变动配置	扬程 范围 m	27	26	25	24	22	21	19	16
40DWS16-34	3.0					41	40	38	37	34	32	29	25
40DWS16-46	4.0					54	53	52	49	46	43	38	34
40DWS16-58	5.5					68	67	65	62	58	54	48	43
40DWS16-70	5.5					82	80	78	74	70	64	58	52
40DWS16-82	7.5					96	95	91	87	82	76	68	61
40DWS16-94	7.5					110	108	104	99	94	86	77	70
40DWS16-118	11					138	136	131	125	118	109	97	87
40DWS16-141	11					166	162	157	150	141	130	116	105
40DWS16-166	15					194	190	184	175	166	152	136	122
40DWS16-189	15					222	217	210	200	189	174	156	140

40DWS20系列 主泵: 4台 单台主泵额定流量: 20m³/h 设备最大额定流量: 80m³/h															
型号	单泵功率 KW	进口 DN	出口 DN	压力罐 稳流罐	流量范围 m³/h	40	48	56	64	72	80	88	96	104	112
40DWS20-10	1.1	150	150	容积和耐 压值根据 实际需求 变动配置	扬程 范围 m	13.5	13	12.5	12	11	10	9	8	7	6
40DWS20-23	2.2					27	26.5	26	25	24	23	22	20	18	15
40DWS20-35	4.0					40	39.5	39	38	37	35	33	30	27	24
40DWS20-47	5.5					54	53	52	51	49	47	44	41	37	33
40DWS20-58	5.5					67	66	64	62	60	58	55	50	45	40
40DWS20-70	7.5					81	79	77	75	73	70	66	61	55	49
40DWS20-82	7.5					95	93	91	89	86	82	77	71	65	58
40DWS20-94	11					109	107	105	102	99	94	89	82	75	67
40DWS20-118	11					136	134	131	128	124	118	111	103	95	85
40DWS20-142	15					164	162	158	154	149	142	133	124	114	102
40DWS20-166	15					192	189	185	180	174	166	156	145	133	119
40DWS20-202	18.5					234	230	225	219	212	202	190	177	162	145

选型参数表(4台泵, 可加副泵)

40DWS32系列 主泵: 4台 单台主泵额定流量: 32m³/h 设备最大额定流量: 128m³/h																
型号	单泵功率 KW	进口 DN	出口 DN	压力罐 稳流罐	流量范围 m³/h	64	80	96	112	128	144	160				
40DWS32-9	1.5	150	150	容积和耐 压值根据 实际需求 变动配置	扬程 范围 m	14	13	12	11	9	7	4				
40DWS32-13	2.2					18	17	15	14	13	11	8				
40DWS32-20	3.0					29	28	26	23	20	16	11				
40DWS32-27	4.0					36	34	32	29	27	23	18				
40DWS32-33	5.5					47	44	41	38	33	28	21				
40DWS32-40	5.5					54	51	48	44	40	35	27				
40DWS32-46	7.5					65	62	58	53	46	40	30				
40DWS32-53	7.5					72	69	65	59	53	47	37				
40DWS32-60	11					83	79	74	68	60	52	41				
40DWS32-67	11					90	86	81	74	67	59	47				
40DWS32-74	11					101	97	90	83	74	65	51				
40DWS32-81	11					108	104	97	90	81	72	57				
40DWS32-88	15					119	114	107	98	88	78	60				
40DWS32-95	15					126	121	113	105	95	85	67				
40DWS32-102	15					136	131	123	114	102	90	71				
40DWS32-109	15					144	138	130	120	109	97	77				
40DWS32-117	18.5					154	148	140	129	117	102	82				
40DWS32-124	18.5					162	156	147	136	124	109	88				
40DWS32-131	18.5					175	166	157	146	131	115	91				
40DWS32-138	18.5					182	173	164	152	138	122	98				
40DWS32-146	22					193	194	173	164	146	128	102				
40DWS32-153	22					200	191	180	168	153	135	109				
40DWS32-160	22					211	201	189	178	160	140	113				
40DWS32-167	22					218	208	196	184	167	147	120				
40DWS32-174	30	230	218	206	193	174	153	124								
40DWS32-181	30	237	225	213	200	181	160	131								
40DWS32-189	30	247	235	222	210	189	165	135								
40DWS32-196	30	255	242	229	216	196	172	142								
40DWS32-203	30	266	253	239	224	203	178	145								
40DWS32-210	30	274	260	246	231	210	185	152								
40DWS32-218	30	284	270	255	240	218	190	156								
40DWS32-225	30	292	277	262	246	225	197	163								

选型参数表(4台泵, 可加副泵)

40DWS45系列 主泵: 4台 单台主泵额定流量: 45m³/h 设备最大额定流量: 180m³/h												
型号	单泵功率 KW	进口 DN	出口 DN	压力罐 稳流罐	流量范围 m³/h	100	120	140	160	180	200	220
40DWS45-15	3.0	150	150	容积和耐 压值根据 实际需求 变动配置	扬程 范围 m	20	19	18	17	15	13	11
40DWS45-19	4.0					24	23	22	21	19	18	16
40DWS45-30	5.5					40	38	36	33	30	27	23
40DWS45-39	7.5					48	46	44	42	39	35	31
40DWS45-50	11					63	61	58	54	50	44	38
40DWS45-58	11					71	69	66	63	58	53	47
40DWS45-69	15					87	94	80	75	69	62	54
40DWS45-78	15					95	92	88	84	78	71	62
40DWS45-89	18.5					111	107	102	96	89	80	69
40DWS45-97	18.5					119	115	110	105	97	88	78
40DWS45-108	22					135	130	124	117	108	97	115
40DWS45-116	22					143	138	132	125	116	106	93
40DWS45-127	30					158	152	146	138	127	115	100
40DWS45-135	30					166	161	154	146	135	124	109
40DWS45-146	30					182	175	168	159	146	133	116
40DWS45-154	30					190	184	176	167	154	141	124
40DWS45-166	30					205	198	190	180	166	150	132
40DWS45-174	37					214	207	198	188	174	159	140
40DWS45-185	37					230	221	212	200	185	168	147
40DWS45-193	37					238	230	220	209	193	177	155
40DWS45-206	45	255	246	236	223	206	188	165				
40DWS45-214	45	263	255	244	232	214	196	173				
40DWS45-226	45	280	270	259	245	226	206	181				
40DWS45-236	45	289	280	268	255	236	216	190				
40DWS45-247	45	305	294	282	267	247	225	198				

选型参数表(4台泵, 可加副泵)

40DWS64系列 主泵: 4台 单台主泵额定流量: 64m³/h 设备最大额定流量: 256m³/h												
型号	单泵功率 KW	进口 DN	出口 DN	压力罐 稳流罐	流量范围 m³/h	120	160	200	240	256	280	320
40DWS64-13	4.0	200	200	容积和耐 压值根据 实际需求 变动配置	扬程 范围 m	19	18	16	14	13	11	8
40DWS64-20	5.5					27	25	23	21	20	18	15
40DWS64-27	7.5					39	36	33	29	27	23	17
40DWS64-34	11					46	44	40	36	34	30	24
40DWS64-41	11					53	51	47	43	41	37	30
40DWS64-47	15					66	62	56	50	47	41	32
40DWS64-54	15					73	69	63	57	54	48	39
40DWS64-61	18.5					110	76	70	64	61	55	46
40DWS64-67	18.5					92	87	80	71	67	60	47
40DWS64-74	22					100	94	87	78	74	67	54
40DWS64-81	22					107	101	94	85	81	74	61
40DWS64-89	30					121	114	105	95	89	80	64
40DWS64-96	30					128	121	112	102	96	87	71
40DWS64-103	30					136	129	119	109	103	94	78
40DWS64-111	30					150	142	131	118	111	101	81
40DWS64-118	37					157	149	138	125	118	108	88
40DWS64-125	37					164	156	145	132	125	115	95
40DWS64-133	37					179	169	156	141	133	121	99
40DWS64-141	37					186	176	163	148	141	128	106
40DWS64-148	45					193	183	170	155	148	135	112
40DWS64-156	45	207	196	182	164	156	142	116				
40DWS64-163	45	215	203	189	171	163	149	123				

40DWS90系列 主泵: 4台 单台主泵额定流量: 90m³/h 设备最大额定流量: 360m³/h												
型号	单泵功率 KW	进口 DN	出口 DN	压力罐 稳流罐	流量范围 m³/h	200	240	280	320	360	400	440
40DWS90-13	5.5	200	200	容积和耐 压值根据 实际需求 变动配置	扬程 范围 m	22	19	17	16	13	10	6
40DWS90-19	7.5					25	24	22	21	19	16	12
40DWS90-28	11					41	39	36	32	28	22	15
40DWS90-40	15					53	50	47	44	40	36	30
40DWS90-49	18.5					68	65	60	55	49	41	32
40DWS90-62	22					81	77	72	67	62	55	48
40DWS90-72	30					98	93	87	80	72	62	50
40DWS90-84	30					110	105	100	92	84	76	66
40DWS90-93	37					126	120	113	104	93	81	68
40DWS90-106	37					139	131	124	115	106	94	83
40DWS90-117	45					155	148	139	129	117	102	86
40DWS90-130	45					168	160	150	141	130	117	103

选型参数表(4台泵, 可加副泵)

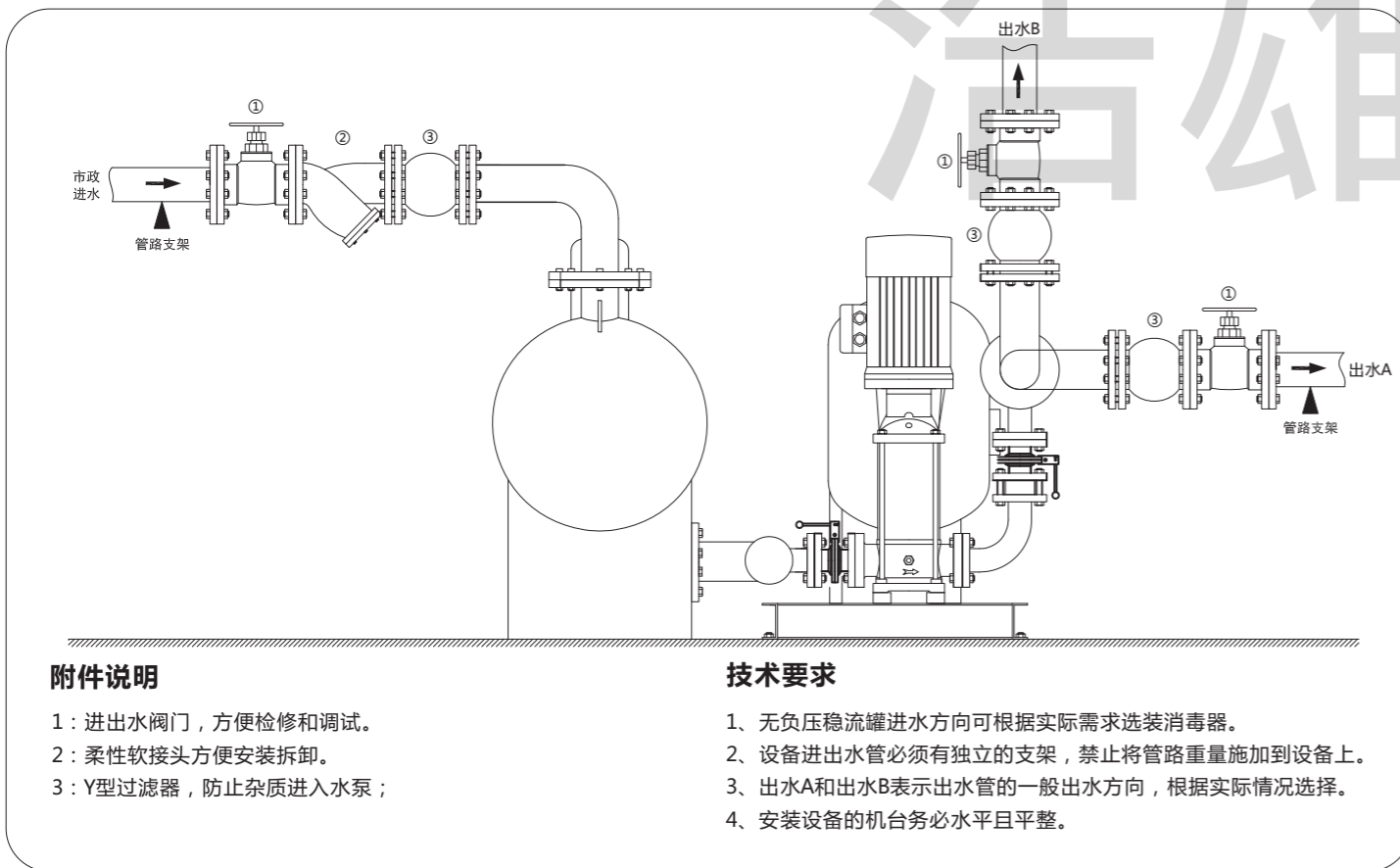
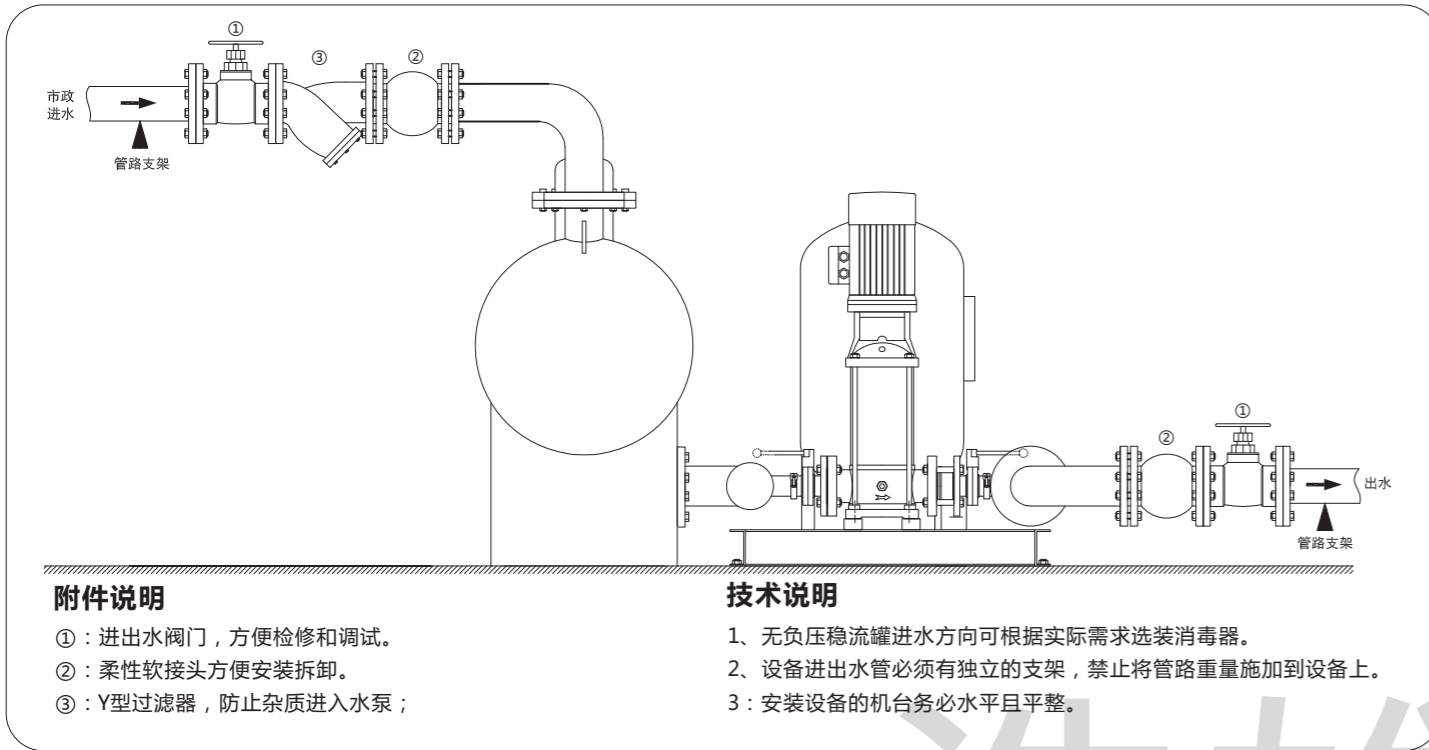
40DWS120系列 主泵: 4台 单台主泵额定流量: 120m³/h 设备最大额定流量: 480m³/h															
型号	单泵功率 KW	进口 DN	出口 DN	压力罐 稳流罐	流量范围 m³/h	240	280	320	360	400	440	480	520	560	600
40DWS120-18	11	250	250	容积和耐 压值根据 实际需求 变动配置	扬程 范围 m	22	21.8	21.6	21	20.5	19.5	18.5	17	16	15
40DWS120-28	15					34	33.6	33	31	30.2	30	28.5	27	25	24
40DWS120-34	18.5					41	40	39.5	38.5	37	36.5	34.5	32.5	30	27.5
40DWS120-40	22					46	45	44.5	43.5	42.4	41	40	38	36	33.5
40DWS120-49	30					57	56	55	53.5	52	51	49	46.5	43.5	41
40DWS120-55	30					64	63	62	60	58.5	57.5	55.5	52	49	46
40DWS120-61	30					69.5	68.5	67.5	66	64.4	62.5	61	57.5	54.5	51
40DWS120-69	37					80.5	79	78	76	73.5	72	69	66	61.5	58
40DWS120-76	37					87	86	84.5	82	80	78	76	72	68	64.5
40DWS120-81	45					92.5	91	90	88	85.5	83	81	77	73	68.5
40DWS120-90	45					104.5	103	101	99	96	93	90	85.5	80.5	75.5
40DWS120-97	45					110.5	109	107.5	105	102	100	97	92	86.5	83
40DWS120-101	55					115.5	114	113	110	107.5	104.5	101.5	96	91	86
40DWS120-110	55					128	125.5	123	121	117.3	113.5	110	104.5	98.5	92.5
40DWS120-118	55					134	132	130.5	127	124	121	118	111	105	100
40DWS120-123	75					139	137	135	132	128.8	126	123	116	110	104
40DWS120-130	75					151	148	145.5	143	138.6	134	130	123.5	116.5	109
40DWS120-137	75					156.5	154	152	148.5	144.5	141	137.5	130	123	116.5
40DWS120-145	75					162.5	160.5	158.5	155	151	148	145	137	129	123

选型参数表(4台泵, 可加副泵)

40DWS150系列 主泵: 4台 单台主泵额定流量: 150m³/h 设备最大额定流量: 600m³/h																		
型号	单泵功率 KW	进口 DN	出口 DN	压力罐 稳流罐	流量范围 m³/h	320	360	400	440	480	520	560	600	640	680	720		
40DWS150-12	11	250	250	容积和耐 压值根据 实际需求 变动配置	扬程 范围 m	18.3	17.8	17.3	17	16	15	14	12.5	11	10	8.5		
40DWS150-18	15					24	23	22.5	22	21.5	20.5	20	18.5	17	16	15		
40DWS150-27	18.5					37	35.5	34	33	32	31	29	27.5	26	23	21		
40DWS150-35	22					44.3	43	42	40	39	38.5	37.5	35	33	30	27		
40DWS150-40	30					50	49	48	47	45.5	44	42	40	37	34	32		
40DWS150-49	30					63.5	61	59	57.5	56	54.5	53	49	45.5	42	39		
40DWS150-56	37					70	68	67	65	63	62	60	56	53	49	45		
40DWS150-63	37					78	76.5	75	73	70.5	68	66	63	59	55	50.5		
40DWS150-70	45					89	87	84	81.5	79	77	74.5	70.5	65.5	60	56		
40DWS150-77	45					96.5	94	91.5	89	86.5	84	81.5	77	72.5	67	62		
40DWS150-84	55					104	102	100	97	95	91	88	84	79.5	74	68		
40DWS150-92	55					115.5	112	109	106	102.5	100	97	92	86	79	73.5		
40DWS150-99	75					122.5	119.5	117	113.5	111.5	107.5	104.5	99	93.5	87	80		
40DWS150-106	75					130	127.5	125	121	119	115	111.5	106.5	101	94.5	86.5		
40DWS150-112	75					140	137	133	130	126	121	118	112	106	93	91		
40DWS150-120	75					148.5	145	141.7	137.5	135	131	127	120.5	114.5	106.5	97.5		
40DWS150-130	75					157	153	149	145	142	139.5	137	130	123.5	116	109		

40DWS200系列 主泵: 4台 单台主泵额定流量: 200m³/h 设备最大额定流量: 800m³/h														
型号	单泵功率 KW	进口 DN	出口 DN	压力罐 稳流罐	流量范围 m³/h	400	480	560	640	720	800	880	960	
40DWS200-20	18.5	300	300	容积和耐 压值根据 实际需求 变动配置	扬程 范围 m	25.5	25	24	23	21.5	20	18	15.5	
40DWS200-24	22					29	28.5	27.5	26.5	25.5	24	22	20	
40DWS200-34	30					38.5	38	37.5	36.5	35	34	32.5	30	
40DWS200-41	37					53	51	49	47	44	41	37	32	
40DWS200-49	45					59.5	58	56	54	52.5	49	44.5	40.5	
40DWS200-59	55					69	68	66	64	62	59	55.5	51	
40DWS200-69	55					78.5	77.5	76	74	71.5	69	66	61.5	
40DWS200-75	75					91.5	89	86.5	83.5	79	75	70	63	
40DWS200-79	75					95	93	90	87	83.5	79	73.5	67	
40DWS200-84	75					99.5	97.5	94.5	91.5	89	84	78.5	72	
40DWS200-89	75					104.5	102.5	100	97	93	89	84.5	77.5	
40DWS200-93	75					108	106	103.5	100.5	97.5	93	88	81.5	
40DWS200-103	90					117.5	116	113.5	110.5	107	103	99	92	
40DWS200-110	90					131.5	129	125.5	121	115.5	110	103.5	94	
40DWS200-118	110					138.5	136	132	128	124	118	111	102.5	
40DWS200-128	110					148	145.5	142.5	138	134	128	122	113	
40DWS200-138	110					157.5	155.5	152.5	148	143.5	138	132.5	123.5	

安装参考图



使用说明

一、准备工作

1、安装设备进水管并且固定。将本设备置于预制的水平基座上，按照安装示意图对接好设备进水管后，将设备底座用螺丝固定好。室内安装的应确保通风，不能过于潮湿，并且保证周围没有易燃易爆源；非室内安装必须有可靠的遮蔽装置并且配备户外箱以防设备被暴淋暴晒而影响使用寿命。

2、接电线和信号线。将三相四线按照随机的电气图纸接入到电柜的电源线端口。电机电源线一定要采用优质达标的四芯铜芯线，传感器信号线采用0.75mm²的屏蔽三芯线。为了安全起见，务必确保有可靠的接地线和漏电保护装置。

3、灌水排气。打开设备的进水管阀门，关闭设备的出水总阀门，同时打开增压泵的排气阀直到有水连续喷出为止，排完空气后将排气阀拧紧。

二、检查转向

重新接入电源后，有必要检查设备的转向是否正确。确定转向时请关闭出水阀门，具体操作步骤如下：

1、手动状态转向检查。将控制柜上的状态旋钮旋转到手动档，点动启动按钮，从电机风罩处观察扇叶转向是否与箭头标识相符。转向相符即可，若转向相反，则按照第3条处理。

2、自动状态转向检查。将控制柜上的状态旋钮旋转到自动档，待电机运行时，从电机风罩处观察扇叶转向是否与箭头标识相符。转向相符即可（出厂调试时已校准），若转向相反，则按照第3条处理。

3、转向不一致解决方法。①若手动和自动状态电机转向都与标识相反，则将控制柜下方热继电器输出端的任意两条线顺序调换即可；②若手动状态反转，自动状态转向相符，则将控制柜顶部进线的任意两相顺序调换即可；③若手动状态转向相符，自动状态转向相反，则打开变频器外壳，将变频器输出端的任意两线顺序调换即可。

三、投入运行/优化参数

通过一、二步骤的准备工作，设备即可正式投入运行。正式开机运行时，如发现压力波动大或压力上不去，需要再次打开水泵排气阀或出水管口进行排气。常见可能需要优化调整的参数如下：

设定压力：设定压力就是我们需要的正常供水压力值，过高或过低时请修改此参数。

压力校准：当控制器显示的压力值和表压力不一致时请调整，使表压和显示压力一致。

频率校准：当控制器显示的频率和变频器显示频率不一致时请调整，使变频器和控制器频率同步。

增泵压力：规定一台泵全速运行还达不到某个值（此值为增压泵压力）时，则流量不足需增加水泵。

休眠频率：当压力已经达到，水泵已减频运行但不停机时显示的频率值，休眠频率值=显示值+0.3。

休眠延时：达到预设的压力值后，还需要保持当前频率运行的时间即为休眠延时。

唤醒压力：达到设定压力值停机后，需要再次运行的压力值。唤醒压力值=设定压力-0.03左右。

超高压压力：当管网大于此值时，停止水泵工作，防止过压爆管，压力降低后自动恢复运行。

日期/时间：调整当前显示的日期和时间以便于观察运行日志。

其他更多参数值请参考使用说明书设置。

三、参数设置方法

按▶键激活菜单，然后提示进入系统参数找到对应的参数组修改参数值。修改后按A/M键确定保，最后按ESC退出到运行界面，部分参数要重新上电运行方可生效。

常见问题

1、供水设备的安装尺寸是多少？

答：每一套设备我们都是根据客户实际需求来深度定制的，这样不仅可以解决用水问题，还能确保外形高度协调和省去不必要的费用。因此，同一个型号的水泵生产出的供水设备可能尺寸和外观都不一样。如果您需要某个型号供水设备的总装图和外形尺寸，请与本公司联系获取CAD或PDF版本的图纸。

2、是不是每个地方都适合用无负压供水设备？

答：不是。由于无负压供水设备没有大的蓄水装置，都是直接连接市政管网二次增压。因此，当实际高峰用水量大于市政供水量时，不能用无负压供水设备。否则，用水高峰期可能会间歇性启停导致无法正常供水。市政供水量可以通过市政给水管口径、管网原有压力值、流速等参数来计算。无负压稳流罐可以起到一定的蓄水作用，规格大小可以通过实际需求适当调整。

3、气压罐起什么作用？

答：供水设备所用的气压罐是由钢质外壳和橡胶隔膜内胆构成的储能器件。橡胶隔膜把水室和气室完全隔开，当外界有压力的水充入隔膜式气压水罐的胶囊内胆时，密封在钢质罐内的空气被压缩，根据波义耳气体定律，气体受到压缩后体积变小，压力升高储存能量，压缩气体膨胀可以将橡胶隔膜内的水压出罐体。我们知道，水是非压缩性流体，少量水流出或流进时会导致管网压力急剧变化。因此，采用了气压罐后的供水设备可以有效的降低管网压力波动及水泵启停频率。气压罐规格及耐压等级需根据水泵流量、扬程等重要参数确定。

4、是否需要副泵（稳压泵）？

答：无负压供水设备一般无需副泵（稳压泵），但也要根据现场用水现场具灵活决定，如用水现场每天有较长时间都是处于较小流量并且明显小于单台水泵额定流量的，此种情况推荐选用一台副泵（稳压泵）可以提高运行效率。

5、什么是设备最大额定流量？

答：所谓额定流量就是指水泵处于效率最高的最佳工况点相对应的流量值，与额定流量相对应扬程就是水泵的额定扬程，额定流量和额定扬程并非水泵的最大流量和最大扬程，水泵的额定流量和额定扬程在对应的数据手册上可以查阅。本数据手册所指最大额定流量表示所有水泵都运行时的额定流量。例如：DWS4-64系列产品表示标配采用4台(其中一台可以是副泵)水泵额定流量为64m³/h的设备，选型时，该设备的额定流量数值则为256,256向下对应的系列数值则为该设备对应的额定扬程。

6、供水设备的水泵选几台好？

答：为了设备稳定可靠，供水设备至少都要选用两台水泵，即一用一备。用水量较大并且有明显高峰用水的场合，为了降低单台水泵的工作负荷，需要选用三台或三台以上的水泵，具体台数可参考给排水设计图纸或与我们联系获取技术支持。多台水泵的机组平时都会轮流启停，其中一台故障时可以自动屏蔽故障泵。

7、如何计算我所需要的实际流量、扬程和压力？

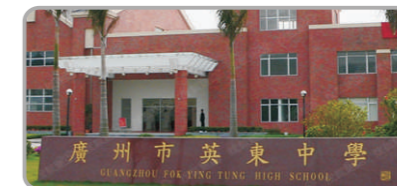
流量计算：一般通用公式 $Q=p \times q \times t \times k$ ，公式中： p 表示用水总人数； q 表示人均用水定额，不通场合有不通的用水定额，一般住宅区宾馆酒店等场合每人额定为0.2-0.4吨/天，办公楼等场合定额则为0.15吨/天； t 表示用水时间，住宅区一般为12小时，其他酒店宾馆等场合时间可能更长； k 表示小时变化系数，一般采用1.5-2.5，不通场合小时变化系数也不一样。流量计算还设计到一些经验相关的问题，建议咨询厂家支持。

扬程/压力计算：计算扬程时，必须要考虑一定余量。扬程计算公式： $H=(f \times h + c) - h_0$ ， f 表示建筑楼层数量； h 表示单层建筑高度； c 为常数，表示水上到建筑最高楼层还应该具备的最低扬程，一般选择15-20米不等； h_0 表示市政水原有扬程，无负压具有叠压功能，应该减去原有扬程。扬程和压力值可以相互转换，例如水泵扬程为50米，那么表示该水泵额定压力可以达到0.5MPa（5bar、5公斤/cm²）。

8、供水设备安装时需要注意什么？

为了保证供水设备正常高效运行，设备必须安装在水平的硬质机台上，对噪音有要求的需要在设备下方安装减震设施；进出水总管连接处都应该装软接头和阀门；若水泵进水口无过滤器的应该在进水总管应该加装Y型过滤器；外接的出水管路应该有单独可靠的支撑架以防止管路重量叠加到设备上；控制箱不宜离水泵过远；设备和控制箱不能暴淋暴晒，应该有良好的遮蔽装置；泵房应该有良好的通风换气设施；泵房不宜过于潮湿；设备应该远离易燃易爆危险源。

建议咨询本公司获取全套专业解决方案和技术支持。电话：400-646-1958



真诚地期待与您合作，合作热线:400-646-1958